

Digitus® Desktop CAT 6A, Klasse EA Patch Panel, geschirmt, schwarz

DN-91612SD-EA

EAN 4016032315063



Desktop CAT 6A, Patch Panel, geschirmt Klasse EA, 12-port RJ45, 8P8C, LSA

Die Desktop Patch Panel von DIGITUS® sind die ideale Lösung zur SoHo-Anwendung (Smart Office Home Office). Die vollgeschirmten RJ45-Buchsen bieten optimalen Halt für Ihre Kabel bei bester Performance.

Verwendung in SOHO Anwendungen

- Übertragungseigenschaft: Kategorie 6A, Klasse EA
- Anwendungsbereiche: Bis zu 500 MHz, 10GBase-T
- Normen: ISO/IEC 11801 2nd Ed., EN 50173-1, EIA/TIA 568-C, 802.3af, 802.3at PoE+
- Generelle Eigenschaften:
- Geeignet für Aufputzinstallationen
- RJ45-Buchsen, 8P8C
- Kabelinstallation über LSA-Leisten, farbcodiert nach EIA/TIA 568 A & B
- Kabelfixierung mittels Schnellrasten
- Zentraler Erdungsanschluss
- 360°-Schirmkontaktierung
- Mechanische Eigenschaften:
- Material Gehäuse: 1,5 mm galvanisierter, kaltgewalzter Stahl gem. EN1.4301, UNS S30400, AISI 304 und LMSAD110
- Material RJ45-Buchse: ABS UL 94V-0
- Kontakt RJ45-Buchse: Vernickeltes Phosphor-Bronze, 0,5 mm vergoldeter Kontakt
- RJ-45-Schirmung: Vernickeltes Bronze

- LSA-Schneidklemme: Krone LSA+, UL 94V-2, verzinktes Phosphor-Bronze
- Erdungsdraht: Nicht im Lieferumfang enthalten
- Leiterplatte: FR4, UL 94V-0
- Physikalische Eigenschaften:
- Einsteckkraft: 30N max. (IEC 60603-7-5)
- Zugbelastung: 7,7 kg zwischen Buchse und Stecker
- Betriebstemperatur: -20° C bis +70 °C (ISO/IEC 11801, EN 50173-1, ANSI/TIA/EIA 568 C)
- Steckzyklus Buchse: > 750 gem. ISO/IEC 11801, IEC 60603-7-5
- Klemme: > 200 gem. ISO/IEC 11801, IEC 60603-7-5
- Aderaufnahme: 22-26 AWG Massiv- und Litzenleiter
- Isolationswiderstand: > 500 MOhm
- Kontaktwiderstand: < 20 MilliOhm
- Spannungsfestigkeit: 1000 VDC (Kontakt/Kontakt), 1500 VDC (Kontakt/Masse)

Merkmale

- Farbe: schwarz, RAL 9005
- HE: 1
- Ports: 12
- Kategorie: CAT 6A

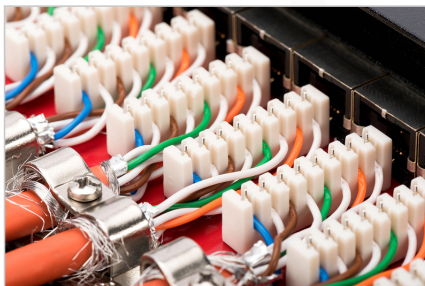
Lieferumfang

- Tischgehäuse
- Installationsanleitung
- Kabelbinder

Logistische Daten

| | Anzahl (Stück) | Gewicht (kg) | Tiefe (cm) | Breite (cm) | Höhe (cm) | cm³ |
|-----------------------|-------------------|-----------------|---------------|----------------|--------------|-----------|
| Karton-VPE | 10 | 10,70 | 59,00 | 31,00 | 20,00 | 36.580,00 |
| Innen-VPE | 1 | 1,07 | 6,00 | 17,50 | 28,50 | 2.992,50 |
| Einzel-VPE | 1 | 1,07 | 6,00 | 17,50 | 28,50 | 2.992,50 |
| Netto einzeln ohne VP | 1 | 0,00 | 0,00 | 0,00 | 0,00 | 0,00 |

Weitere Anwendungsbilder:



Sicherheitshinweise

- Produkt vor Feuchtigkeit schützen
- Vermeiden Sie antistatische Aufladung beim Einbau des Produktes
- Beachten sie bei der Montage die Vorgaben des Rohkabelherstellers

Verantwortliche Person für die EU

In der EU ansässiger Wirtschaftsbeteiligter, der sicherstellt, dass das Produkt den erforderlichen Vorschriften entspricht.

ASSMANN Electronic GmbH
Auf dem Schüffel 3
Lüdenscheid, Germany
<https://www.assmann.com>
info@assmann.com