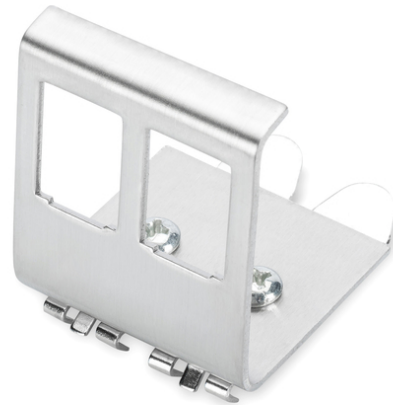


DIGITUS® Adapter szyny Top-Hat dla 2x modułów Keystone

AN-25185

EAN 4016032306344



Adapter keystone na szynę DIN, profil na 2x moduł keystone

Adaptory DIGITUS® na szynę DIN służą do montażu modułów DIGITUS® Keystone. Są one dostępne w wersji 1-portowej lub 2-portowej.

- Wersja z mocowaniem Keystone: wylot 45
- Obszary zastosowań: Elektryczne skrzynki rozdzielcze
- Normy: ISO/IEC 11801 3rd Ed., EN 50173-1, EIA/TIA 568-C
- Właściwości ogólne:

- Nadaje się do montażu na szynie montażowej w rozdzielnicach elektrycznych
- Właściwości techniczne:
- Materiał pustej obudowy: stal nierdzewna
- Właściwości fizyczne:
- Temperatura pracy: od -20°C do +70°C (ISO/IEC 11801, EN 50173-1, ANSI/TIA/EIA 568°C)

Logistyka

	Liczba (sztuki)	Waga (kg)	Głębokość (cm)	Szerokość (cm)	Wysokość (cm)	cm ³
Zewnętrzne opakowanie zbiorcze	200	9.50	32.00	27.00	33.00	28,512.00
Opakowanie wewnętrzne	10	0.48	25.00	6.00	6.00	900.00
Opakowanie jednostkowe	1	0.05	18.00	8.00	4.00	576.00
Netto bez opakowania	1	0.05	10.00	7.00	4.00	0.00

Safety notes

- Ochrona produktu przed wilgocią.
- Podczas instalacji produktu należy unikać ładunków elektrostatycznych.
- Podczas instalacji należy przestrzegać wytycznych producenta okablowania.

EU responsible person

EU based economic operator ensuring the product complies with the required regulations.

ASSMANN Electronic GmbH
 Auf dem Schüffel 3
 Lüdenscheid, Germany
<https://www.assmann.com>
info@assmann.com