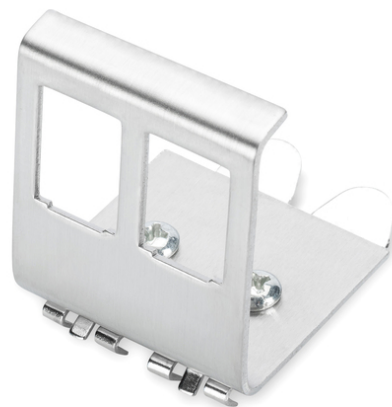


DIGITUS® Adaptateur de profilé chapeau pour 2x modules Keystone

AN-25185

EAN 4016032306344



Adaptateur de profilé chapeau pour 2x modules Keystone

Les adaptateurs de rail DIN DIGITUS® sont destinés à recevoir les modules Keystone DIGITUS®. Ils sont disponibles en version 1 port ou 2 ports.

- Modèle de logement Keystone : sortie à 45
- domaines d'application : Boîtiers de distribution électrique
- Normes en vigueur : ISO/IEC 11801 3ème édition, EN 50173-1, EIA/TIA 568-C

- Caractéristiques générales :
- Convient pour l'installation sur le rail DIN dans les boîtiers de distribution électrique
- Caractéristiques techniques :
- Matériau du boîtier vide : acier inoxydable
- Propriétés physiques :
- Température de fonctionnement : -20° C à +70 °C (ISO/IEC 11801, EN 50173-1, ANSI/TIA/EIA 568 C)

Logistics

	Number (pcs)	Weight (kg)	Depth (cm)	Width (cm)	Height (cm)	cm³
Packaging Unit Carton	200	9.50	32.00	27.00	33.00	28,512.00
Packaging Unit Inside	10	0.48	25.00	6.00	6.00	900.00
Packaging Unit Single	1	0.05	18.00	8.00	4.00	576.00
Net single without Packaging	1	0.05	10.00	7.00	4.00	0.00

Safety notes

- Protéger le produit de l'humidité
- Éviter les charges antistatiques lors de l'installation du produit
- Respectez les consignes du fabricant de câbles bruts lors du montage.

EU responsible person

EU based economic operator ensuring the product complies with the required regulations.

ASSMANN Electronic GmbH
 Auf dem Schüffel 3
 Lüdenscheid, Germany
<https://www.assmann.com>
info@assmann.com