

# Digitus® Leerdose für Keystone Module, Rahmen 80x80 mm + Zentralplatte 50x50 mm

DN-93801-1

EAN 4016032306160



## Frontplatte für Keystone Jacks, 2x RJ45 Staubschutz, 80x80 + Zentralplatte, reinweiß

Die DIGITUS® Leerdosen sind zur Aufnahme von allen geschirmten DIGITUS® Keystone Modulen geeignet. Integrierte Staubschutzklappen sorgen für optimalen Schutz. Sie besitzen einen Schrägauslass für 45° senkrechte Steckrichtung (deutsches und britisches Layout) oder 90° waagerechte Steckrichtung (französisches Layout).

### Zukunftsorientierte Standards und High-End Qualität für Ihr Netzwerk.

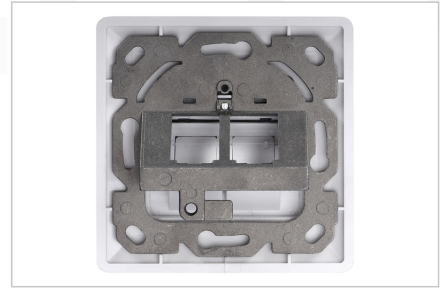
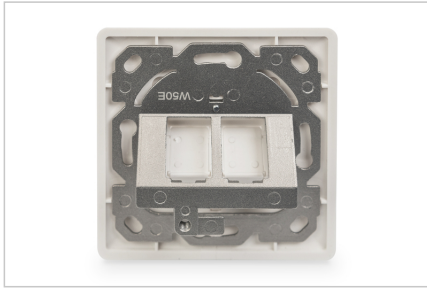
- Ausführung Keystone Aufnahme: 45° Auslass
- Anwendungsbereiche: Hohlwanddose, Brüstungskanal, Aufputzgehäuse
- Normen: ISO/IEC 11801 3rd Ed., EN 50173-1, EIA/TIA 568-C
- Generelle Eigenschaften:
- Geeignet für den Einbau im Brüstungskanal, Unterputz & Aufputz

- Zentraler Erdungsanschluss
- Integrierte Staubschutzklappe
- Plastikbeschriftungsfeld
- Designkompatibel mit Zwischenring zu den gängigen Schalterprogrammen der Schalterhersteller
- Technische Eigenschaften:
- Material Leergehäuse: Metalldruckguss
- Material Zentralplatte: ABS UL 94V-0
- Material Rahmen: ABS UL 94V-0
- Material Aufputzdose: ABS UL 94V-0
- Physikalische Eigenschaften:
- Betriebstemperatur: -20° C bis +70 °C (ISO/IEC 11801, EN 50173-1, ANSI/TIA/EIA 568 C)
- Farbe: Weiß RAL9003

## Logistische Daten

	Anzahl (Stück)	Gewicht (kg)	Tiefe (cm)	Breite (cm)	Höhe (cm)	cm³
Karton-VPE	120	7,52	39,00	28,00	31,00	33.852,00
Innen-VPE	12	0,75	26,50	9,00	9,00	2.146,50
Einzel-VPE	1	0,06	3,00	10,50	15,50	488,25
Netto einzeln ohne VP	1	0,07	2,70	8,00	8,00	0,00

## Weitere Anwendungsbilder:



## Sicherheitshinweise

- Produkt vor Feuchtigkeit schützen
- Vermeiden Sie antistatische Aufladung beim Einbau des Produktes
- Beachten sie bei der Montage die Vorgaben des Rohkabelherstellers

## Verantwortliche Person für die EU

In der EU ansässiger Wirtschaftsbeteiligter, der sicherstellt, dass das Produkt den erforderlichen Vorschriften entspricht.

ASSMANN Electronic GmbH  
Auf dem Schüffel 3  
Lüdenscheid, Germany  
<https://www.assmann.com>  
[info@assmann.com](mailto:info@assmann.com)