

DIGITUS® Lege behuizing voor Keystone module, frame 80x80 + centrale plaat 50x50 mm

DN-93811

EAN 4016032305743



Faceplate for Keystone Jacks, 1x RJ45 dust cover, 80x80 + central plate, pure white,

De DIGITUS® lege dozen zijn geschikt voor het opnemen van alle DIGITUS® Keystone modules. Geïntegreerde stofbeschermingskappen zorgen voor een optimale bescherming. Ze hebben een schuine poort voor 45° verticale insteekrichting (Duitse en Britse layout) of 90° horizontale insteekrichting (Franse layout).

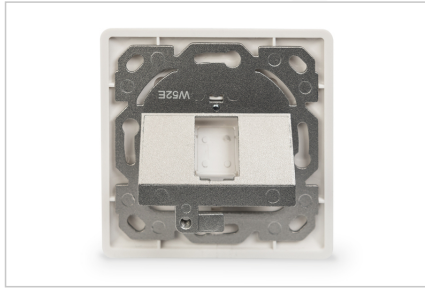
- Uitvoering Keystone opname: 45° schuin
- Toepassingsgebieden: Hollewanddoos, borstwering kanaal, opbouwbehuizing
- Normen: ISO/IEC 11801 2nd Ed., EN 50173-1, EIA/TIA 568-C
- Algemene eigenschappen:
- Geschikt voor de inbouw in borstwering kanaal, inbouw en opbouw

- Centrale aardaansluiting
- Geïntegreerde stofkap
- Plastic beletteringsveld
- Ontwerp geschikt voor de gangbare schakelaarprogramma's van de schakelaar fabrikant
- Technische eigenschappen:
- Materiaal lege behuizing: Gegoten metalen
- Materiaal centrale plaat: ABS UL 94V-0
- Materiaal frame: ABS UL 94V-0
- Materiaal opbouwdoos: ABS UL 94V-0
- Fysische eigenschappen:
- Bedrijfstemperatuur: -20° C tot +70 °C (ISO/IEC 11801, EN 50173-1, ANSI/TIA/EIA 568 C)
- Kleur: Wit RAL9003

Logistics

	Number (pcs)	Weight (kg)	Depth (cm)	Width (cm)	Height (cm)	cm³
Packaging Unit Carton	120	7.52	47.00	28.00	31.00	40,796.00
Packaging Unit Inside	12	0.75	26.50	9.00	9.00	2,146.50
Packaging Unit Single	1	0.06	8.50	3.00	8.50	216.75
Net single without Packaging	1	0.07	2.40	8.00	8.00	0.00

More images:



Safety notes

- Bescherm het product tegen vocht
- Vermijd antistatische lading bij het installeren van het product
- Neem tijdens de installatie de specificaties van de fabrikant van de ruwe kabel in acht

EU responsible person

EU based economic operator ensuring the product complies with the required regulations.

ASSMANN Electronic GmbH
Auf dem Schüffel 3
Lüdenscheid, Germany
<https://www.assmann.com>
info@assmann.com