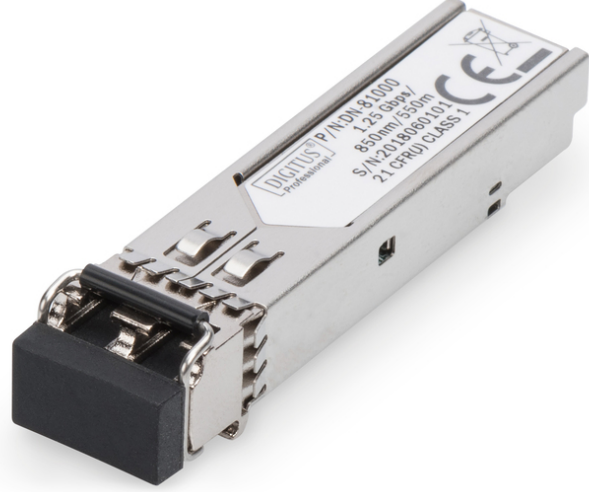


DIGITUS® mini GBIC (SFP) Modülü, 1,25 Gbps, 0,55 km

DN-81000

EAN 4016032305651



1,25 Gbps SFP modülü, 550 m'ye kadar Çok modlu, LC dubleks soket

DIGITUS® Mini GBIC (SFP) alıcı-verici modülü en yüksek kalite ve güvenilirliği sağlamaktadır. İster Anahtardan Anahtara, ister Dönüştürücüden Anahtara, ister Dönüştürücüden Dönüştürücüye ya da başka bir uygulama ile olsun: Geniş kapsamlı DIGITUS® modülleri ürün yelpazesi Fiber Teknolojinin esnek kullanımını mümkün kılar. MSA (Çoklu Kaynak Sözleşmesi) Standardına uygunluk üçüncü Taraf üretici ile uyumluluk sağlar.

Tak ve Çalıştır Fiber Bağlantı

- Mini GBIC SFP (Small Form Factor Pluggable) modülü
- Aşağıdaki üreticilerin ürünleriyle uyumlu: Allied Telesis, Allnet, Avaya, CISCO, D-Link, Edimax, FINISAR, FORCE 10, Gigamon Intellinet, KTI Networks, Level One, PLANET, Tenda, TP-Link, TRENDnet, Mikrotik, ENTERASYS, RIVERSTONE, Unifi, Ubiquiti, ZyXEL, ZTE
- Yüksek kalite ve mükemmel güvenilirlik
- 1,25 Gbps maksimum Veri Hızı
- IEEE 802.3z Gigabit Standardına uygun
- EN 60825-1 ile uyumlu 1. Sınıf Lazer ürün
- Kolay Plug and Play kurulumu
- MSA (Multi Source Agreement) uyumlu
- Çalışırken fişe takılabilir

- Bağlantı: 1x LC Çift Yönlü
- 1000Taban-SX - Kısa mesafe için
- Dalga boyu: 850 nm
- Aktarım gücü: Minimum -8 dBm, Maksimum -3 dBm
- Alım hassasiyeti: Minimum -20 dBm
- 0,55 km'ye kadar olan mesafe için
- 50/125µm ve 62,5/125 µmmultimodlu Fiber Kablolar için uygundur
- Güvenli hızlı kilitleme mekanizması
- 3,3 V Güç Kaynağı
- Çalışma sıcaklığı: 0°C-70°C

Attributes

- Mod: Çok modlu
- Konektör: LC
- Mesafe (km): 0,5
- Dalga boyu: 850 nm
- DDM Desteği: no
- Üretici uyumluluğu: Evrensel (MSA), Cisco
- Yayın Modu: Tek Yönlü
- Ethernet hızı: Gigabit

Package contents

- SFP Modülü

| Logistics | | | | | | |
|------------------------------|--------------|-------------|------------|------------|-------------|-----------|
| | Number (pcs) | Weight (kg) | Depth (cm) | Width (cm) | Height (cm) | cm³ |
| Packaging Unit Carton | 240 | 8.50 | 50.00 | 39.00 | 25.00 | 48,750.00 |
| Packaging Unit Inside | 30 | 1.06 | 7.00 | 20.00 | 30.00 | 4,200.00 |
| Packaging Unit Single | 1 | 0.04 | 11.50 | 5.50 | 2.50 | 158.13 |
| Net single without Packaging | 1 | 0.02 | 1.00 | 5.90 | 0.80 | 0.00 |

