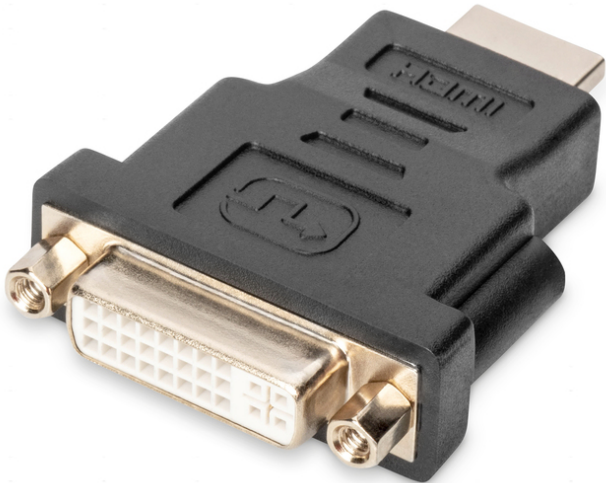


# DIGITUS Adaptateur HDMI, HDMI vers DVI-I

DB-330505-000-S  
EAN 4016032298700



**Adaptateur HDMI, Type A – DVI-I 24+5 M/F, compat. HDMI 1.3,**

Cet adaptateur convient pour connecter des câbles HDMI de type A à des appareils ou des câbles dotés de connecteurs DVI-I. Les transmissions de signaux numériques et analogiques sont prises en charge. L'adaptateur fonctionne de manière bidirectionnelle, c'est-à-dire qu'il peut s'adapter dans les deux sens.

**Adaptateur Dual Link de HDMI à DVI – prise en charge des signaux numériques et analogiques**

- Prise en charge jusqu'à 1 080p à 60 Hz
- Pris en charge du DVI 24+5 et DVI 24+1

**Attributes**

- Connecteur 1: Connecteur HDMI Type A
- Connecteur 2: Connecteur DVI-I (24 + 5)
- Connecteur Surface: plaqué nickel
- Couleur du câble: noir
- Norme HDTV: Full HD
- Protection de contact: moulé
- Résolution max. HDTV: 1920 x 1200 Pixel, 60 Hz
- AOC – Câble Optique Actif: Non
- Blindage: blindage simple

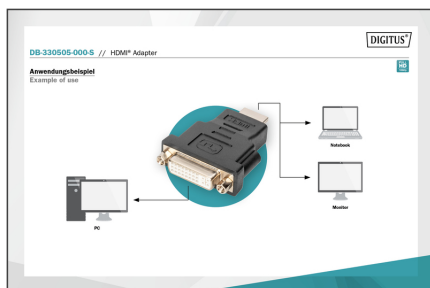
**Package contents**

- 1 x adaptateur HDMI, HDMI vers DVI-I

Logistics						
	Number (pcs)	Weight (kg)	Depth (cm)	Width (cm)	Height (cm)	cm³
Packaging Unit Carton	10	0.80	37.50	11.50	16.00	6,900.00
Packaging Unit Inside	10	0.80	37.50	11.50	16.00	6,900.00
Packaging Unit Single	1	0.08	3.50	10.00	13.50	472.50
Net single without Packaging	1	0.00	3.50	10.00	13.50	0.00

**More images:**





### Safety notes

- Lors du branchement et du débranchement, saisissez le câble exclusivement par la fiche et ne tirez pas directement sur le câble.
- Les câbles ne doivent pas être pliés brusquement ou à des angles serrés, car cela peut endommager les fils internes et entraîner des pannes.
- Veillez à ce que les câbles ne soient pas soumis à une traction, car cela pourrait endommager l'isolation et les fils à l'intérieur du câble.
- Veillez à ce que les câbles ne soient pas placés dans des zones où ils peuvent facilement être endommagés mécaniquement.
- Les câbles ne doivent pas être utilisés dans des environnements où les températures sont extrêmement élevées ou très basses. Veillez à respecter les indications du produit concernant la température maximale de fonctionnement du câble.
- Vérifiez régulièrement que les câbles ne présentent pas de dommages visibles tels que des fissures, des plis ou des signes d'usure. Les câbles défectueux doivent être remplacés immédiatement afin d'éviter
- les pannes, les courts-circuits ou même les électrocutions.

### EU responsible person

EU based economic operator ensuring the product complies with the required regulations.

ASSMANN Electronic GmbH  
Auf dem Schöffel 3  
Lüdenscheid, Germany  
<https://www.assmann.com>  
[info@assmann.com](mailto:info@assmann.com)