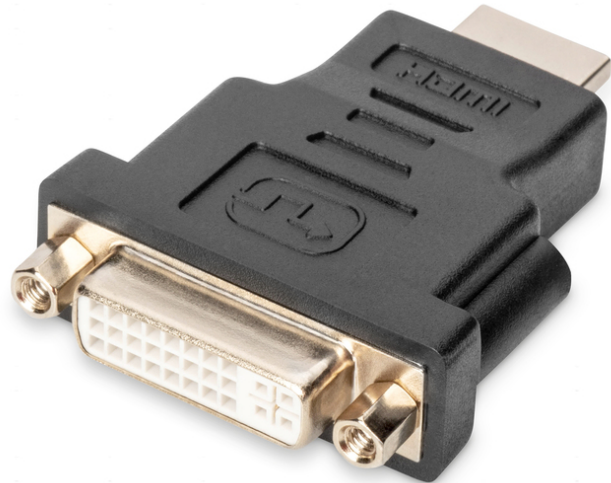


DIGITUS® HDMI-adapter

AK-330505-000-S

EAN 4016032296195



HDMI-adapter, typ A - DVI-I (24+5) St/Bu, Full HD, svartvitt

Denna adapter är lämplig för anslutning av HDMI-kablar typ A till enheter eller kablar med DVI-I-kontakter, till exempel.

Full HD, Dual-Link

- Stödjer upp till 1080p med 60 Hz

Attributes

- Färg kabel: svart
- Färg kontakt: svart
- Ferritfilter: ingen
- Förpackning: Plastpåse

- HDMI-standard: Standard-HDMI med Ethernet
- HDTV-standard: Full HD
- Kabeltyp: Dual-Link
- Kontakt 1: HDMI typ A, kontakt
- Kontakt 2: DVI-I, (24+5), uttag
- Kontaktyta: nickelpläterad
- Skydd: Gjutet
- Sortiment: HDMI-kablar
- upplösning max.: 1920 x 1200 pixlar, 60 Hz
- Längd: 0.06 m
- AOC - aktiv optisk kabel: no
- Skärmning: Enkel skärmning

Logistics

	Number (pcs)	Weight (kg)	Depth (cm)	Width (cm)	Height (cm)	cm ³
Packaging Unit Carton	200	16.00	32.00	30.00	22.00	21,120.00
Packaging Unit Inside	10	0.80	16.00	16.00	4.00	1,024.00
Packaging Unit Single	1	0.08	11.00	7.00	1.50	115.50
Net single without Packaging	1	0.03	5.80	4.00	1.50	0.00

More images:



Safety notes

- När du ansluter och kopplar ur kabeln ska du bara ta tag i kontakten och inte dra direkt i kabeln.
- Kablar får inte knäckas skarpt eller böjas i snäva vinklar, eftersom detta kan skada de inre ledningarna och leda till fel.
- Se till att kablarna inte utsätts för dragbelastning, eftersom detta kan skada isoleringen och ledarna inuti kabeln.
- Se till att kablarna inte förläggs på ställen där de lätt kan skadas mekaniskt.
- Kablar bör inte användas i miljöer med extremt höga eller mycket låga temperaturer. Var uppmärksam på produktinformationen om kabelns maximala driftstemperatur
- Kontrollera kablarna regelbundet med avseende på synliga skador som sprickor, knäckningar eller tecken på slitage. Defekta kablar ska bytas ut omedelbart för att undvika fel, kortslutningar eller till och med elektriska stötar.

EU responsible person

EU based economic operator ensuring the product complies with the required regulations.

ASSMANN Electronic GmbH
 Auf dem Schüffel 3
 Lüdenscheid, Germany
<https://www.assmann.com>
info@assmann.com