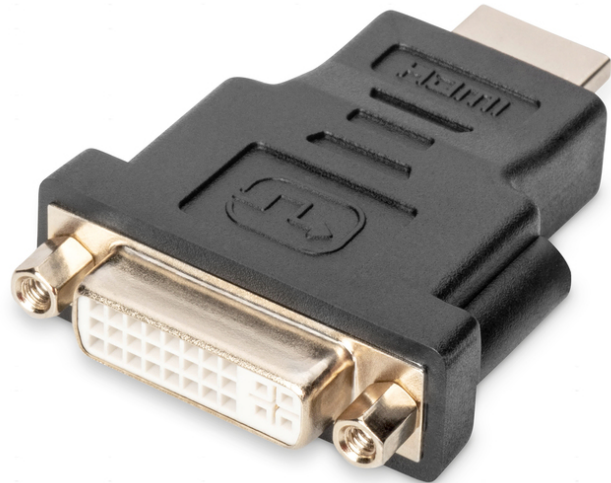


DIGITUS® HDMI-adapter

AK-330505-000-S
EAN 4016032296195



HDMI-adapter, type A - DVI-I(24+5) St/Bu, Full HD, zwart-wit

Deze adapter is geschikt voor aansluiting van een HDMI kabel type A op bijvoorbeeld apparatuur of kabels met een DVI-I connector.

Full HD, Dual-Link

- Ondersteunt tot 1080p bij 60 Hz

Attributes

- Assortiment: HDMI kabels
- Connector 1: HDMI type A, stekker
- Connector 2: DVI-I, (24+5), contrastekker
- Connectoroppervlak: vernikkeld

- Ferriefilter: geen
- Gekleurde connector: zwart
- HDMI standaard: Standaard HDMI met Ethernet
- HDTV standaard: Full HD
- Kabelkleur: zwart
- Kabeltype: Dual-Link
- Kappen: gegoten
- resolutie max.: 1920 x 1200 pixels, 60 Hz
- Verpakking: Polybag
- Lengte: 0.06 m
- Afscherming: enkele afscherming
- AOC - Active Optical Cable: no

| Logistics | | | | | | |
|------------------------------|--------------|-------------|------------|------------|-------------|-----------------|
| | Number (pcs) | Weight (kg) | Depth (cm) | Width (cm) | Height (cm) | cm ³ |
| Packaging Unit Carton | 200 | 16.00 | 32.00 | 30.00 | 22.00 | 21,120.00 |
| Packaging Unit Inside | 10 | 0.80 | 16.00 | 16.00 | 4.00 | 1,024.00 |
| Packaging Unit Single | 1 | 0.08 | 11.00 | 7.00 | 1.50 | 115.50 |
| Net single without Packaging | 1 | 0.03 | 5.80 | 4.00 | 1.50 | 0.00 |

More images:



Safety notes

- Pak bij het aansluiten en loskoppelen van de kabel alleen de stekker vast en trek niet rechtstreeks aan de kabel.
- Kabels mogen niet te veel geknikt of gebogen worden, omdat dit de binnenste draden kan beschadigen en tot storingen kan leiden.
- Zorg ervoor dat de kabels niet onder spanning staan, omdat dit de isolatie en de draden in de kabel kan beschadigen.
- Zorg ervoor dat kabels niet op plaatsen worden gelegd waar ze gemakkelijk mechanisch beschadigd kunnen worden.
- Kabels mogen niet worden gebruikt in omgevingen met extreem hoge of zeer lage temperaturen. Let op de productinformatie over de maximale bedrijfstemperatuur van de kabel.
- Controleer kabels regelmatig op zichtbare schade zoals scheuren, knikken of tekenen van slijtage. Defecte kabels moeten onmiddellijk worden vervangen om storingen, kortsluiting of zelfs elektrische schokken te voorkomen.

EU responsible person

EU based economic operator ensuring the product complies with the required regulations.

ASSMANN Electronic GmbH
 Auf dem Schüffel 3
 Lüdenscheid, Germany
<https://www.assmann.com>
info@assmann.com