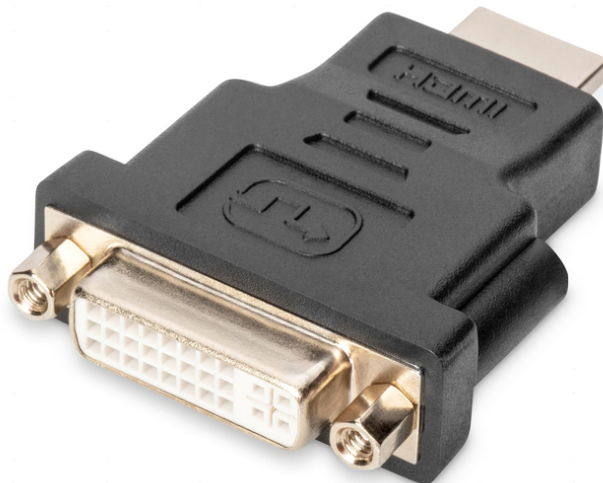


# Digitus® Adattatore HDMI

AK-330505-000-S

EAN 4016032296195



## Adattatore HDMI, tipo A - DVI-I(24+5) St/Bu, Full HD, bw

Questo adattatore è adatto per connettere un cavo HDMI tipo A ad un dispositivo o ad altri cavi con connettore DVI-I, per esempio.

### Full HD, Link doppio

- Supporta fino a 1080p con 60 Hz

### Attributes

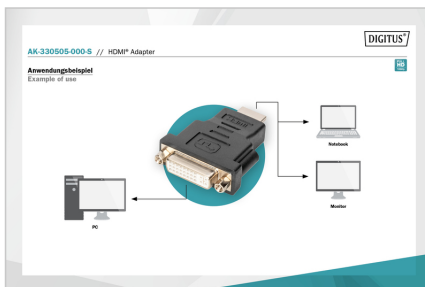
- Assortimento: Cavi HDMI
- Cappucci: stampato
- Colore cavo: nero
- Colore connettori: nero

- Connettore 1: Spina HDMI tipo A
- Connettore 2: Connettore jack DVI-I, (24+5)
- Filtro in ferrite: non disponibile
- Imballaggio: Busta in plastica
- Risoluzione max.: 1920 x 1200 pixel, 60Hz
- Standard HDMI: Standard HDMI con Ethernet
- Standard HDTV: Full HD
- Superficie di contatto: placcata in nichel
- Tipo di cavo: Collegamento doppio
- Lunghezza: 0.06 m
- AOC - Cavo attivo in fibra ottica: no
- Schermatura: schermatura semplice

## Logistics

	Number (pcs)	Weight (kg)	Depth (cm)	Width (cm)	Height (cm)	cm³
Packaging Unit Carton	200	16.00	32.00	30.00	22.00	21,120.00
Packaging Unit Inside	10	0.80	16.00	16.00	4.00	1,024.00
Packaging Unit Single	1	0.08	11.00	7.00	1.50	115.50
Net single without Packaging	1	0.03	5.80	4.00	1.50	0.00

## More images:



## Safety notes

- Quando si collega e scollega il cavo, afferrare solo la spina e non tirare direttamente il cavo.
- I cavi non devono essere attorcigliati in modo brusco o piegati ad angolo retto, poiché ciò può danneggiare i fili interni e causare guasti.
- Assicurarsi che i cavi non siano sottoposti a carichi di trazione, in quanto ciò potrebbe danneggiare l'isolamento e i fili all'interno del cavo.
- Assicurarsi che i cavi non vengano posati in aree in cui possono essere facilmente danneggiati meccanicamente.
- I cavi non devono essere utilizzati in ambienti con temperature estremamente elevate o molto basse. Prestare attenzione alle informazioni sul prodotto relative alla temperatura massima di esercizio del cavo.
- Controllare regolarmente che i cavi non presentino danni visibili, come crepe, pieghe o segni di usura. I cavi difettosi devono essere sostituiti immediatamente per evitare guasti, cortocircuiti o addirittura scosse elettriche.

## EU responsible person

EU based economic operator ensuring the product complies with the required regulations.

ASSMANN Electronic GmbH  
Auf dem Schöffel 3  
Lüdenscheid, Germany  
<https://www.assmann.com>  
[info@assmann.com](mailto:info@assmann.com)