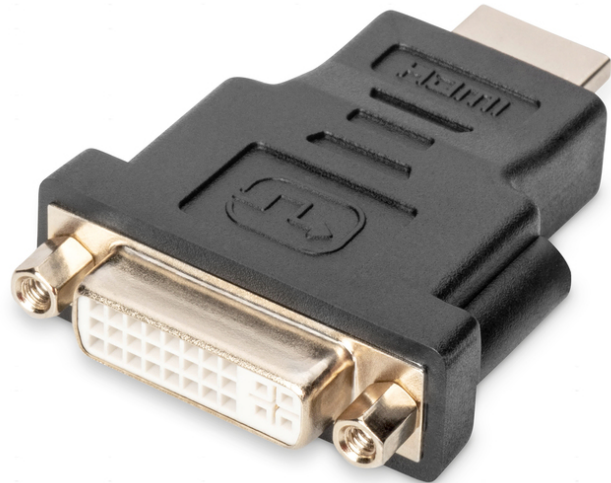


# DIGITUS® Adaptador HDMI

AK-330505-000-S  
EAN 4016032296195



### Adaptador HDMI, tipo A - DVI-I(24+5) St/Bu, Full HD, bw

Este adaptador es apto para conectar un cable HDMI tipo A con dispositivos o cables con Conector DVI-I, por ejemplo.

#### Full HD, Dual Link

- Compatible con hasta 1080p con 60 Hz

#### Attributes

- Color del cable: negro
- Conector 1: HDMI de tipo A, macho
- Conector 2: DVI-I, (24+5), hembra
- Conector de color: negro

- Cubiertas: moldeado
- Embalaje: Bolsa de polietileno
- Estándar HDMI: HDMI estándar con Ethernet
- Estándar HDTV: Full HD
- Filtro de ferrita: no disponible
- Gama: Cables HDMI
- Resolución máx.: 1920 x 1200 píxeles, 60 Hz
- Superficie de contacto: niquelado
- Tipo de cable: Enlace dual
- Longitud: 0.06 m
- AOC - cable óptico activo: no
- Blindaje: Blindaje sencillo

Logistics						
	Number (pcs)	Weight (kg)	Depth (cm)	Width (cm)	Height (cm)	cm <sup>3</sup>
Packaging Unit Carton	200	16.00	32.00	30.00	22.00	21,120.00
Packaging Unit Inside	10	0.80	16.00	16.00	4.00	1,024.00
Packaging Unit Single	1	0.08	11.00	7.00	1.50	115.50
Net single without Packaging	1	0.03	5.80	4.00	1.50	0.00

**More images:**



**Safety notes**

- Al enchufar y desenchufar el cable, sujete sólo el enchufe y no tire directamente del cable.
- Los cables no deben doblarse bruscamente ni formar ángulos cerrados, ya que esto puede dañar los hilos internos y provocar averías.
- Asegúrese de que los cables no estén sometidos a tracción, ya que esto puede dañar el aislamiento y los hilos del interior del cable.
- Asegúrese de que los cables no se tienden en zonas donde puedan dañarse fácilmente de forma mecánica.
- Los cables no deben utilizarse en entornos con temperaturas extremadamente altas o muy bajas. Preste atención a la información del producto sobre la temperatura máxima de funcionamiento del cable
- Compruebe regularmente si los cables presentan daños visibles como grietas, dobleces o signos de desgaste. Los cables defectuosos deben sustituirse inmediatamente para evitar averías, cortocircuitos o incluso descargas eléctricas.

**EU responsible person**

EU based economic operator ensuring the product complies with the required regulations.

ASSMANN Electronic GmbH  
 Auf dem Schüffel 3  
 Lüdenscheid, Germany  
<https://www.assmann.com>  
[info@assmann.com](mailto:info@assmann.com)