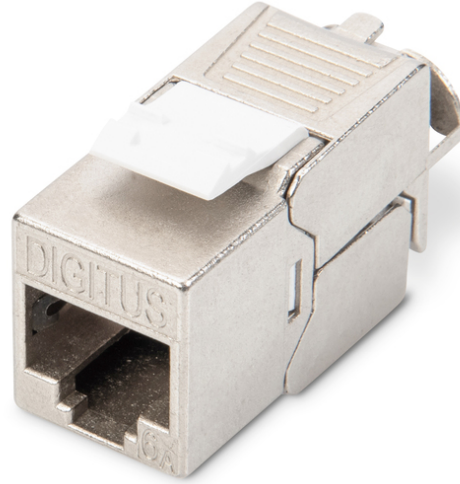


# DIGITUS® CAT 6A Keystone modülü, korumalı, aletsiz montaj bağlantısı

DN-93615

EAN 4016032293767



## CAT6A Keystone modülü, korumalı, Aletsiz montaj

DIGITUS®'un korumalı CAT 6A Keystone modül seti DN-93615, ağız için geleceğe yönelik standartlar ve üst düzey kalite ile etkileyicidir. Kompakt tasarımı, 483 mm (19") 1U panellerde seri kurulumla olanak tanır. Aletsiz kurulum, EIA/TIA 568 A&B'ye uygun olarak renk kodlu LSA şeritleri aracılığıyla gerçekleştirilir. Kompakt tasarımı sayesinde modül, tasarımla uyumlu modüler bağlantı kutularına da sığar.

### Özel aletler olmadan hızlı ve kolay kurulum

- Kategori 6A 10GBase-T, 500 MHz
- ISO/IEC 11801 3. Baskı, EN 50173-1
- IEEE 802.3 af/at/bt için uygundur - PoE, PoE+ (kalıcı bağlantıda 4PPoE)
- Dağıtım panosu ve buat montajı için uygundur
- RJ45 soket, 8P8C
- EIA/TIA 568 A & B'ye göre renk kodlu yalıtım yer değiştirme konektörleri aracılığıyla kablo kurulumu
- Kablo başları kullanarak gerilim azaltma ve kablo sabitleme
- Aletsiz montaj bağlantısı
- 360° kalkan teması
- Gövde malzemesi: Çinko döküm - nikel kaplama

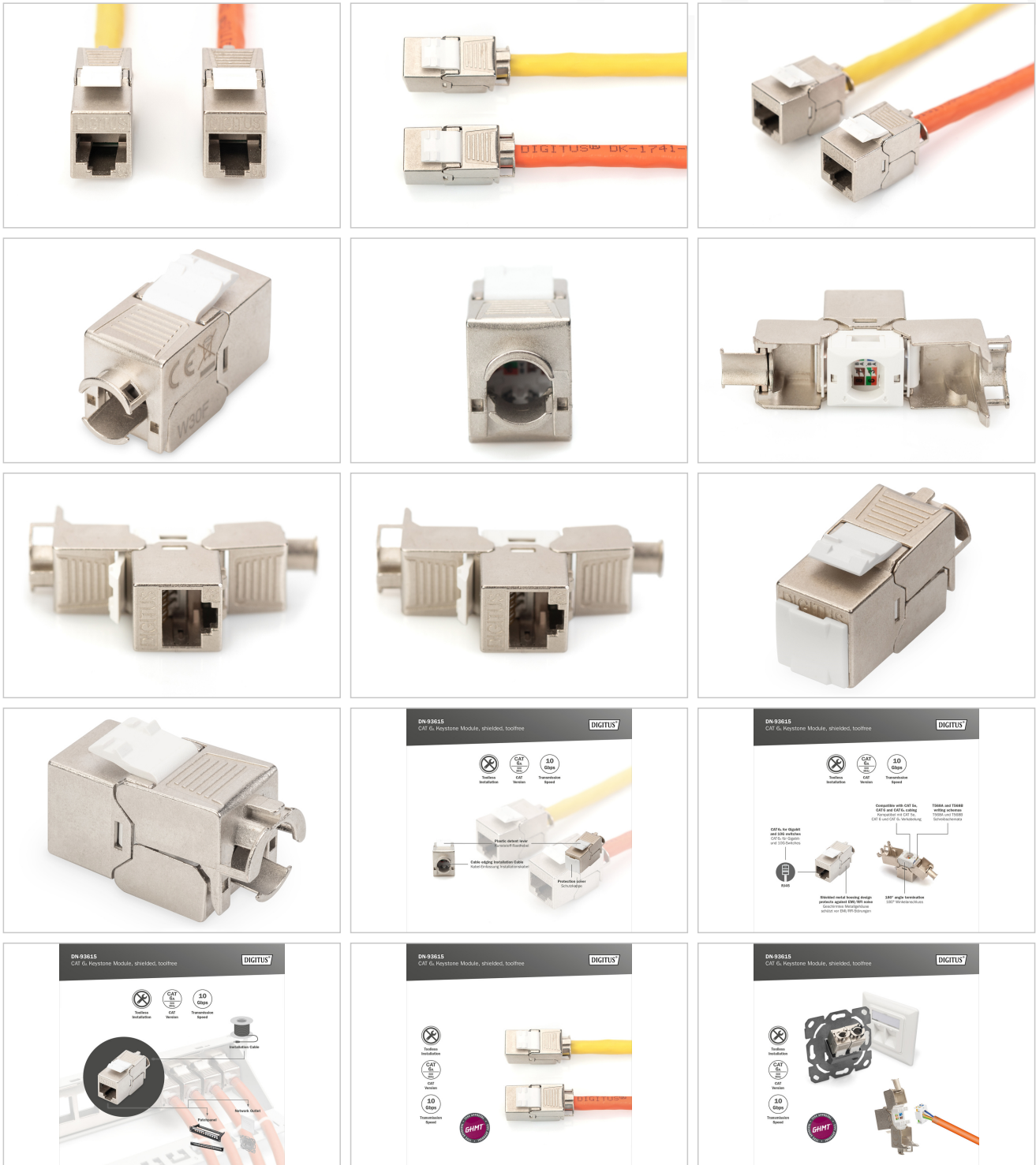
- Kontak malzemesi: Fosfor bronz
- Kaplama Kontaktlar: Nikel, altın kaplama 0,5 µm
- Yerleşme kuvveti: Maks. 30N (IEC 60603-7-51'e göre)
- Tutma kuvveti: Soket ve fiş arasında 7,7 kg
- Çalışma sıcaklığı: -20 °C ila +70 °C (ISO/IEC 11801, ANSI/TIA 568 C.2)
- Çiftleşme döngüleri: 750 (ISO/IEC 11801, IEC 60603-7-51)
- IEC 60512-5, IEC 60512-6-5 ile uyumlu olarak
- Bakır iletken çapı: AWG (26/7 - 22/1), çok telli ve tek telli
- AWG 22/1 sağlam tesisat kablosu ile test edilmiştir (DIGITUS® DK-174X-A-VH-X; AWG 22/1 Cat.7A tesisat kablosu)
- Dielektrik dayanımı: 1000 VDC (kontak/temas), 1500 VDC (kontak/toprak)
- EIA/TIA 568 A & B uyarınca renk kodlu LSA yalıtım yer değiştirme konektörleri kullanılarak aletsiz kurulum
- Akıllı kablo yöneticisi (tekrar kapatılabilir)
- Boyutlar (YxGxD): 21,0 x 14,5 x 34,5 mm
- Ağırlık: 22 g

### Attributes

- Ağırlık: 22 g
- Kategori: CAT 6A

Logistics						
	Number (pcs)	Weight (kg)	Depth (cm)	Width (cm)	Height (cm)	cm <sup>3</sup>
Packaging Unit Carton	250	6.15	38.00	27.00	22.00	22,572.00
Packaging Unit Inside	25	0.62	12.00	18.00	7.00	1,512.00
Packaging Unit Single	1	0.02	3.10	1.50	2.10	9.77
Net single without Packaging	1	0.02	3.10	1.50	2.10	0.00

More images:





## Safety notes

- Ürünü nemden koruyun
- Ürünü kurarken antistatik şarjdan kaçınin
- Kurulum sırasında ham kablo üreticisinin teknik özelliklerine uyun

## EU responsible person

EU based economic operator ensuring the product complies with the required regulations.

ASSMANN Electronic GmbH  
Auf dem Schüffel 3  
Lüdenscheid, Germany  
<https://www.assmann.com>  
[info@assmann.com](mailto:info@assmann.com)