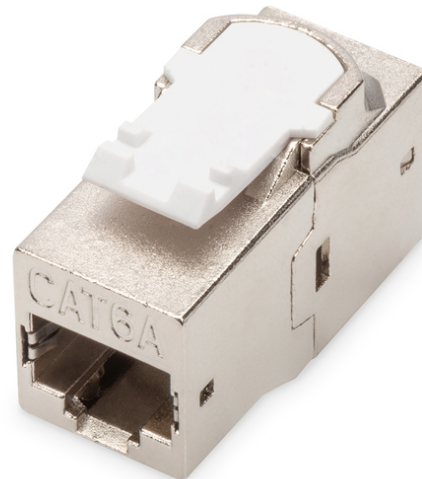


DIGITUS® Accoppiamento modulare CAT 6A classe EA, schermato

DN-93906

EAN 4016032291831



Accoppiatore modulare CAT 6A, schermato Da RJ45 a RJ45, supporto pannello snap-in

Gli adattatori modulari di DIGITUS® sono schermati e offrono prestazioni e qualità della connessione eccellenti per la rete. Dotato di 2 prese RJ45 nella occupazione di 1:1 sono adatte per il montaggio del pannello patch.

- Proprietà di trasferimento: Categoria 6A, classe EA
- Campi di applicazione: Fino a 500 MHz, 10GBase-T
- Norme: ISO/IEC 11801 2nd Ed., EN 50173-1, EIA/TIA 568-C, 802.3af, 802.3at PoE+
- Caratteristiche generali:
- Adatto per installazione in armadi da 483 mm (19")
- 2x prese RJ45, 8P8C
- Collegamento dello schermo a 360°
- Testato 1:1
- Caratteristiche tecniche:
- Materiale dell'alloggiamento: Zinco pressofuso, nichelato
- Materiale presa RJ45: ABS UL 94V-0

- Contatto presa RJ45: Bronzo fosforoso verniciato, contatto dorato 0,5 μ
- Schermatura RJ-45: Bronzo nichelato
- Circuito stampato: FR4, UL 94V-0
- Proprietà fisiche:
- Forza di inserimento: 30N max. (IEC 60603-7-5)
- Carico di trazione: 7,7 kg tra presa e spina
- Temperatura di esercizio: -20° C bis +70 °C (ISO/IEC 11801, EN 50173-1, ANSI/TIA/EIA 568 C)
- Ciclo presa: > 750 ai sensi di ISO/IEC 11801, IEC 60603-7-5
- Terminale: > 200 ai sensi di ISO/IEC 11801, IEC 60603-7-5
- Supporto di base: 22-26 AWG conduttore intrecciato e massivo
- Resistenza all'isolamento: > 500 MOhm
- Resistenza del contatto: < 20 MilliOhm
- Rigidità dielettrica: 1000 VDC (contatto/contatto), 1500 VDC (contatto/massa)

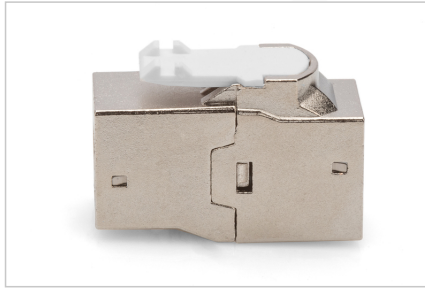
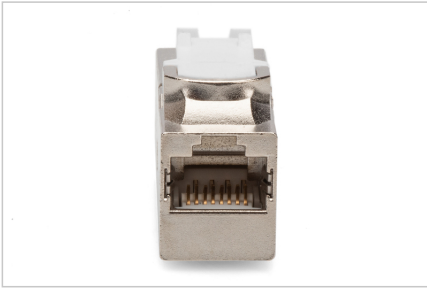
Attributes

- Categoria: CAT 6A

Logistics

	Number (pcs)	Weight (kg)	Depth (cm)	Width (cm)	Height (cm)	cm³
Packaging Unit Carton	500	13.50	54.50	30.50	27.00	44,880.80
Packaging Unit Inside	50	1.35	25.00	14.50	10.50	3,806.25
Packaging Unit Single	1	0.03	2.00	7.50	9.00	135.00
Net single without Packaging	1	0.00	3.50	2.00	2.00	0.00

More images:



Safety notes

- Proteggere il prodotto dall'umidità
- Evitare la carica antistatica durante l'installazione del prodotto.
- Durante l'installazione, rispettare le specifiche del produttore del cavo grezzo.

EU responsible person

EU based economic operator ensuring the product complies with the required regulations.

ASSMANN Electronic GmbH
Auf dem Schüffel 3
Lüdenscheid, Germany
<https://www.assmann.com>
info@assmann.com