

# DIGITUS® DisplayPort bağlantı kablosu

AK-340102-030-W  
EAN 4016032289340



## DisplayPort bağlantı kablosu, mini DP - DP St/St, 3.0m, kilifli, DP 1.1a uyumlu, beyaz

Bu yüksek performanslı HD dijital ses ve video kablosu, örneğin birmacBook'u, macBook Air'i, macBook Pro'yu, iMac'i, macmini'yi vemas Pro'yu DP arabirimine sahip birmonitöre, projektöre, LCD/TFTmonitöre bağlamak için uygundur.

### Mobil cihazları ekranlara bağlamak için ideal

- 60 Hz'de 1080p desteği
- Desteklenen iletim modları: RBR, HBR, HBR2
- Maksimum bant genişliği: 10,8 Gbps
- HBR Sürümü/aktarım modu; HBR1 (2,70 Gbit/s per lane)
- HDCP Sürümü: HDCP 1.3

### Attributes

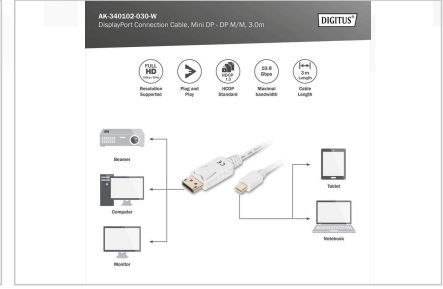
- AWG: 32

- Çeşitler: DisplayPort Kabloları
- DisplayPort standart: DisplayPort 1.1a
- Ferrit filtre: yok
- HDTV Standart: Full HD
- Kapaklar: kalıplanmış
- Kenetlenme: yok
- Konektör 1: Mini DP, fiş
- Konektör 2: DP, fiş
- Konektör yüzeyi: nikel kaplama
- Paket: Polietilen Torba
- Renkli kablo: beyaz
- Renkli konektör: beyaz
- Tel malzemesi: CU
- Uzunluk: 3 m
- AOC - Aktif Optik Kablo: no
- Koruma: Çift koruma

## Logistics

	Number (pcs)	Weight (kg)	Depth (cm)	Width (cm)	Height (cm)	cm³
Packaging Unit Carton	70	8.40	50.00	33.00	22.50	37,125.00
Packaging Unit Inside	10	1.20	21.00	16.00	3.00	1,008.00
Packaging Unit Single	1	0.12	21.00	16.00	3.00	1,008.00
Net single without Packaging	1	0.11	0.00	0.00	0.00	0.00

## More images:



## Safety notes

- Kabloyu takarken ve çıkarırken, sadece fişi tutun ve kabloyu doğrudan çekmeyin.
- Kablolar keskin bir şekilde kıvrılmamalı veya dar açılarla bükülmemelidir, çünkü bu iç tellere zarar verebilir ve arızalara yol açabilir.
- Yalıtıma ve kablo içindeki tellere zarar verebileceğinden, kabloların gerilme yükü altında olmadığından emin olun.
- Kabloların mekanik olarak kolayca hasar görebilecekleri alanlara döşenmediğinden emin olun.
- Kablolar aşırı yüksek veya çok düşük sıcaklıkların olduğu ortamlarda kullanılmamalıdır. Kablonun maksimum çalışma sıcaklığı ile ilgili ürün bilgilerine dikkat edin.
- Kablolarda çatlak, bükülme veya aşınma belirtileri gibi görünür hasarlar olup olmadığını düzenli olarak kontrol edin. Arızaları, kısa devreleri ve hatta elektrik çarpmalarını önlemek için kusurlu kablolar derhal değiştirilmelidir.

## EU responsible person

EU based economic operator ensuring the product complies with the required regulations.

ASSMANN Electronic GmbH  
Auf dem Schüffel 3  
Lüdenscheid, Germany  
<https://www.assmann.com>  
[info@assmann.com](mailto:info@assmann.com)