

DIGITUS® DisplayPort verloopkabel

AK-340403-001-S

EAN 4016032289289



DisplayPort adapter cable, DP - HD15 M/F, 0.15m,w/interlock, DP 1.2 compatible, CE, bi

Deze kabel is bijvoorbeeld bij uitstek geschikt voor het aansluiten van een notebook of computer met DP-interface op een VGA-monitor, Beamer, LCD-/TFT-monitor via een VGA-monitorkabel.

Minder belasting van de interface.

- Ondersteunt HDTV-resoluties tot 1080p bij 60 Hz
- Ondersteunt monitorresoluties tot 1920 x 1200p
- Ondersteunde transmissiemodi: RBR, HBR, HBR2
- Maximale bandbreedte: 21,6 Gbps
- HBR-versie/overdrachtsmodus: HBR2 (5,40 Gbit/s per lane)
- HDCP-versie: HDCP 1.3

Attributes

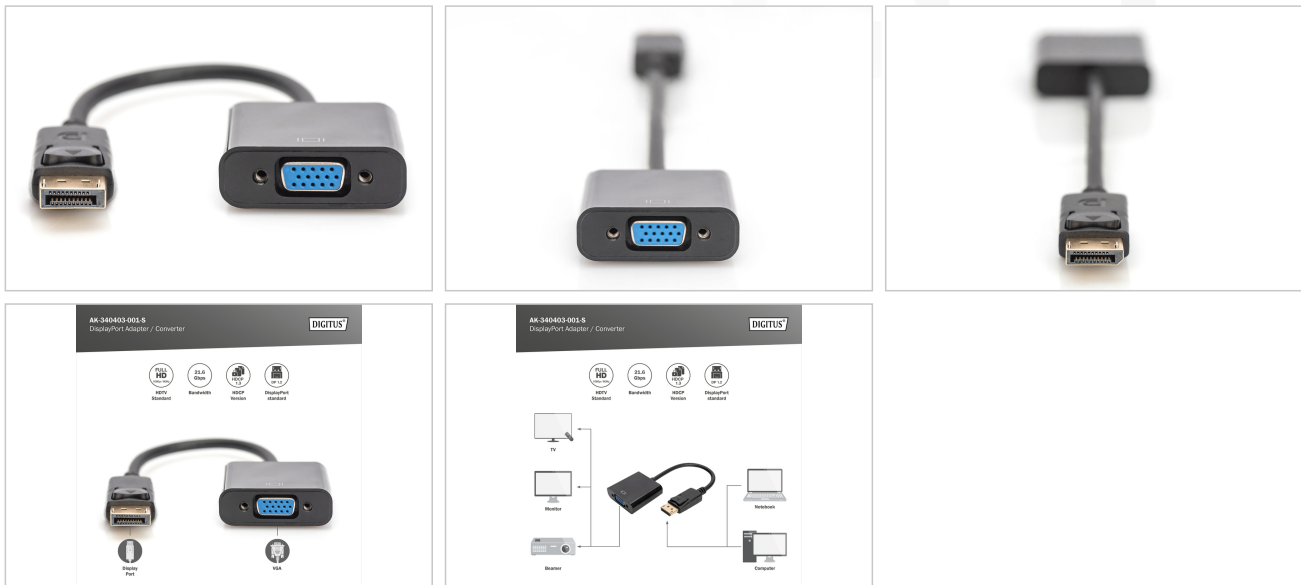
- Adermateriaal: CU

- Assortiment: DisplayPort kabels
- AWG: 28
- Connector 1: DP, stekker
- Connector 2: HD15, contrastekker
- Connectoroppervlak: vernikkeld
- DisplayPort standaard: DisplayPort 1.2
- Ferriefilter: geen
- Geleurde connector: zwart
- HDTV standaard: Ultra HD 4K
- Interlock: Snelsluit
- Kabelkleur: zwart
- Kappen: gegoten
- Verpakking: Polybag
- Lengte: 0.15 m
- Afscherming: Dubbele afscherming
- AOC - Active Optical Cable: no

Logistics

	Number (pcs)	Weight (kg)	Depth (cm)	Width (cm)	Height (cm)	cm³
Packaging Unit Carton	200	8.00	38.10	30.20	31.10	35,784.30
Packaging Unit Inside	10	0.40	40.60	40.60	8.10	13,351.70
Packaging Unit Single	1	0.04	20.00	15.00	1.62	486.00
Net single without Packaging	1	0.03	24.50	4.50	1.50	0.00

More images:



Safety notes

- Pak bij het aansluiten en loskoppelen van de kabel alleen de stekker vast en trek niet rechtstreeks aan de kabel.
- Kabels mogen niet te veel geknikt of gebogen worden, omdat dit de binnenste draden kan beschadigen en tot storingen kan leiden.
- Zorg ervoor dat de kabels niet onder spanning staan, omdat dit de isolatie en de draden in de kabel kan beschadigen.
- Zorg ervoor dat kabels niet op plaatsen worden gelegd waar ze gemakkelijk mechanisch beschadigd kunnen worden.
- Kabels mogen niet worden gebruikt in omgevingen met extreem hoge of zeer lage temperaturen. Let op de productinformatie over de maximale bedrijfstemperatuur van de kabel.
- Controleer kabels regelmatig op zichtbare schade zoals scheuren, knikken of tekenen van slijtage. Defecte kabels moeten onmiddellijk worden vervangen om storingen, kortsluiting of zelfs elektrische schokken te voorkomen.

EU responsible person

EU based economic operator ensuring the product complies with the required regulations.

ASSMANN Electronic GmbH
 Auf dem Schüffel 3
 Lüdenscheid, Germany
<https://www.assmann.com>
info@assmann.com