

DIGITUS® Cavo adattatore DisplayPort

AK-340403-001-S

EAN 4016032289289



Cavo adattatore DisplayPort, DP - HD15 St/Bu, 0,15m,m/blocco comp. DP 1.2, CE, sw

Questo cavo si adatta per esempio per collegare perfettamente un Notebook o un computer con interfaccia DP a un monitor VGA, monitor LCD/TFT attraverso un cavo per monitor VGA.

Fornisce un peso inferiore dell'interfaccia.

- Supporta fino a 1080p con 60 Hz
- Supporta risoluzioni del monitor fino a 1920 x 1200p
- Modalità di trasmissione supportate: RBR, HBR, HBR2
- Larghezza di banda massima: 21,6 Gbps
- Versione HBR/modalità di trasferimento: HBR2 (5,40 Gbit/s per lane)
- Versione HDCP: HDCP 1.3

Attributes

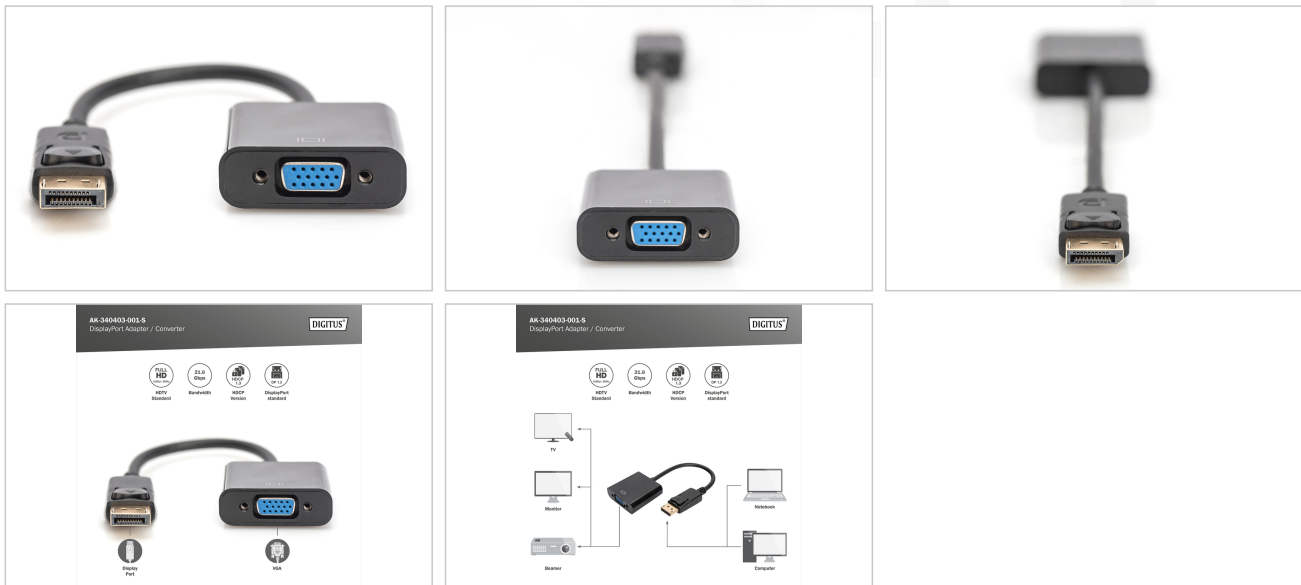
- Assortimento: Cavi DisplayPort

- AWG: 28
- Cappucci: stampato
- Colore cavo: nero
- Colore connettori: nero
- Connettore 1: Spina DP
- Connettore 2: Connettore jack HD15
- Filtro in ferrite: non disponibile
- Imballaggio: Busta in plastica
- Interblocco: Fissaggio a scatto
- Materiale fili: CU
- Standard DisplayPort: DisplayPort 1.2
- Standard HDTV: Ultra HD 4K
- Superficie di contatto: placcata in nichel
- Lunghezza: 0.15 m
- AOC - Cavo attivo in fibra ottica: no
- Schermatura: Doppia schermatura

Logistics

	Number (pcs)	Weight (kg)	Depth (cm)	Width (cm)	Height (cm)	cm ³
Packaging Unit Carton	200	8.00	38.10	30.20	31.10	35,784.30
Packaging Unit Inside	10	0.40	40.60	40.60	8.10	13,351.70
Packaging Unit Single	1	0.04	20.00	15.00	1.62	486.00
Net single without Packaging	1	0.03	24.50	4.50	1.50	0.00

More images:



Safety notes

- Quando si collega e scollega il cavo, afferrare solo la spina e non tirare direttamente il cavo.
- I cavi non devono essere attorcigliati in modo brusco o piegati ad angolo retto, poiché ciò può danneggiare i fili interni e causare guasti.
- Assicurarsi che i cavi non siano sottoposti a carichi di trazione, in quanto ciò potrebbe danneggiare l'isolamento e i fili all'interno del cavo.
- Assicurarsi che i cavi non vengano posati in aree in cui possono essere facilmente danneggiati meccanicamente.
- I cavi non devono essere utilizzati in ambienti con temperature estremamente elevate o molto basse. Prestare attenzione alle informazioni sul prodotto relative alla temperatura massima di esercizio del cavo.
- Controllare regolarmente che i cavi non presentino danni visibili, come crepe, pieghe o segni di usura. I cavi difettosi devono essere sostituiti immediatamente per evitare guasti, cortocircuiti o addirittura scosse elettriche.

EU responsible person

EU based economic operator ensuring the product complies with the required regulations.

ASSMANN Electronic GmbH
 Auf dem Schüffel 3
 Lüdenscheid, Germany
<https://www.assmann.com>
info@assmann.com