

DIGITUS® Câble d'adaptateur DisplayPort

AK-340403-001-S

EAN 4016032289289



Câble adaptateur DisplayPort, DP - HD15 St/Bu, 0,15 m, m/verrouillage compat. DP 1.2, CE, sw

Ce câble sert notamment au raccordement d'un ordinateur portable ou d'un ordinateur doté d'une interface DP à un moniteur VGA, un vidéoprojecteur, un écran LCD/TFT au moyen d'un câble de moniteur VGA.

Veille à ce que l'interface soit sollicitée dans une moindre mesure.

- Prend en charge jusqu'à 1 080 p à 60 Hz
- Prise en charge de résolutions pour l'écran allant jusqu'à 1 920 x 1 200 p
- Modes de transmission pris en charge : RBR, HBR, HBR2
- Bande passante maximale: 21,6 Gbps
- Version HBR/mode de transfert: HBR2 (5,40 Gbit/s per lane)
- Version HDCP: HDCP 1.3

Attributes

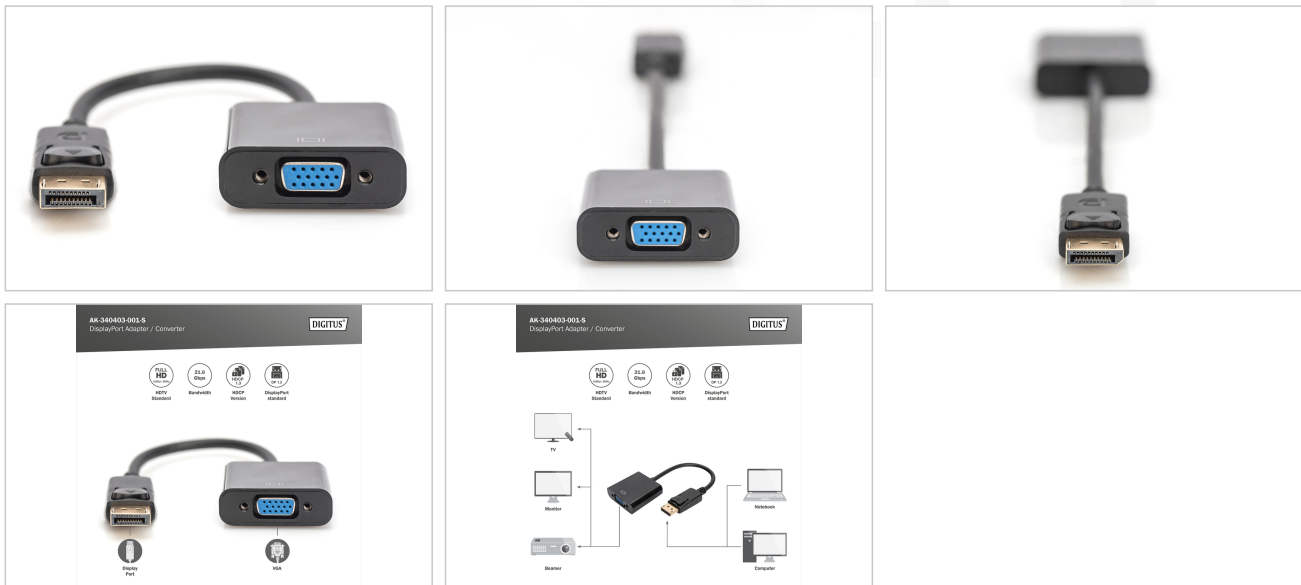
- Assortiment: Câbles DisplayPort

- AWG: 28
- Connecteur 1: Connecteur DP
- Connecteur 2: Connecteur HD15
- Connecteur Surface: plaqué nickel
- Couleur du câble: noir
- Couleur du connecteur: noir
- Emballage: Polybag
- Filtrés en ferrite: aucun
- Matériau du conducteur: Cu
- Norme DisplayPort: DisplayPort 1.2
- Norme HDTV: Ultra HD 4K
- Protection de contact: moulé
- Verrouillage: Fermeture à pression
- Longueur: 0.15 m
- AOC - Câble Optique Actif: Non
- Blindage: Double blindage

Logistics

	Number (pcs)	Weight (kg)	Depth (cm)	Width (cm)	Height (cm)	cm ³
Packaging Unit Carton	200	8.00	38.10	30.20	31.10	35,784.30
Packaging Unit Inside	10	0.40	40.60	40.60	8.10	13,351.70
Packaging Unit Single	1	0.04	20.00	15.00	1.62	486.00
Net single without Packaging	1	0.03	24.50	4.50	1.50	0.00

More images:



Safety notes

- Lors du branchement et du débranchement, saisissez le câble exclusivement par la fiche et ne tirez pas directement sur le câble.
- Les câbles ne doivent pas être pliés brusquement ou à des angles serrés, car cela peut endommager les fils internes et entraîner des pannes.
- Veillez à ce que les câbles ne soient pas soumis à une traction, car cela pourrait endommager l'isolation et les fils à l'intérieur du câble.
- Veillez à ce que les câbles ne soient pas placés dans des zones où ils peuvent facilement être endommagés mécaniquement.
- Les câbles ne doivent pas être utilisés dans des environnements où les températures sont extrêmement élevées ou très basses. Veillez à respecter les indications du produit concernant la température maximale de fonctionnement du câble.
- Vérifiez régulièrement que les câbles ne présentent pas de dommages visibles tels que des fissures, des plis ou des signes d'usure. Les câbles défectueux doivent être remplacés immédiatement afin d'éviter
- les pannes, les courts-circuits ou même les électrocutions.

EU responsible person

EU based economic operator ensuring the product complies with the required regulations.

ASSMANN Electronic GmbH
 Auf dem Schüffel 3
 Lüdenscheid, Germany
<https://www.assmann.com>
info@assmann.com