

DIGITUS® DisplayPort Adapter / Konverter

AK-340403-001-S

EAN 4016032289289



DisplayPort Adapterkabel, Typ DP - HD15 St/Bu, 0.15m,m/Verriegelung, DP 1.2 komp., sw

Dieser Adapter / Konverter eignet sich z.B. ideal zum Anschluss eines Notebooks oder Computers mit DP-Schnittstelle an einen VGA-Monitor, Beamer, LCD-/TFT-Monitor über ein VGA-Monitorkabel.

Nutzen Sie eine DisplayPort-Videoquelle mit Ihrem VGA-Beamer oder Display ohne Qualitätsverlust

- Unterstützt HDTV-Auflösungen von bis zu 1080p mit 60 Hz
- Unterstützt Monitorauflösungen von bis zu 1920 x 1200p
- Unterstützte Übertragungsmodi: RBR, HBR, HBR2
- Maximale Bandbreite: 21,6 Gbps
- HBR-Version/transfer mode: HBR2 (5,40 Gbit/s per lane)
- HDCP-Version: HDCP 1.3

Merkmale

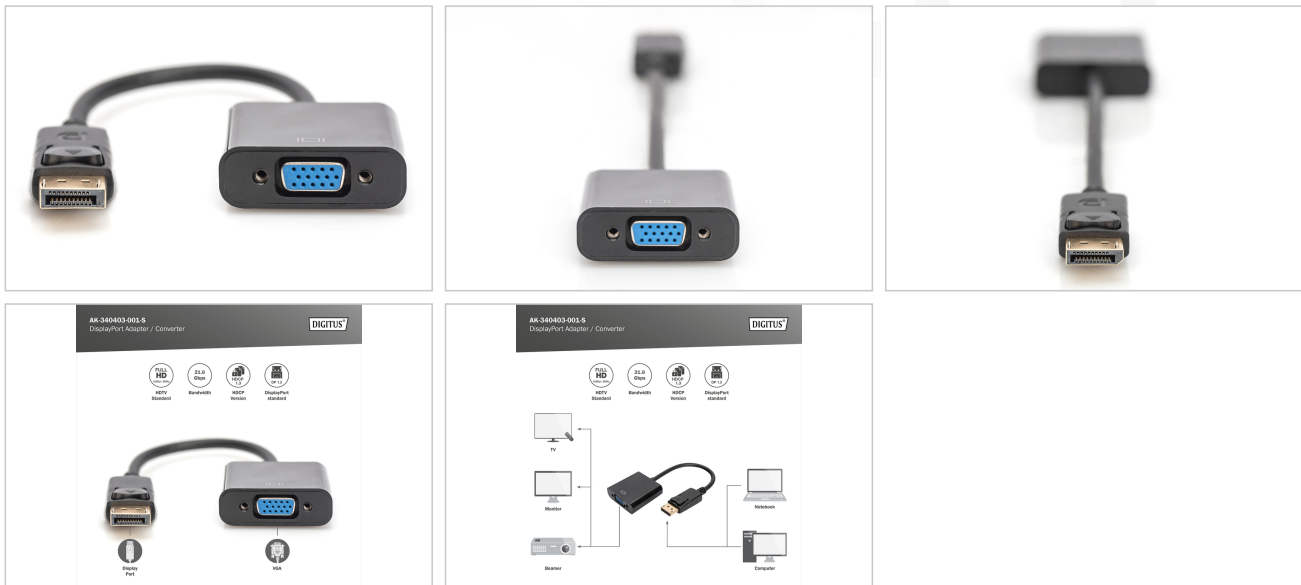
- Adern Material: CU

- Anschluss 1: DP, Stecker
- Anschluss 2: HD15, Buchse
- Arretierung: Schnappbefestigung
- AWG: 28
- DisplayPort standard: DisplayPort 1.2
- Farbe Anschlüsse: schwarz
- Farbe Kabel: schwarz
- Ferrit Filter: kein
- Haube: vergossen
- HDTV Standard: Ultra HD 4K
- Kontaktfläche: vernickelt
- Sortiment: DisplayPort Kabel
- Verpackung: Polybag
- Länge: 0.15 m
- AOC - Aktives Optisches Kabel: nein
- Schirmung: Doppelt geschirmt

Logistische Daten

	Anzahl (Stück)	Gewicht (kg)	Tiefe (cm)	Breite (cm)	Höhe (cm)	cm ³
Karton-VPE	200	8,00	38,10	30,20	31,10	35.784,30
Innen-VPE	10	0,40	40,60	40,60	8,10	13.351,70
Einzel-VPE	1	0,04	20,00	15,00	1,62	486,00
Netto einzeln ohne VP	1	0,03	24,50	4,50	1,50	0,00

Weitere Anwendungsbilder:



Sicherheitshinweise

- Beim Ein- und Ausstecken fassen Sie Kabel ausschließlich am Stecker und ziehen nicht direkt am Kabel.
- Kabel dürfen nicht scharf geknickt oder in engen Winkeln gebogen werden, da dies die inneren Drähte beschädigen und zu Ausfällen führen kann.
- Achten Sie darauf, dass die Kabel nicht unter Zugbelastung stehen, da dies die Isolierung und die Leitungen im Inneren des Kabels beschädigen kann.
- Stellen Sie sicher, dass Kabel nicht in Bereichen verlegt werden, in denen sie leicht mechanisch beschädigt werden können.
- Kabel sollten nicht in Umgebungen mit extrem hohen oder sehr niedrigen Temperaturen eingesetzt werden. Achten Sie auf die Produktangaben zur maximalen Betriebstemperatur des Kabels
- Überprüfen Sie Kabel regelmäßig auf sichtbare Schäden wie Risse, Knick oder Anzeichen von Abnutzung. Defekte Kabel sollten sofort ausgetauscht werden, um Ausfälle, Kurzschlüsse oder sogar Stromschläge zu vermeiden.

Verantwortliche Person für die EU

In der EU ansässiger Wirtschaftsbeteiligter, der sicherstellt, dass das Produkt den erforderlichen Vorschriften entspricht.

ASSMANN Electronic GmbH
 Auf dem Schüffel 3
 Lüdenscheid, Germany
<https://www.assmann.com>
info@assmann.com