

DIGITUS® Panel krosowy (patch panel) 19" 24x RJ45, LSA poziom, kat.6A, ekranowany, 1U, szary, prowadnica kabli

DN-91624S-EA

EAN 4016032288428



Panel krosowy 19" 24x RJ45, LSA poziom, kat.6A, ekranowany, 1U, szary, prowadnica kabli

Panel krosowy CAT 6A „DN-91624S-EA” firmy DIGITUS® jest dostępny w wersji 24-portowej i dzięki wykonaniu z galwanizowanej, walcowanej na zimno blachy stalowej o grubości 1,5 mm jest trwałym panelem krosowym do montażu w szafach 19". Jest zgodny ze standardami 802.3af PoE+ i 802.3af PoE oraz wyposażony w klapki chroniące przed kurzem.

Najlepsza wydajność i jakość połączenia dla Twojej sieci.

- Charakterystyka transmisji: Kategoria 6A, klasa EA
- Obszary zastosowań: Do 500 MHz, 10GBase-T
- Normy: ISO/IEC 11801 2nd Ed., EN 50173-1, EIA/TIA 568-C, 802.3af, 802.3af PoE+
- Właściwości ogólne:
- Nadaje się do montażu w szafie rack 483 mm (19")
- Gniazda RJ45, 8P8C
- Instalacja kabli za pomocą listew LSA, oznaczonych kolorami zgodnie z EIA/TIA 568 A & B
- Mocowanie kabla za pomocą szybkich zatrzasków
- Centralne połączenie uzmiemiające
- Kontakt z osłoną 360
- Zintegrowane klapki chroniące przed kurzem
- Plastikowe pole etykietowania
- CAT 6A klasy EA dla częstotliwości do 500 MHz
- Właściwości mechaniczne:
- Materiał obudowy: 1,5 mm ocynkowana stal walcowana na zimno zgodnie z normami EN1.4301, UNS S30400, AISI 304 i LMSAD110.

- Materiał gniazda RJ45: ABS UL 94V-0
- Gniazdo RJ45: niklowany brąz fosforowy, pozłacany styk 0,5 μ
- Ekranowanie RJ-45: niklowany brąz
- Zacisk tnący LSA: Krone LSA+, UL 94V-2, ocynkowany brąz fosforowy
- Przewód uzmiemiający: Nie wchodzi w zakres dostawy
- Płytki drukowane: FR4, UL 94V-0
- Właściwości fizyczne:
- Siła wkładania: maks. 30 N (IEC 60603-7-5)
- Obciążenie rozciągające: 7,7 kg między gniazdem a wtyczką
- Temperatura pracy: -20°C do +70°C (ISO/IEC 11801, EN 50173-1, ANSI/TIA/EIA 568°C)
- Cykl łączenia gniazd: > 750 zgodnie z ISO/IEC 11801, IEC 60603-7-5
- Zacisk: > 200 zgodnie z ISO/IEC 11801, IEC 60603-7-5
- Akceptacja przewodów: 22-26 AWG przewody pełne i skręcone
- Rezystancja izolacji: > 500 MOhm
- Rezystancja styków: < 20 miliOhmów
- Wytrzymałość dielektryczna: 1000 VDC (styk/styk), 1500 VDC (styk/uziemięcie)

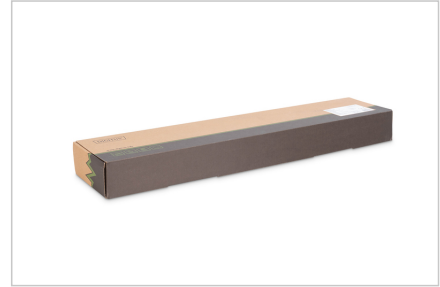
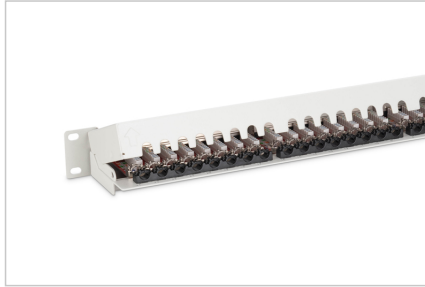
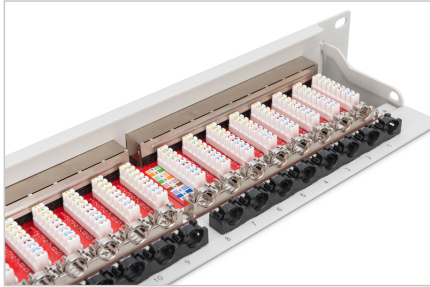
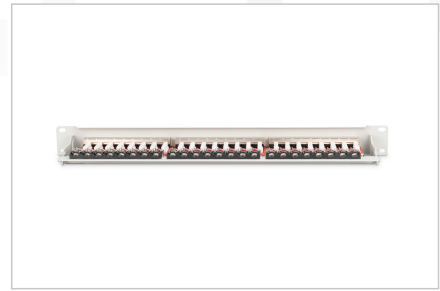
Atrybuty

- Kolor: Jasnoszary, RAL 7035
- Porty: 24
- Wysokość [U]: 1
- Kategoria okablowania: Kat. 6A

Logistyka

	Liczba (sztuki)	Waga (kg)	Głębokość (cm)	Szerokość (cm)	Wysokość (cm)	cm ³
Zewnętrzne opakowanie zbiorcze	8	14.50	58.00	32.00	34.00	63,104.00
Opakowanie wewnętrzne	1	1.81	8.00	56.00	15.50	6,944.00
Opakowanie jednostkowe	1	1.81	8.00	56.00	15.50	6,944.00
Netto bez opakowania	1	1.47	11.00	48.30	4.50	2,400.00

Więcej zdjęć



Safety notes

- Ochrona produktu przed wilgocią.
- Podczas instalacji produktu należy unikać ładunków elektrostatycznych.
- Podczas instalacji należy przestrzegać wytycznych producenta okablowania.

EU responsible person

EU based economic operator ensuring the product complies with the required regulations.

ASSMANN Electronic GmbH
Auf dem Schüffel 3
Lüdenscheid, Germany
<https://www.assmann.com>
info@assmann.com