

# Digitus® USB 2.0 Anschlusskabel

AK-300108-018-S

EAN 4016032282907



## USB 2.0 Anschlusskabel, Typ A - mini B (5pin) St/St, 1.8m, USB 2.0 konform, sw

Zum Anschluss externer USB Endgeräte (mit Mini B (5-Pin) Buchse, z. B. MP3-Player, Smartphone oder externes Festplattengehäuse) an den USB-Host (z. B. PC, Notebook oder USB-Hub). Übertragungsrate bis zu 480 Mbps (High-Speed).

### Ermöglicht eine zuverlässige und schnelle Verbindung externer USB-Geräte mit dem PC.

- Datentransferrate bis zu 480MB/s
- Spannungsversorgung bis zu 5V/0,5A und 2.5W
- Adern aus Kupfer, Folien- und Geflechtgeschirmt für Robustheit und eine verlässliche Verbindung

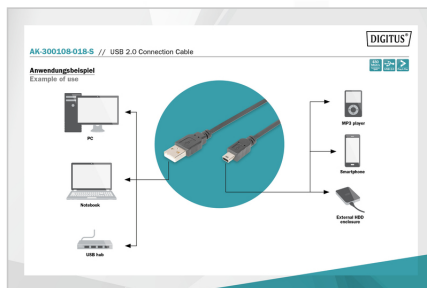
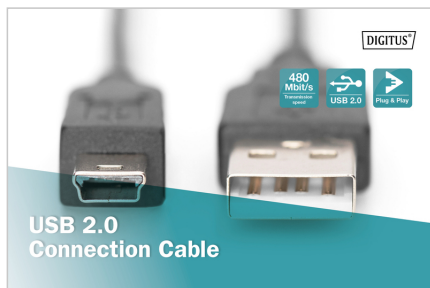
### Merkmale

- Adern Material: CU
- Anschluss 1: USB A, Stecker
- Anschluss 2: Mini USB B, 5-pin, Stecker
- AWG: 28
- Farbe Anschlüsse: schwarz
- Farbe Kabel: schwarz
- Ferrit Filter: kein
- Haube: vergossen
- Kontaktoberfläche: vernickelt
- Sortiment: USB Kabel
- USB Standard: USB 2.0
- Länge: 1.8 m
- Schirmung: Doppelt geschirmt

### Logistische Daten

	Anzahl (Stück)	Gewicht (kg)	Tiefe (cm)	Breite (cm)	Höhe (cm)	cm³
Karton-VPE	300	13,58	25,00	45,00	32,00	36.000,00
Innen-VPE	10	0,45	36,00	27,00	5,00	4.860,00
Einzel-VPE	1	0,05	21,00	11,50	0,50	120,75
Netto einzeln ohne VP	1	0,04	10,50	11,00	1,50	0,00

## Weitere Anwendungsbilder:



## Sicherheitshinweise

- Beim Ein- und Ausstecken fassen Sie Kabel ausschließlich am Stecker und ziehen nicht direkt am Kabel.
- Kabel dürfen nicht scharf geknickt oder in engen Winkeln gebogen werden, da dies die inneren Drähte beschädigen und zu Ausfällen führen kann.
- Achten Sie darauf, dass die Kabel nicht unter Zugbelastung stehen, da dies die Isolierung und die Leitungen im Inneren des Kabels beschädigen kann.
- Stellen Sie sicher, dass Kabel nicht in Bereichen verlegt werden, in denen sie leicht mechanisch beschädigt werden können.
- Kabel sollten nicht in Umgebungen mit extrem hohen oder sehr niedrigen Temperaturen eingesetzt werden. Achten Sie auf die Produktangaben zur maximalen Betriebstemperatur des Kabels
- Überprüfen Sie Kabel regelmäßig auf sichtbare Schäden wie Risse, Knicke oder Anzeichen von Abnutzung. Defekte Kabel sollten sofort ausgetauscht werden, um Ausfälle, Kurzschlüsse oder sogar Stromschläge zu vermeiden.

## Verantwortliche Person für die EU

In der EU ansässiger Wirtschaftsbeteiligter, der sicherstellt, dass das Produkt den erforderlichen Vorschriften entspricht.

ASSMANN Electronic GmbH  
Auf dem Schöffel 3  
Lüdenscheid, Germany  
<https://www.assmann.com>  
[info@assmann.com](mailto:info@assmann.com)