

# DIGITUS® modüler Ara Bağlantı Paneli, 8-girişli

DN-91420

EAN 4016032280804



## Modular Patch Panel, shielded, 12-port Blank, 1U, 254mm (10") Rack Mount, black RAL 9005

DIGITUS® 12 portlu patch panel, 10 inçlik duvara monte muhafazalara veya kabinlere kurulum için uygundur ve korumalı veya korumasız Keystone modüllerini barındırabilir. Ağ kabloları ayrıca kablo başları kullanılarak arka raya sabitlenebilir. Patch panel sağlam, soğuk haddelenmiş çelikten yapılmıştır ve siyah renkte (RAL 9005) tedarik edilir. Patch panel, bir topraklama kablosu (dahil değildir) kullanılarak mevcut koruyucu iletkenlere (PE) de bağlanabilir.

**254mm (10") Rafmontajı için uygundur**

- Keystone Jakları için Yama Paneli
- Blendajlı
- 254mm (10") Rafmontajı için uygundur
- 1U
- Renk siyah (RAL 9005)
- Bilgi imli etiket penceresi

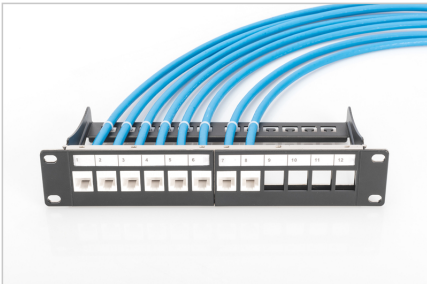
### Attributes

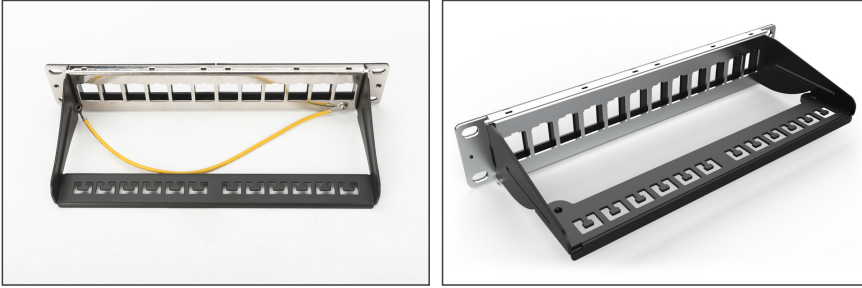
- Bağlantı Noktaları: 12
- Birimler: 1
- Renk: siyah, RAL 9005

## Logistics

	Number (pcs)	Weight (kg)	Depth (cm)	Width (cm)	Height (cm)	cm <sup>3</sup>
Packaging Unit Carton	20	3.42	52.00	28.50	31.00	45,942.00
Packaging Unit Inside	1	0.17	12.00	27.00	5.50	1,782.00
Packaging Unit Single	1	0.17	12.00	27.00	5.50	1,782.00
Net single without Packaging	1	0.30	1.20	25.40	4.40	0.00

## More images:





#### Safety notes

- Ürünü nemden koruyun
- Ürünü kurarken antistatik şarjdan kaçınin
- Kurulum sırasında ham kablo üreticisinin teknik özelliklerine uyun

#### EU responsible person

EU based economic operator ensuring the product complies with the required regulations.

ASSMANN Electronic GmbH  
Auf dem Schüffel 3  
Lüdenscheid, Germany  
<https://www.assmann.com>  
[info@assmann.com](mailto:info@assmann.com)