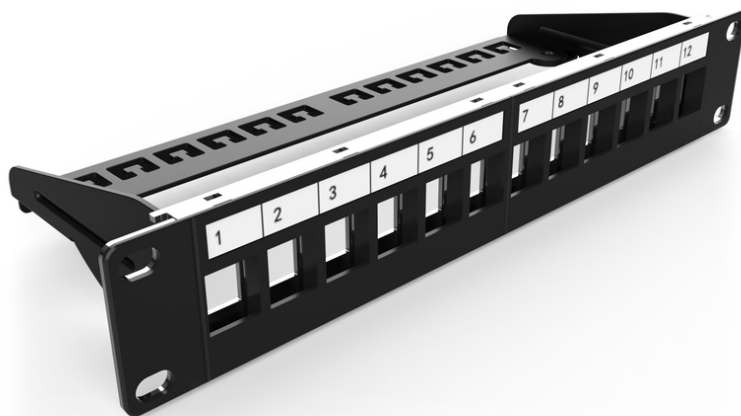


DIGITUS® Pannello patch modulare, 8 porte

DN-91420

EAN 4016032280804



Modular Patch Panel, shielded, 12-port Blank, 1U, 254mm (10") Rack Mount, black RAL 9005

Il pannello patch DIGITUS® a 12 porte è adatto per l'installazione in armadi o contenitori a parete da 10 pollici e può ospitare moduli Keystone schermati o non schermati. I cavi di rete possono anche essere fissati al binario posteriore mediante fascette. Il pannello patch è realizzato in robusto acciaio laminato a freddo ed è fornito nel colore nero (RAL 9005). Il patch panel può anche essere collegato ai conduttori di protezione esistenti (PE) utilizzando un cavo di messa a terra (non incluso).

Adatto per moduli Keystone DIGITUS® schermati e non schermati

- Pannello patch per modulo Keystone
- Schermato
- Adatto per installazione in armadi da 254 mm (10")
- 1U
- Colore nero (RAL 9005)
- Finestra per etichetta con tag

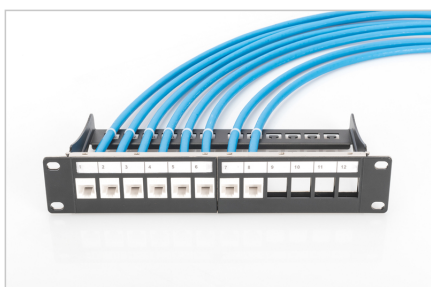
Attributes

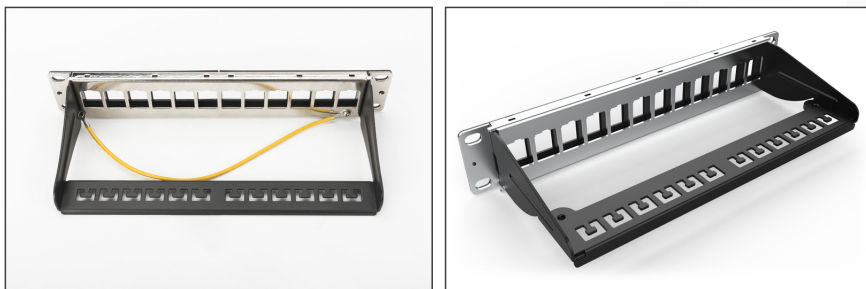
- Colore: nero, RAL 9005
- Porte: 12
- Unità: 1

Logistics

	Number (pcs)	Weight (kg)	Depth (cm)	Width (cm)	Height (cm)	cm ³
Packaging Unit Carton	20	3.42	52.00	28.50	31.00	45,942.00
Packaging Unit Inside	1	0.17	12.00	27.00	5.50	1,782.00
Packaging Unit Single	1	0.17	12.00	27.00	5.50	1,782.00
Net single without Packaging	1	0.30	1.20	25.40	4.40	0.00

More images:





Safety notes

- Proteggere il prodotto dall'umidità
- Evitare la carica antistatica durante l'installazione del prodotto.
- Durante l'installazione, rispettare le specifiche del produttore del cavo grezzo.

EU responsible person

EU based economic operator ensuring the product complies with the required regulations.

ASSMANN Electronic GmbH
Auf dem Schüffel 3
Lüdenscheid, Germany
<https://www.assmann.com>
info@assmann.com