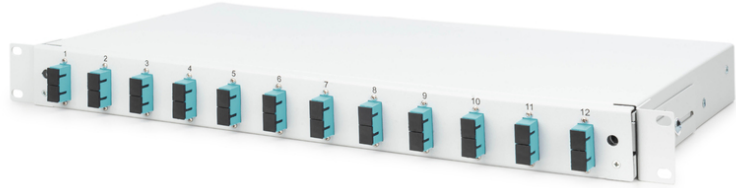


DIGITUS® Fiber optik ekleme kutusu, monte edilmiş, SC, OM3

DN-96321/3

EAN 4016032278351



Fiber optik ekleme kutusu, 1U, donanımlı, 12x SC DX, OM3 ekleme kutusu, renkli pigtailler, kaplinler dahil

Fiber optik ekleme kutusu, 1U, donanımlı, 12x SC DX, OM3, ekleme kaseti, renkli pigtailler, kaplinler dahil

- Ekleme kutu(lar)ına takılan tamamen ön üretilmiş, fiber domuzkuyrukları, Kıvrımlı ekleme tutucu
- Renkli domuzkuyrukları
- Zirkon seramik kol ile Bağlaştırıcılar
- Polimer yuvalı adaptörler
- 1,0mm çelik levhadan yapılmış taşıma muhafazası, vernikli
- 1 birim (44.45mm)

- 483mm genişlik (19")
- 240mm derinlik
- M20/M25 vida, kaset, kaset kapağı ve bağlantı yuvası dâhil
- Sürgülü

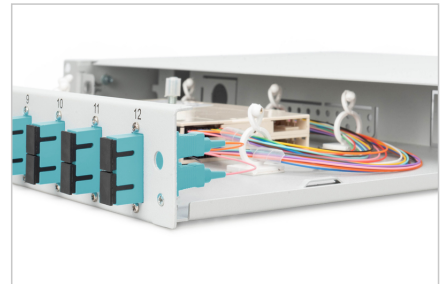
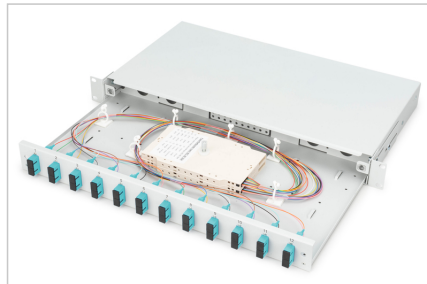
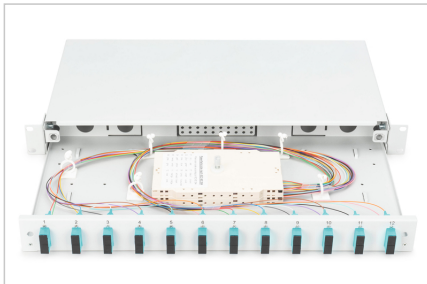
Attributes

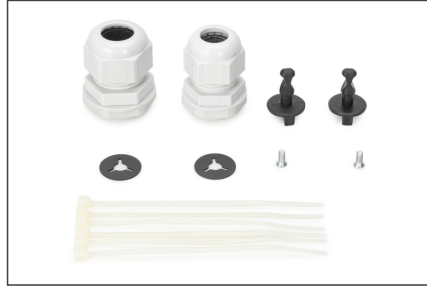
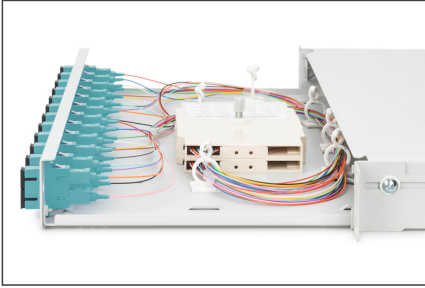
- Fiber sayısı: 24
- Fiber sınıfı: OM3
- Konektör tipi: SC/UPC/çift yönlü
- Montaj: Birleştirme Kutusu
- Renk: açık gri, RAL 7035
- Tip: sürgülü

Logistics

	Number (pcs)	Weight (kg)	Depth (cm)	Width (cm)	Height (cm)	cm ³
Packaging Unit Carton	5	18.30	53.50	33.00	29.00	51,199.50
Packaging Unit Inside	1	3.66	51.50	31.50	5.50	8,922.38
Packaging Unit Single	1	3.66	51.50	31.50	5.50	8,922.38
Net single without Packaging	1	0.00	43.30	24.30	3.50	0.00

More images:





Safety notes

- Işık kaynakları ile doğrudan temastan kaçının: Fiber optik kablolar, özellikle de lazer gibi aktif ışık kaynaklarına sahip olanlar (örneğin optik iletişim sistemlerinde), gözle zarar verebilecek tehlikeli radyasyon yayabilir. Işık kaynağı çıplak gözle görülemezse bile, bir optik fiberin ışığına asla doğrudan bakmamaya özen gösterin.
- Fiber optik kablolarla çalışırken, özellikle testler sırasında veya lazerlerle çalışırken, zararlı radyasyona karşı korunmak için her zaman koruyucu gözlük takılmalıdır.
- Kabloyu takarken ve çıkarırken, sadece fişi tutun ve kabloyu doğrudan çekmeyin.
- Bükmeyin veya ezmeyin: Fiber optik kablolar mekanik gerilime karşı hassastır.
- Kabloları fiziksel hasarlardan korumak için özel kanallara veya koruyucu malzemelerle döşenmelidir.
- Kablo konektörlerini temiz tutun: Fiber optik kablolar toza ve kire karşı hassastır. Konektörlerdeki küçük parçacıklar bile sinyal kalitesini ciddi şekilde bozabilir.
- Kablolar aşırı yüksek veya çok düşük sıcaklıkların olduğu ortamlarda kullanılmamalıdır. Kablonun maksimum çalışma sıcaklığı ile ilgili ürün bilgilerine dikkat edin.
- Kablolarında çatlak, bükülme veya aşınma belirtileri gibi görünür hasarlar olup olmadığını düzenli olarak kontrol edin. Arızalı kablolar derhal değiştirilmelidir.

EU responsible person

EU based economic operator ensuring the product complies with the required regulations.

ASSMANN Electronic GmbH
Auf dem Schüffel 3
Lüdenscheid, Germany
<https://www.assmann.com>
info@assmann.com