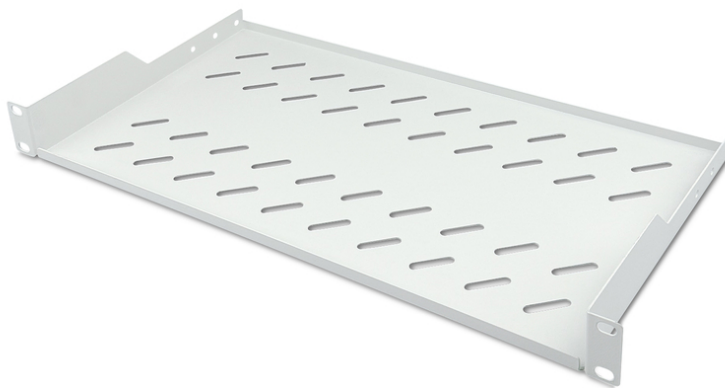


DIGITUS® Prateleira para instalação fixa em armários de 483 mm (19")

DN-97609

EAN 4016032275084



Instalação fixa em prateleira 1U f. armários a partir de 400 mm de profundidade 45x482x250 mm, até 15 kg, cinzento (RAL 7035)

As prateleiras para instalação fixa podem ser facilmente instaladas nas calhas de perfil frontais de 483 mm (19") do seu armário de rede ou de servidor de 483 mm (19"). Graças à chapa metálica estável e perfurada com uma elevada capacidade de carga, são a superfície de suporte ideal para componentes que não podem ser instalados em calhas de 483 mm (19").

- Instalação fixa
- Chapa metálica robusta e perfurada
- incl. material de montagem
- Montagem de 2 pontos (calhas frontais de perfil de 19")

- Largura x profundidade da prateleira interior: 441x250mm

Attributes

- Color: light grey, RAL 7035
- Load capacity: 15 kg
- Mounting type: Fixed mounting
- Units: 1
- Inch form factor (IEC 60297): 482.6 mm (19")
- Suitable cabinet depth: all

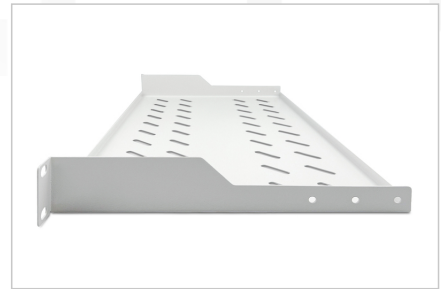
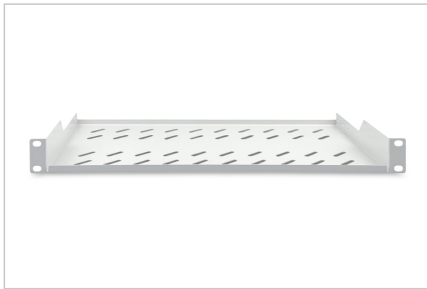
Package contents

- Conjunto de instalação (parafusos, porcas de caixa, anilhas)

Logistics

	Number (pcs)	Weight (kg)	Depth (cm)	Width (cm)	Height (cm)	cm³
Packaging Unit Carton	16	22.30	53.00	42.00	53.00	117,978.00
Packaging Unit Inside	1	1.39	25.80	51.10	5.00	6,591.90
Packaging Unit Single	1	1.39	25.80	51.10	5.00	6,591.90
Net single without Packaging	1	1.20	25.00	48.20	4.50	6,402.00

More images:



Safety notes

- When installing and using the accessory product for network cabinets, observe the respective safety instructions of the manufacturer or the cabinet system in which you want to use the accessory.

EU responsible person

EU based economic operator ensuring the product complies with the required regulations.

ASSMANN Electronic GmbH
Auf dem Schüffel 3
Lüdenscheid, Germany
<https://www.assmann.com>
info@assmann.com