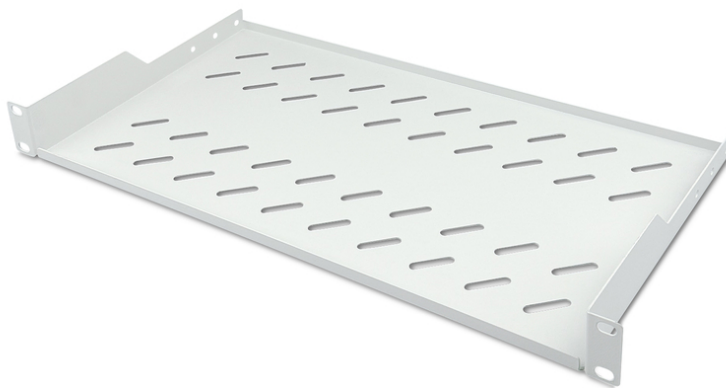


# Digitus® Fachboden zum Festeinbau in 483 mm (19")-Schränke

DN-97609

EAN 4016032275084



**1HE Fachboden festeinbau f. Schr. ab 400 mm Tiefe 45x482x250 mm, bis 15 kg, grau (RAL 7035)**

Die Fachböden zum Festeinbau lassen sich einfach an den vorderen 483 mm (19")-Profilschienen Ihres 483 mm (19") Netzwerk- oder Serverschranks installieren. Durch das stabile, perforierte Lochblech mit einer hohen Traglast, sind sie die optimale Tragfläche für nicht 483 mm (19") einbaufähige Komponenten.

- Festeinbau
- stabiles, perforiertes Lochblech
- inkl. Befestigungsmaterial
- 2-Punkt Befestigung (vordere 19"-Profilschienen)

- Breite x Tiefe Ablagefläche im Inneren: 441x250mm

## Merkmale

- Einbau Typ: Festeinbau
- Farbe: lichtgrau, RAL 7035
- HE: 1
- Traglast: 15 kg
- Geeignete Schranktiefe: alle
- Zoll Formfaktor (IEC 60297): 482,6 mm (19")

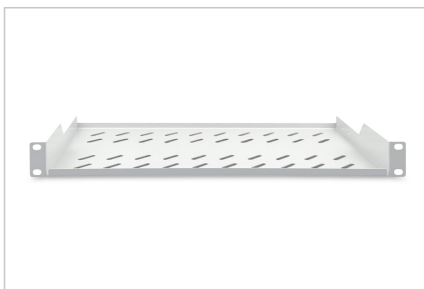
## Lieferumfang

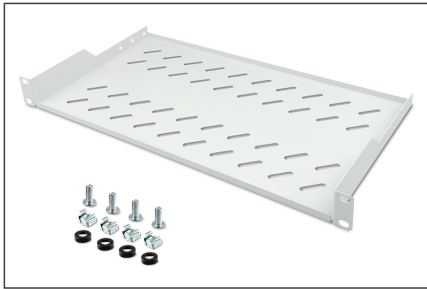
- Installations-Set (Schrauben, Käfigmuttern, Unterlegscheiben)

## Logistische Daten

	Anzahl (Stück)	Gewicht (kg)	Tiefe (cm)	Breite (cm)	Höhe (cm)	cm³
Karton-VPE	16	22,30	53,00	42,00	53,00	117.978,00
Innen-VPE	1	1,39	25,80	51,10	5,00	6.591,90
Einzel-VPE	1	1,39	25,80	51,10	5,00	6.591,90
Netto einzeln ohne VP	1	1,20	25,00	48,20	4,50	6.402,00

## Weitere Anwendungsbilder:





## Sicherheitshinweise

- Beachten Sie bei der Installation und der Verwendung der Zubehörproduktes für Netzwerkschränke die jeweiligen Sicherheitshinweise des Herstellers, bzw. des Schranksystems, in dem sie das Zubehörteil verwendet wollen.

## Verantwortliche Person für die EU

In der EU ansässiger Wirtschaftsbeteiligter, der sicherstellt, dass das Produkt den erforderlichen Vorschriften entspricht.

ASSMANN Electronic GmbH  
Auf dem Schüffel 3  
Lüdenscheid, Germany  
<https://www.assmann.com>  
[info@assmann.com](mailto:info@assmann.com)