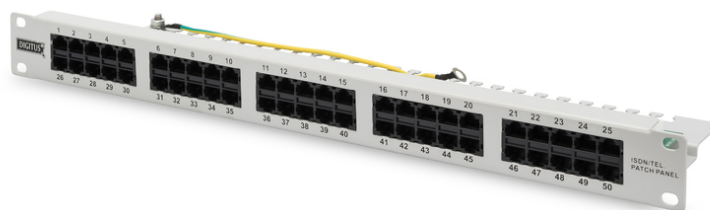


# Digitus® Pannello patch CAT 3 ISDN, non schermato

DN-91350-1

EAN 4016032269021



## Pannello patch CAT 3 ISDN, non schermato, 50 porte RJ45, 8P4C, LSA, 1U, montaggio a rack, grigio, 482x44x109

I pannelli patch ISDN di DIGITUS® sono disponibili nelle versioni da 25 o da 50 porte. In acciaio zincato laminato a freddo con uno spessore da 1,5 mm, sono la soluzione perfetta per l'installazione su armadi da 19".

### Le migliori prestazioni e qualità della connessione per la vostra rete.

- Proprietà di trasferimento: Categoria 3
- Campi di applicazione: Fino a 16 MHz, 10Base-T
- Norme: ISO/IEC 11801 2nd Ed., EN 50173-1, EIA/TIA 568-C
- Caratteristiche generali:
- Adatto per installazione in armadi da 483 mm (19")
- Prese RJ45, 8P8C
- Installazione del cavo attraverso moduli LSA, codice del colore secondo EIA/TIA 568 A & B
- Fissaggio del cavo attraverso fascette
- Messa a terra centrale
- Proprietà meccaniche:
- Materiale dell'alloggiamento: Acciaio laminato a freddo, zincato, spessore 1,5 mm ai sensi di EN1.4301, UNS S30400, AISI 304 e LMSAD110
- Materiale presa RJ45: ABS UL 94V-0
- Contatto presa RJ45: Bronzo fosforoso verniciato, contatto dorato 0,6 mm

- Isolante connettore: Krone LSA+, UL 94V-0, bronzo fosforoso galvanizzato
- Massa del cavo: 18 AWG, 40 cm
- Circuito stampato: FR4, UL 94V-0
- Proprietà fisiche:
- Forza di inserimento: 30N max. (IEC 60603-7-5)
- Carico di trazione: 7,7 kg tra presa e spina
- Temperatura di esercizio: -20° C bis +70 °C (ISO/IEC 11801, EN 50173-1, ANSI/TIA/EIA 568 C)
- Ciclo presa: > 750 ai sensi di ISO/IEC 11801, IEC 60603-7-5
- Terminale: > 200 ai sensi di ISO/IEC 11801, IEC 60603-7-5
- Supporto di base: 22-26 AWG conduttore intrecciato e massivo
- Capacità di corrente: 1A a 50 °C
- Resistenza all'isolamento: > 500 MOhm
- Resistenza del contatto: > 2,5 MOhm
- Rigidità dielettrica: 1000 VDC (contatto/contatto), 1500 VDC (contatto/massa)
- Colore: Grigio (RAL 7035)

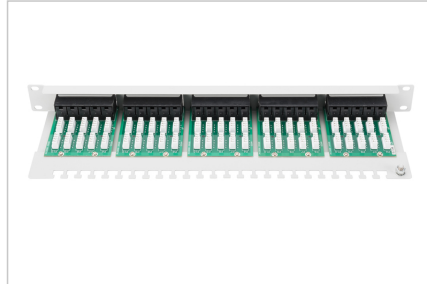
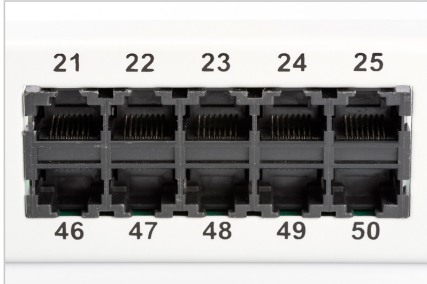
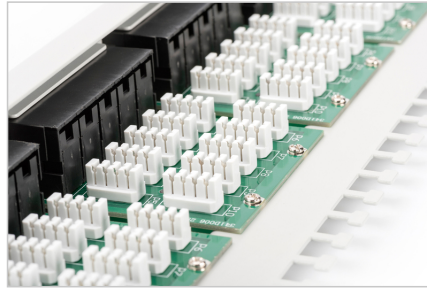
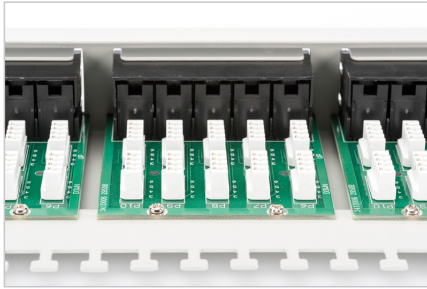
### Attributes

- Colore: grigio chiaro, RAL 7035
- Porte: 50
- Unità: 1
- Categoria: CAT 3

### Logistics

	Number (pcs)	Weight (kg)	Depth (cm)	Width (cm)	Height (cm)	cm³
Packaging Unit Carton	10	12.00	53.50	32.00	28.00	47,936.00
Packaging Unit Inside	1	1.20	5.00	51.40	14.70	3,777.90
Packaging Unit Single	1	1.20	5.00	51.40	14.70	3,777.90
Net single without Packaging	1	1.13	4.50	48.50	12.50	2,750.00

**More images:**



**Safety notes**

- Proteggere il prodotto dall'umidità
- Evitare la carica antistatica durante l'installazione del prodotto.
- Durante l'installazione, rispettare le specifiche del produttore del cavo grezzo.

**EU responsible person**

EU based economic operator ensuring the product complies with the required regulations.

ASSMANN Electronic GmbH  
Auf dem Schöffel 3  
Lüdenscheid, Germany  
<https://www.assmann.com>  
[info@assmann.com](mailto:info@assmann.com)