

DIGITUS® CAT 6 klass E Modulär koppling, skärmad

DN-93613-1

EAN 4016032266846



CAT 6 modulär koppling, skärmad RJ45 till RJ45, lämplig för panelmontering

De modulära kopplingarna från DIGITUS® är skärmade och ger dig enastående prestanda och anslutningskvalitet för ditt nätverk. De är utrustade med 2 RJ45-uttag i 1:1-tilldelning och är lämpliga för montering på patchpanel.

- Transmissionsegenskaper: Kategori 6
- Applikationsområden: Upp till 250 MHz, 1GBase-T
- Standarder: ISO/IEC 11801 2nd Ed., EN 50173-1, EIA/TIA 568-C, 802.3af, 802.3at PoE+
- Allmänna egenskaper:
- Lämplig för 483 mm (19") rackmontering
- 2x RJ45-uttag, 8P8C
- 360° skärm som kontakter
- 1:1 Besatt
- Tekniska egenskaper:
- Material i hölje: Zinkgjutgods, förnicklat
- Material RJ45-uttag: ABS UL 94V-0

- Kontakt RJ45-uttag: Förnicklad fosforbrons, guldpläterad kontakt
- RJ-45 skärmning: Förnicklad brons
- Kretskort: FR4, UL 94V-0
- Fysikaliska egenskaper:
- Instickskraft: max 30 N (IEC 60603-7-5)
- Dragbelastning: 7,7 kg mellan uttag och kontakt
- Drifttemperatur: -20° C till +70 °C (ISO/IEC 11801, EN 50173-1, ANSI/TIA/EIA 568 C)
- Matingcykel för hylsa: > 750 enligt ISO/IEC 11801, IEC 60603-7-5
- I enlighet med IEC 60512-5, IEC 60512-6-5
- Terminal: > 200 enligt ISO/IEC 11801, IEC 60603-7-5
- Ledaracceptans: 22-26 AWG solida och fåtrådiga ledare
- Isolationsresistans: > 500 MOhm
- Kontaktmotstånd: < 20 milliOhm
- Dielektrisk hållfasthet: 1000 VDC (kontakt/kontakt), 1500 VDC (kontakt/jord)

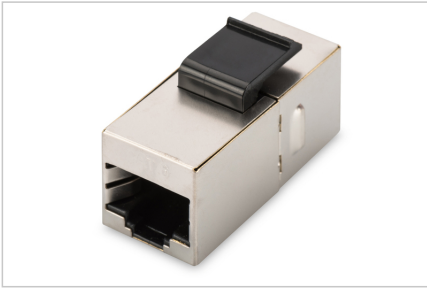
Attributes

- Kategori: CAT 6

Logistics

	Number (pcs)	Weight (kg)	Depth (cm)	Width (cm)	Height (cm)	cm³
Packaging Unit Carton	1000	11.46	30.00	55.00	27.00	44,550.00
Packaging Unit Inside	100	1.15	14.00	25.50	10.50	3,748.50
Packaging Unit Single	1	0.01	9.00	12.00	1.60	172.80
Net single without Packaging	1	0.01	1.40	3.30	1.60	0.00

More images:



Safety notes

- Skydda produkten från fukt
- Undvik antistatisk uppladdning vid installation av produkten
- Beakta råkabeltillverkarens specifikationer under installationen

EU responsible person

EU based economic operator ensuring the product complies with the required regulations.

ASSMANN Electronic GmbH
Auf dem Schüffel 3
Lüdenscheid, Germany
<https://www.assmann.com>
info@assmann.com