

DIGITUS® CAT 6 Classe E Accoppiamento modulare, schermato

DN-93613-1

EAN 4016032266846



Accoppiamento modulare CAT 6, schermato Da RJ45 a RJ45, adatto al montaggio a pannello

Gli accoppiatori modulari DIGITUS® sono schermati e offrono prestazioni e qualità di connessione eccezionali per la rete. Dotati di 2 prese RJ45 con assegnazione 1:1, sono adatti al montaggio su patch panel.

- Proprietà di trasmissione: Categoria 6
- Aree di applicazione: Fino a 250 MHz, 1GBase-T
- Standard: ISO/IEC 11801 2nd Ed., EN 50173-1, EIA/TIA 568-C, 802.3af, 802.3at PoE+
- Proprietà generali:
- Adatto per il montaggio a rack da 483 mm (19")
- 2x prese RJ45, 8P8C
- Contatto con lo schermo a 360°
- 1:1 Occupato
- Caratteristiche tecniche:
- Materiale dell'alloggiamento: zinco pressofuso, nichelato
- Materiale della presa RJ45: ABS UL 94V-0
- Contatto presa RJ45: bronzo fosforoso nichelato, contatto placcato oro

- Schermatura RJ-45: bronzo nichelato
- Circuito stampato: FR4, UL 94V-0
- Proprietà fisiche:
- Forza di inserimento: 30N max. (IEC 60603-7-5)
- Carico di trazione: 7,7 kg tra presa e spina
- Temperatura di esercizio: da -20° C a +70 °C (ISO/IEC 11801, EN 50173-1, ANSI/TIA/EIA 568 C)
- Ciclo di accoppiamento della presa: > 750 secondo ISO/IEC 11801, IEC 60603-7-5
- In conformità alle norme IEC 60512-5, IEC 60512-6-5
- Terminale: > 200 secondo ISO/IEC 11801, IEC 60603-7-5
- Accettazione conduttori: 22-26 AWG solidi e a trefoli
- Resistenza di isolamento: > 500 MOhm
- Resistenza di contatto: < 20 milliOhm
- Rigidità dielettrica: 1000 Vc.c. (contatto/contatto), 1500 Vc.c. (contatto/massa)

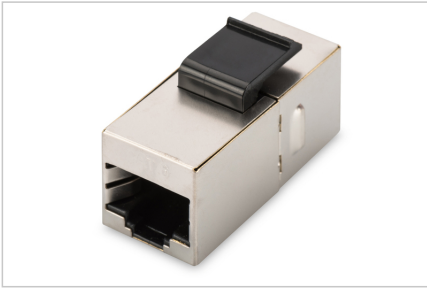
Attributes

- Categoria: CAT 6

Logistics

	Number (pcs)	Weight (kg)	Depth (cm)	Width (cm)	Height (cm)	cm³
Packaging Unit Carton	1000	11.46	30.00	55.00	27.00	44,550.00
Packaging Unit Inside	100	1.15	14.00	25.50	10.50	3,748.50
Packaging Unit Single	1	0.01	9.00	12.00	1.60	172.80
Net single without Packaging	1	0.01	1.40	3.30	1.60	0.00

More images:



Safety notes

- Proteggere il prodotto dall'umidità
- Evitare la carica antistatica durante l'installazione del prodotto.
- Durante l'installazione, rispettare le specifiche del produttore del cavo grezzo.

EU responsible person

EU based economic operator ensuring the product complies with the required regulations.

ASSMANN Electronic GmbH
Auf dem Schüffel 3
Lüdenscheid, Germany
<https://www.assmann.com>
info@assmann.com