

# DIGITUS® CAT 6 Clase E Acoplamiento modular, apantallado

DN-93613-1

EAN 4016032266846



## Acoplamiento modular CAT 6, apantallado RJ45 a RJ45, apto para montaje en panel

Los acopladores modulares de DIGITUS® están apantallados y le ofrecen un rendimiento y una calidad de conexión excepcionales para su red. Equipados con 2 tomas RJ45 en la asignación 1:1, son adecuados para el montaje en panel de conexiones.

- Propiedad de transmisión: Categoría 6
- Áreas de aplicación: Hasta 250 MHz, 1GBase-T
- Normas: ISO/IEC 11801 2ª Ed., EN 50173-1, EIA/TIA 568-C, 802.3af, 802.3at PoE+
- Propiedades generales:
- Apto para montaje en bastidor de 483 mm (19")
- 2 tomas RJ45, 8P8C
- Escudo de contacto 360
- 1:1 Ocupado
- Características técnicas:
- Material de la carcasa: fundición inyectada de cinc, niquelada
- Material de la toma RJ45: ABS UL 94V-0
- Contacto toma RJ45: Bronce fosforado niquelado, contacto dorado.

- Blindaje RJ-45: Bronce niquelado
- Placa de circuito impreso: FR4, UL 94V-0
- Propiedades físicas:
- Fuerza de inserción: 30N máx. (IEC 60603-7-5)
- Carga de tracción: 7,7 kg entre el enchufe y la clavija
- Temperatura de funcionamiento: de -20° C a +70 °C (ISO/IEC 11801, EN 50173-1, ANSI/TIA/EIA 568 C)
- Ciclo de acoplamiento: > 750 según ISO/IEC 11801, IEC 60603-7-5
- De conformidad con las normas IEC 60512-5, IEC 60512-6-5
- Terminal: > 200 según ISO/IEC 11801, IEC 60603-7-5
- Aceptación de conductores: conductores rígidos y flexibles 22-26 AWG
- Resistencia de aislamiento: > 500 MOhm
- Resistencia de contacto: < 20 miliOhm
- Rigidez dieléctrica: 1000 VCC (contacto/contacto), 1500 VCC (contacto/tierra)

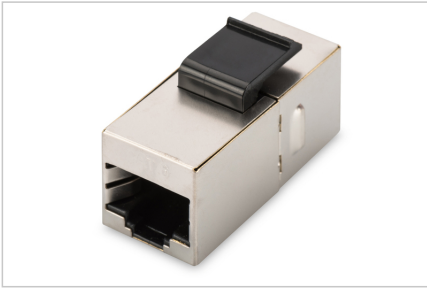
### Attributes

- Categoría: CAT 6

## Logistics

	Number (pcs)	Weight (kg)	Depth (cm)	Width (cm)	Height (cm)	cm³
Packaging Unit Carton	1000	11.46	30.00	55.00	27.00	44,550.00
Packaging Unit Inside	100	1.15	14.00	25.50	10.50	3,748.50
Packaging Unit Single	1	0.01	9.00	12.00	1.60	172.80
Net single without Packaging	1	0.01	1.40	3.30	1.60	0.00

**More images:**



**Safety notes**

- Proteger el producto de la humedad
- Evite la carga antiestática al instalar el producto
- Observe las especificaciones del fabricante del cable bruto durante la instalación

**EU responsible person**

EU based economic operator ensuring the product complies with the required regulations.

ASSMANN Electronic GmbH  
Auf dem Schüffel 3  
Lüdenscheid, Germany  
<https://www.assmann.com>  
[info@assmann.com](mailto:info@assmann.com)