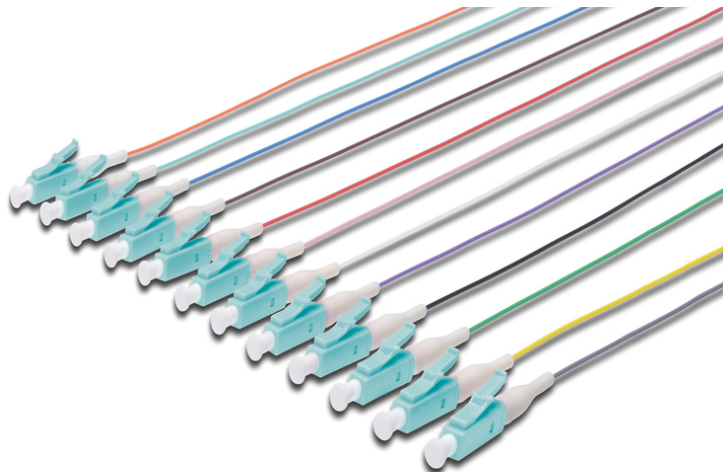


Digitus® Latiguillos OM3 LC Simplex por color

DK-25332-02/3

EAN 4016032263005



FO pigtail set, 12 pcs., LC, MM OM3 50/125 μ loose buffer, color code DIN IEC 304, 2 m

Los latiguillos de fibra óptica DIGITUS® están disponibles en versión LC Simplex, SC Simplex y ST Simplex y mediante las clases OS2, OM2, OM3 y OM4 ofrecen un rendimiento y una calidad de enlace superior para la red. El conector cumple con la norma IEC 61754-4 2002 y está equipado con un casquillo de cerámica de circonio. Los conjuntos de fibras de colores están clasificados por colores de acuerdo con la norma IEC 304 (blanco, violeta, turquesa, negro, rojo, rosa, naranja, gris, verde, amarillo, marrón, azul).

Optimiza el rendimiento y la calidad de las conexiones de su red.

- Latiguillos OM3 Simplex, LC 2 m
- Conector de acuerdo con la norma IEC 61754-4 2002
- Rango de temperatura de funcionamiento: -25 °C ... +80 °C
- Rango de temperatura de transporte y almacenamiento: -20 °C ... +65 °C
- Pérdida por inserción MM PC: máx. 0,4 dB

- Pérdida de retorno MM PC: > 25 dB
- Casquillo cerámico de circonio
- Dimensiones del revestimiento secundario: $\varnothing 0,9 \pm 0,1$ mm
- Recubrimiento primario: Acrilato; $\varnothing 250 \pm 15$ μ m
- Conjunto de fibras de color de acuerdo con IEC 304 en los siguientes colores: blanco, violeta, turquesa, negro, rojo, rosa, naranja, gris, verde, amarillo, marrón, azul
- 12 uds. en el paquete
- Tope suelto

Attributes

- Clase de fibra: OM3
- Conector 1: LC
- Cubierta del cable: LSOH
- Diámetro de fibra: 50/125 μ m
- Manguito: monocolor
- Modo: Multimodo
- Longitud: 2 m

Logistics

	Number (pcs)	Weight (kg)	Depth (cm)	Width (cm)	Height (cm)	cm ³
Packaging Unit Carton	160	8.33	41.00	41.00	28.00	47,068.00
Packaging Unit Inside	20	1.04	19.00	19.00	12.00	4,332.00
Packaging Unit Single	1	0.05	17.00	17.00	1.00	289.00
Net single without Packaging	1	0.05	15.00	15.00	1.00	0.00

Safety notes

- Evite el contacto directo con fuentes de luz: Los cables de fibra óptica, especialmente los que tienen fuentes de luz activas como el láser (por ejemplo, en sistemas de comunicación óptica), pueden emitir
- radiaciones peligrosas que pueden dañar los ojos. Procure no mirar nunca directamente a la luz de una fibra óptica, aunque la fuente luminosa sea invisible a simple vista.
- Cuando se trabaje con cables de fibra óptica, especialmente durante las pruebas o cuando se trabaje con láseres, deben llevarse siempre gafas

protectoras para protegerse de las radiaciones nocivas.

- Al enchufar y desenchufar el cable, sujete sólo el enchufe y no tire directamente del cable.
- No doblar ni aplastar: Los cables de fibra óptica son sensibles a los esfuerzos mecánicos.
- Para proteger los cables de daños físicos, deben colocarse en conductos especiales o con materiales protectores.
- Mantenga limpios los conectores de los cables: Los cables de fibra óptica son sensibles al polvo y la suciedad. Incluso pequeñas partículas en los conectores pueden perjudicar gravemente la calidad de la señal.
- Los cables no deben utilizarse en entornos con temperaturas extremadamente altas o muy bajas. Preste atención a la información del producto sobre la temperatura máxima de funcionamiento del cable
- Compruebe regularmente si los cables presentan daños visibles, como grietas, dobleces o signos de desgaste. Los cables defectuosos deben sustituirse inmediatamente.

EU responsible person

EU based economic operator ensuring the product complies with the required regulations.

ASSMANN Electronic GmbH
Auf dem Schöffel 3
Lüdenscheid, Germany
<https://www.assmann.com>
info@assmann.com