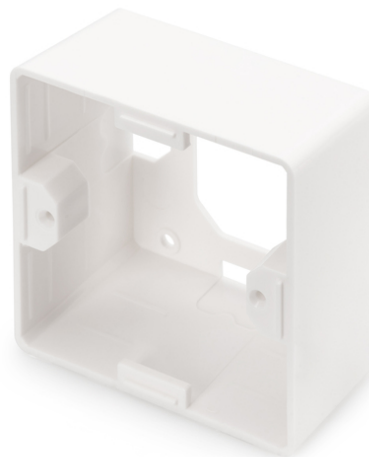


# DIGITUS® Caja de montaje en superficie para tomas de corriente Keystone de 80 x 80 mm, tipo alemán

DN-93803

EAN 4016032259367



## Caja de superficie para paneles frontales 80x80x42 mm, color blanco puro, diseño alemán

Los marcos de montaje en superficie DIGITUS® para tomas de corriente Keystone son perfectos para ampliar las tomas de conexión de datos. Disponible en la versión "alemana", "francesa" y "británica".

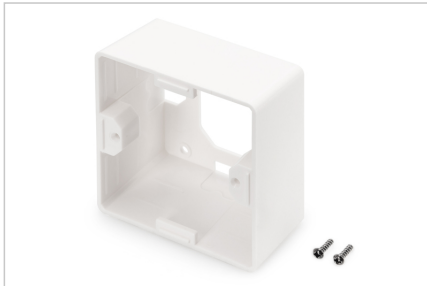
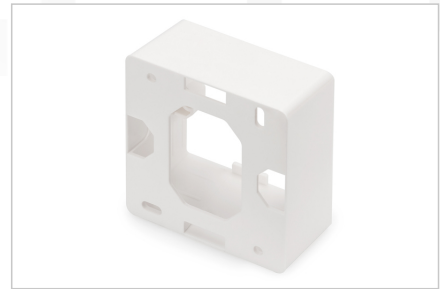
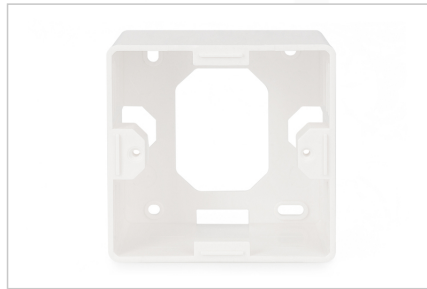
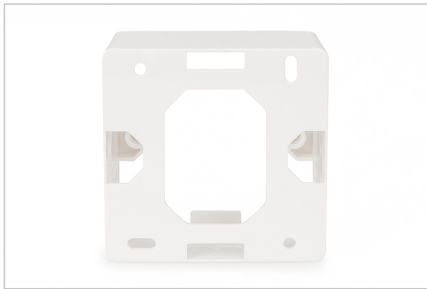
- Entrada de diseño Keystone: Salida de 45°
- Aplicaciones: Cajetín de pared, canal de parapeto, carcasa para montaje en superficie
- Normas: ISO/IEC 11801 2ª Ed., EN 50173-1, EIA/TIA 568-C
- Propiedades generales:
- Adecuado para el montaje en canales de parapeto, de montaje empotrable y de superficie
- Conexión central a tierra

- Tapa antipolvo integrada
- Campo de rotulación de plástico
- Diseñable de acuerdo con los programas de conmutación habituales del fabricante del interruptor
- Propiedades técnicas:
- Material de la carcasa: Metal fundido a presión
- Material del panel central: ABS UL 94V-0
- Material del marco: ABS UL 94V-0
- Material de la caja de montaje en superficie: ABS UL 94V-0
- Propiedades físicas:
- Rango de temperatura de funcionamiento: -20 hasta +70 °C (ISO/IEC 11801, EN 50173-1, ANSI/TIA/EIA 568 C)
- Color: Blanco RAL9003

### Logistics

	Number (pcs)	Weight (kg)	Depth (cm)	Width (cm)	Height (cm)	cm³
Packaging Unit Carton	100	5.40	45.00	39.50	24.50	43,548.80
Packaging Unit Inside	1	0.05	15.00	15.00	5.00	1,125.00
Packaging Unit Single	1	0.05	15.00	15.00	5.00	1,125.00
Net single without Packaging	1	0.06	4.10	8.00	8.00	0.00

**More images:**



**Safety notes**

- Proteger el producto de la humedad
- Evite la carga antiestática al instalar el producto
- Observe las especificaciones del fabricante del cable bruto durante la instalación

**EU responsible person**

EU based economic operator ensuring the product complies with the required regulations.

ASSMANN Electronic GmbH  
Auf dem Schüffel 3  
Lüdenscheid, Germany  
<https://www.assmann.com>  
[info@assmann.com](mailto:info@assmann.com)