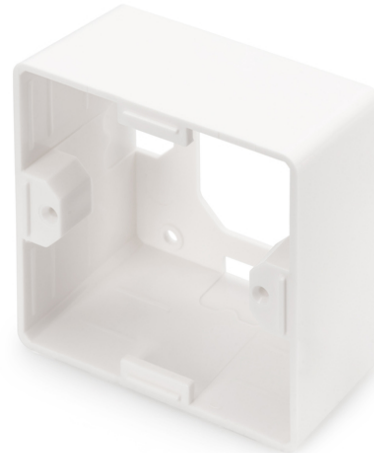


DIGITUS® Aufputzrahmen für Keystone Leerdosen 80x80 mm, Deutscher Typ

DN-93803

EAN 4016032259367



Aufputzdose für Frontplatten 80x80x42 mm, Farbe Reinweiß, Deutsches Layout

Die DIGITUS® Aufputzrahmen für Keystone Leerdosen sind perfekt dazu geeignet Ihre Datenanschlussdosen zu erweitern. Erhältlich in den Layouts "Deutsch", "Französisch" und "Britisch".

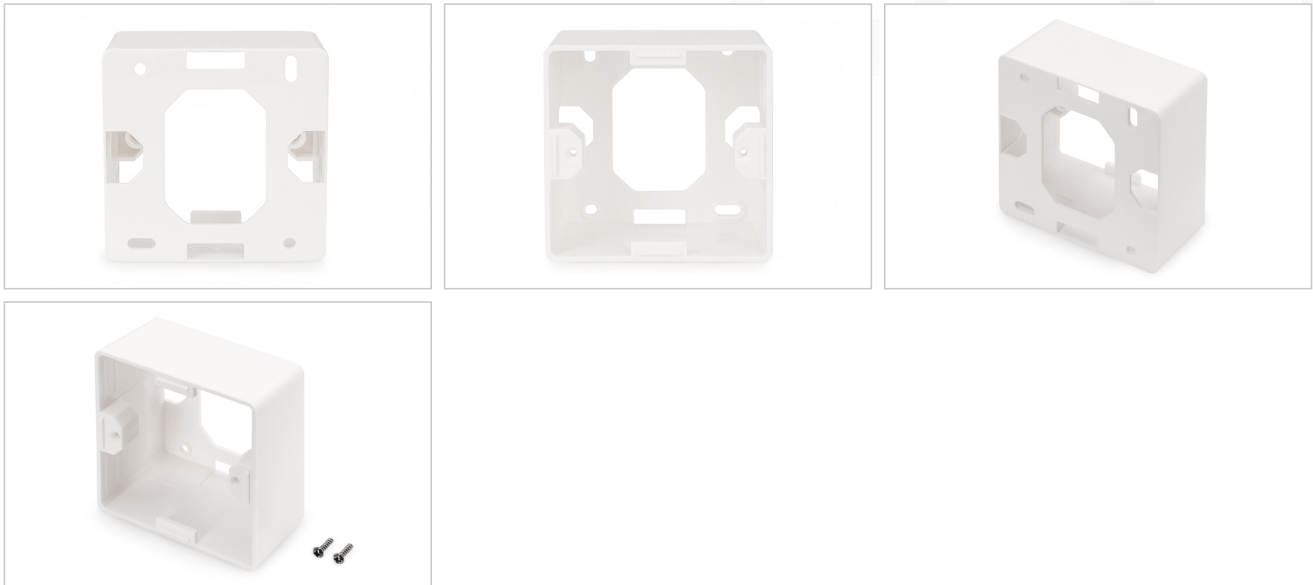
- Ausführung Keystone Aufnahme: 45° Auslass
- Anwendungsbereiche: Hohlwanddose, Brüstungskanal, Aufputzgehäuse
- Normen: ISO/IEC 11801 3rd Ed., EN 50173-1, EIA/TIA 568-C
- Generelle Eigenschaften:
- Geeignet für den Einbau im Brüstungskanal, Unterputz & Aufputz
- Zentraler Erdungsanschluss

- Integrierte Staubschutzklappe
- Plastikbeschriftungsfeld
- Designfähig zu den gängigen Schalterprogrammen der Schalterhersteller
- Technische Eigenschaften:
- Material Leergehäuse: Metalldruckguss
- Material Zentralplatte: ABS UL 94V-0
- Material Rahmen: ABS UL 94V-0
- Material Aufputzdose: ABS UL 94V-0
- Physikalische Eigenschaften:
- Betriebstemperatur: -20° C bis +70 °C (ISO/IEC 11801, EN 50173-1, ANSI/TIA/EIA 568 C)
- Farbe: Weiß RAL9003

Logistische Daten

	Anzahl (Stück)	Gewicht (kg)	Tiefe (cm)	Breite (cm)	Höhe (cm)	cm³
Karton-VPE	100	5,40	45,00	39,50	24,50	43.548,80
Innen-VPE	1	0,05	15,00	15,00	5,00	1.125,00
Einzel-VPE	1	0,05	15,00	15,00	5,00	1.125,00
Netto einzeln ohne VP	1	0,06	4,10	8,00	8,00	0,00

Weitere Anwendungsbilder:



Sicherheitshinweise

- Produkt vor Feuchtigkeit schützen
- Vermeiden Sie antistatische Aufladung beim Einbau des Produktes
- Beachten sie bei der Montage die Vorgaben des Rohkabelherstellers

Verantwortliche Person für die EU

In der EU ansässiger Wirtschaftsbeteiligter, der sicherstellt, dass das Produkt den erforderlichen Vorschriften entspricht.

ASSMANN Electronic GmbH
Auf dem Schüffel 3
Lüdenscheid, Germany
<https://www.assmann.com>
info@assmann.com