

DIGITUS® Boîtier de série Unique - 600 x 450 mm (1xp)

DN-19 20-U-SW

EAN 4016032257684



Boîtier mural 20U – Unique 998 x 600 x 450 mm, couleur noir (RAL 9005)

Les armoires réseau pour montage mural de la série Unique ont été conçues pour un câblage réseau particulièrement facile et flexible. Sur le toit de l'armoire, il y a des entrées de câble coulissantes avec joint en caoutchouc mousse. La paroi arrière et la tôle de la base sont équipées d'entrées de câbles ajourées avec couvercle en plastique. Pour accueillir un module de ventilation, le toit est également pourvu d'une zone ajourée. Deux paires de rails profilés galvanisés de 483 mm (19"), étiquetés avec des unités de hauteur lisibles dans les deux sens, sont installées à l'intérieur. Ces derniers sont réglables en profondeur. Chaque armoire a une construction robuste en acier d'une épaisseur allant jusqu'à 1,5 mm. La teinte est obtenue par thermolaquage en coloris gris (RAL 7035) et noir (RAL 9005). Les parois latérales modulaires verrouillables et amovibles ainsi que la porte frontale verrouillable et amovible, améliorent l'accessibilité. Il est possible de changer les charnières de côté. Le montage mural s'effectue en deux étapes simples : Le cadre du boîtier est vissé au mur et relié ensuite au boîtier. Avec les pieds de nivellement ou les roulettes disponibles en option, les boîtiers muraux de la série Unique peuvent également être utilisés de manière autonome.

L'équipement de série Unique DIGITUS® a été mis au point, conçu et fabriqué pour répondre aux exigences de l'infrastructure informatique.

- Classe de protection IP20
- Porte vitrée de sécurité verrouillable avec cadre en acier
- Angle d'ouverture des portes de 210 °
- Verrouillage à 1 point de la porte frontale
- Les pièces latérales sont verrouillables et amovibles
- Rails profilés de 483 mm (19 po) galvanisés, montés à l'avant et à l'arrière dans l'armoire

- Les rails profilés de 483 mm (19 po) sont réglables en profondeur et leur unité de hauteur est dotée d'un marquage
- Tôle d'une épaisseur de 1,1 - 1,5 avec une capacité de charge élevée, revêtue par pulvérisation
- Rampe pour câble à l'arrière et au sol avec couvercle plastique et face supérieure avec couvercle à glissière
- Le toit est préparé pour la prise d'un élément de ventilation (prises découpées)
- Fentes d'aération pour une ventilation et une purge active et passive
- Points de mise à la terre dans l'armoire pour composants intégrés
- Avec kit d'installation (vis, écrous à cage, rondelles)
- Livré en pièces entièrement montées
- Profondeur de montage des composants min.-max. : 305-370 mm

Attributs

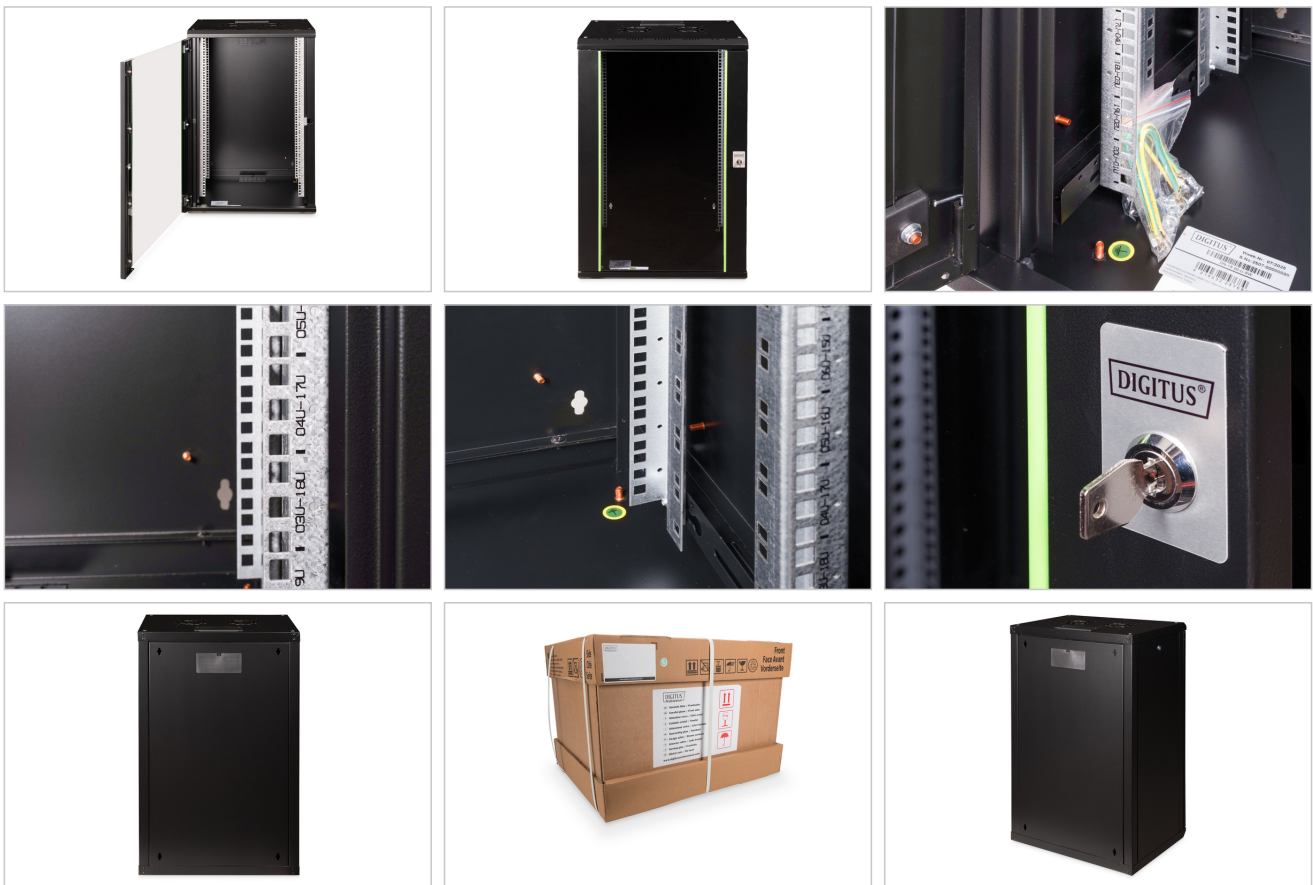
- Capacité de charge: 100 kg
- Couleur: noir, RAL 9005
- Largeur: 600 mm
- Panneau avant: Porte vitrée, un battant
- Panneaux latéraux: 2 côtés
- Profondeur: 450 mm
- Type d'armoire: Armoire murale
- Unités: 20
- Indice de protection IP: IP20
- Montage: Oui

Package contents

- Kit de câbles de mise à la terre
- Kit d'installation (vis, écrous cage, rondelles)
- 2 x clés

Logistics						
	Number (pcs)	Weight (kg)	Depth (cm)	Width (cm)	Height (cm)	cm ³
Packaging Unit Carton	1	33.60	49.00	67.00	101.00	331,583.00
Packaging Unit Inside	1	33.60	49.00	67.00	101.00	331,583.00
Packaging Unit Single	1	33.60	49.00	67.00	101.00	331,583.00
Net single without Packaging	1	32.00	45.00	60.00	99.80	313,600.00

More images:



Safety notes

- Veillez à ce que la ventilation soit suffisante pour éviter la surchauffe des appareils installés.
- Les armoires réseau ne doivent pas être surchargées et les ouvertures d'aération ne doivent pas être bloquées.
- Les câbles doivent être posés de manière ordonnée et organisés dans des goulottes ou des plateaux à câbles.
- Utilisez des appareils de protection contre les surtensions pour protéger les appareils sensibles contre les pics de courant ou la foudre.
- Évitez l'humidité ou le mouillage en respectant la classe de protection IP correspondante.
- Veillez à ce que l'armoire et les appareils utilisés soient correctement mis à la terre.
- Dans les régions où l'activité orageuse est fréquente, il convient d'intégrer un paratonnerre professionnel dans l'alimentation électrique.
- Pour éviter une charge inégale, montez toujours les unités les plus lourdes en bas de l'armoire.
- Lors de travaux de maintenance ou d'installation, ils déconnectent les appareils installés de l'alimentation électrique.

EU responsible person

EU based economic operator ensuring the product complies with the required regulations.

ASSMANN Electronic GmbH
Auf dem Schüffel 3
Lüdenscheid, Germany
<https://www.assmann.com>
info@assmann.com