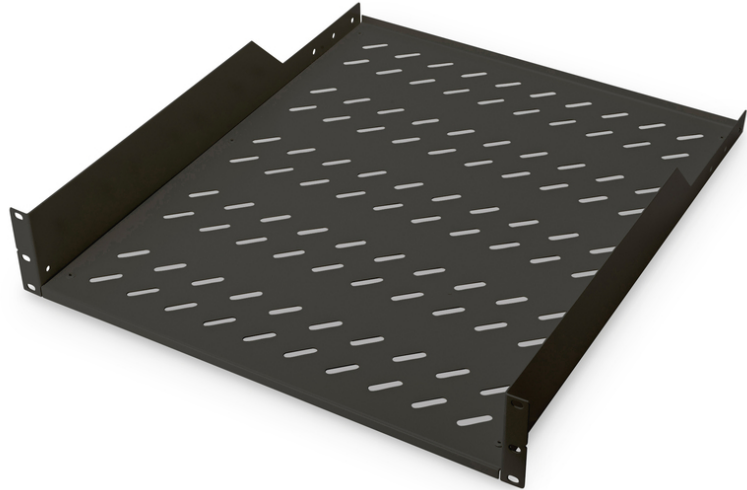


# DIGITUS® Hyllplan för fast montering i 483 mm (19")-skåp

DN-19 TRAY-2-55-SW

EAN 4016032256830



## 2HE-hyllplan fast montering för skåp fr.o.m. 800 mm djup 88 x 482 x 549 mm, upp till 25 kg, svart (RAL 9005)

Hyllplanen för fast montering är enkla att installera på de främre 483 mm (19")-profilskenorna i ditt 483 mm (19") nätverks- eller serverskåp. Den stabila, perforerade plåten tål hög belastning och utgör en optimal avställningsyta för komponenter som inte är kompatibla med 483 mm (19")-montering.

- Fast montering
- Stabil, perforerad plåt
- inkl. fästmaterial
- 2-punktsfäste (främre 19"-profilskenor)

## Attributes

- Belastningskapacitet: 25 kg
- Enheter: 2
- Färg: svart, RAL 9005
- Typ av montering: Fast montering
- Lämpligt skåpdjup:  $\varnothing$  800 mm
- Tum formfaktor (IEC 60297): 482,6 mm (19")

## Package contents

- Inkl. installationsats (skruvar, korgmuttrar, underläggsbrickor)

## Logistics

	Number (pcs)	Weight (kg)	Depth (cm)	Width (cm)	Height (cm)	cm <sup>3</sup>
Packaging Unit Carton	5	18.70	51.00	52.00	60.00	159,120.00
Packaging Unit Inside	1	3.74	58.20	50.10	8.60	25,076.10
Packaging Unit Single	1	3.74	58.20	50.10	9.60	27,991.90
Net single without Packaging	1	2.80	55.20	48.30	8.80	14,628.00

## Safety notes

- När du installerar och använder tillbehöret för nätverksskåp ska du följa respektive säkerhetsanvisningar från tillverkaren eller skåpsystemet som du vill använda tillbehöret i.

## EU responsible person

EU based economic operator ensuring the product complies with the required regulations.

ASSMANN Electronic GmbH  
Auf dem Schüffel 3  
Lüdenscheid, Germany  
<https://www.assmann.com>  
[info@assmann.com](mailto:info@assmann.com)