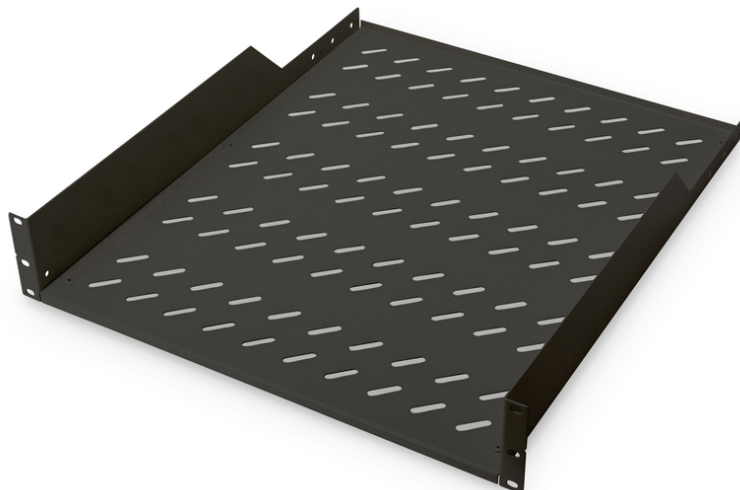


DIGITUS® Prateleira para instalação fixa em armários de 483 mm (19")

DN-19 TRAY-2-55-SW
EAN 4016032256830



Instalação fixa em prateleira 2U f. Armários a partir de 800 mm de profundidade 88,5x482x552 mm, até 25 kg, preto (RAL 9005)

As prateleiras para instalação fixa podem ser facilmente instaladas nas calhas de perfil frontais de 483 mm (19") do seu armário de rede ou de servidor de 483 mm (19"). Graças à chapa metálica estável e perfurada com uma elevada capacidade de carga, são a superfície de suporte ideal para componentes que não podem ser instalados em calhas de 483 mm (19").

- Instalação fixa
- Chapa metálica robusta e perfurada
- incl. material de montagem

- Montagem de 2 pontos (calhas frontais de perfil de 19")

Attributes

- Color: black, RAL 9005
- Load capacity: 25 kg
- Mounting type: Fixed mounting
- Units: 2
- Inch form factor (IEC 60297): 482.6 mm (19")
- Suitable cabinet depth: ≥ 800 mm

Package contents

- Conjunto de instalação (parafusos, porcas de caixa, anilhas)

Logistics						
	Number (pcs)	Weight (kg)	Depth (cm)	Width (cm)	Height (cm)	cm ³
Packaging Unit Carton	5	18.70	51.00	52.00	60.00	159,120.00
Packaging Unit Inside	1	3.74	58.20	50.10	8.60	25,076.10
Packaging Unit Single	1	3.74	58.20	50.10	9.60	27,991.90
Net single without Packaging	1	2.80	55.20	48.30	8.80	14,628.00

Safety notes

- When installing and using the accessory product for network cabinets, observe the respective safety instructions of the manufacturer or the cabinet system in which you want to use the accessory.

EU responsible person

EU based economic operator ensuring the product complies with the required regulations.

ASSMANN Electronic GmbH
Auf dem Schüffel 3
Lüdenscheid, Germany
<https://www.assmann.com>
info@assmann.com