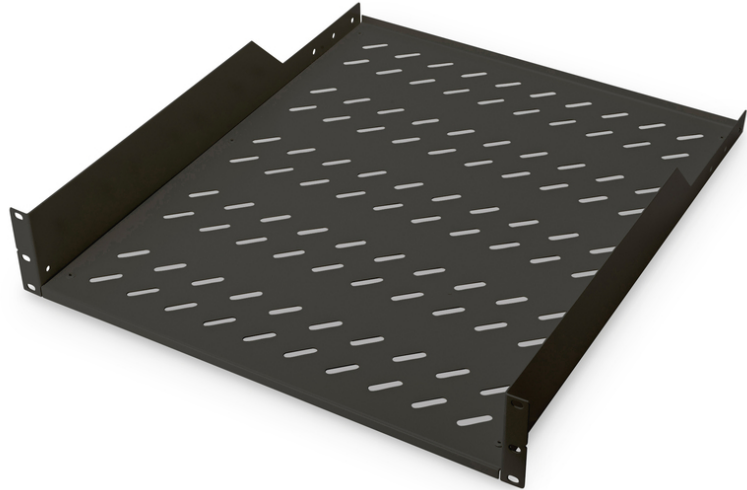


# DIGITUS® Fachboden zum Festeinbau in 483 mm (19")-Schränke

DN-19 TRAY-2-55-SW

EAN 4016032256830



## 2HE Fachboden festeinbau f. Schr. ab 800 mm Tiefe 88,5x482x552 mm, bis 25 kg, schwarz (RAL 9005)

Die Fachböden zum Festeinbau lassen sich einfach an den vorderen 483 mm (19")-Profilschienen Ihres 483 mm (19") Netzwerk- oder Serverschranks installieren. Durch das stabile, perforierte Lochblech mit einer hohen Traglast, sind sie die optimale Tragfläche für nicht 483 mm (19") einbaufähige Komponenten.

- Festeinbau
- stabiles, perforiertes Lochblech
- inkl. Befestigungsmaterial
- 2-Punkt Befestigung (vordere 19"-Profilschienen)

## Merkmale

- Einbau Typ: Festeinbau
- Farbe: schwarz, RAL 9005
- HE: 2
- Traglast: 25 kg
- Geeignete Schranktiefe:  $\approx$  800 mm
- Zoll Formfaktor (IEC 60297): 482,6 mm (19")

## Lieferumfang

- Installations-Set (Schrauben, Käfigmuttern, Unterlegscheiben)

## Logistische Daten

	Anzahl (Stück)	Gewicht (kg)	Tiefe (cm)	Breite (cm)	Höhe (cm)	cm <sup>3</sup>
<b>Karton-VPE</b>	5	18,70	51,00	52,00	60,00	159.120,00
<b>Innen-VPE</b>	1	3,74	58,20	50,10	8,60	25.076,10
<b>Einzel-VPE</b>	1	3,74	58,20	50,10	9,60	27.991,90
<b>Netto einzeln ohne VP</b>	1	2,80	55,20	48,30	8,80	14.628,00

## Sicherheitshinweise

- Beachten Sie bei der Installation und der Verwendung der Zubehörprodukte für Netzwerkschränke die jeweiligen Sicherheitshinweise des Herstellers, bzw. des Schranksystems, in dem sie das Zubehörteil verwenden wollen.

## Verantwortliche Person für die EU

In der EU ansässiger Wirtschaftsbeteiligter, der sicherstellt, dass das Produkt den erforderlichen Vorschriften entspricht.

ASSMANN Electronic GmbH  
 Auf dem Schüffel 3  
 Lüdenscheid, Germany  
<https://www.assmann.com>  
[info@assmann.com](mailto:info@assmann.com)