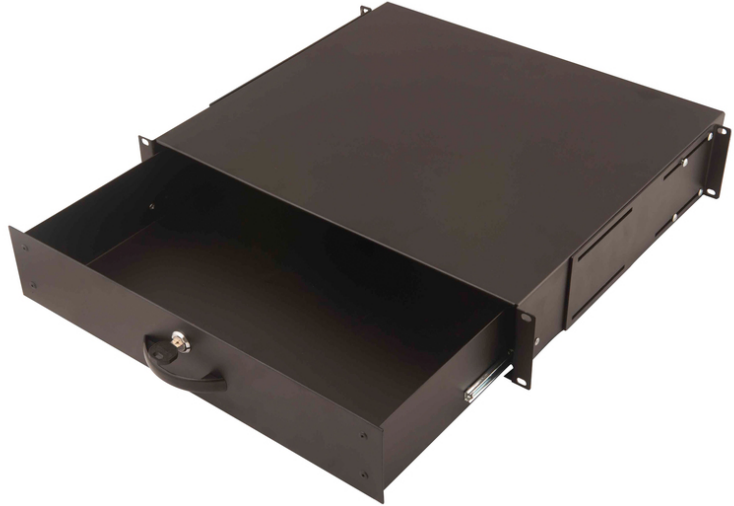


DIGITUS®

DN-19 KEY-2U-SW
 EAN 4016032254775



2U lockable drawer with handle 88x481x400 mm, color black (RAL 9005)

Das Produkt ist ein 2U-Schubfach mit einer Höhe von 483 mm (19 Zoll) und einer Tiefe von 400 mm. Es ist in Schwarz (RAL 9005) lackiert und verfügt über einen robusten Griff und einen Schlössermechanismus für die Sicherheit. Das Schubfach ist für den Einsatz in 19-Zoll-Netzwerk-Schranksystemen geeignet und ermöglicht den sicheren Zugriff auf Netzwerkkomponenten.

- 2U-Schubfach mit einer Höhe von 483 mm (19")
- Farbe: Schwarz (RAL 9005)
- Robustes Design für den Einsatz in Netzwerkschränken
- Inklusive Griff und Schlössermechanismus
- Geeignet für den Einsatz in 19-Zoll-Systemen
- Lieferumfang: Schubfach, Griff, Schlössermechanismus

Attributes

- Color: black, RAL 9005
- Units: 2
- Inch form factor (IEC 60297): 482.6 mm (19")

Package contents

- Installation set (screws, cage nuts, washers)
- Handle

Logistics						
	Number (pcs)	Weight (kg)	Depth (cm)	Width (cm)	Height (cm)	cm³
Packaging Unit Carton	3	22.38	30.00	50.00	42.50	63,750.00
Packaging Unit Inside	1	7.46	41.50	51.00	9.30	19,683.40
Packaging Unit Single	1	7.46	41.50	51.00	9.30	19,683.40
Net single without Packaging	1	7.00	40.00	48.10	8.80	26,190.00

Safety notes

- When installing and using the accessory product for network cabinets, observe the respective safety instructions of the manufacturer or the cabinet system in which you want to use the accessory.

EU responsible person

EU based economic operator ensuring the product complies with the required regulations.

ASSMANN Electronic GmbH
 Auf dem Schüffel 3
 Lüdenscheid, Germany
<https://www.assmann.com>
 info@assmann.com