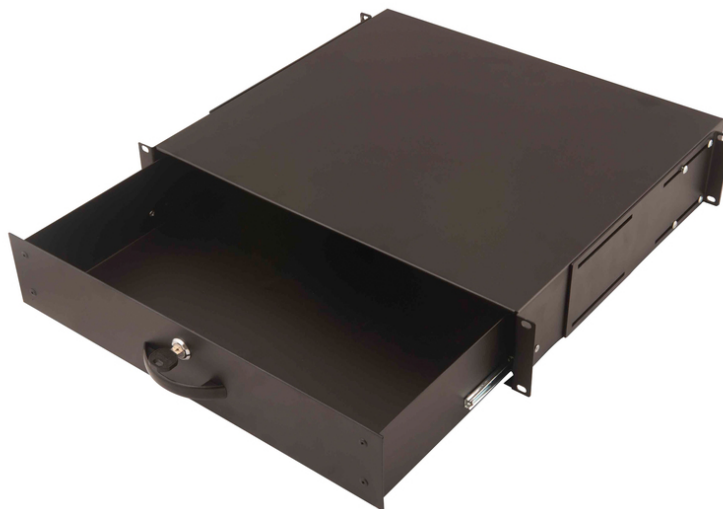


DIGITUS® Szuflada na klawiaturę do szaf sieciowych i serwerowych

DN-19 KEY-2U-SW
EAN 4016032254775



2U lockable drawer with handle 88x481x400 mm, color black (RAL 9005)

Nadaje się do wszystkich szaf 19" firmy DIGITUS® poza niezmontowanymi szafami ściennymi. Do bezpiecznego przechowywania klawiatur, dokumentów itp.

- do zamocowania na profilach montażowych 483 mm (19")
- Zamykany
- Wysuwany
- Wytrzymała blacha stalowa
- Z zestawem montażowym do mocowania profili
- maksymalna wysokość wewnątrz: 76 mm

- Głębokość montażowa min. – maks.: 400–630 mm

Atrybuty

- Kolor: Czarny, RAL 9005
- Nośność: 25 kg
- Wysokość [U]: 2
- Rozstaw RACK (IEC 60297): 482.6 mm (19")

Zawartość opakowania

- Zestaw montażowy (śruby, nakrętki klatkowe, podkładki)
- Uchwyt

Logistyka

	Liczba (sztuki)	Waga (kg)	Głębokość (cm)	Szerokość (cm)	Wysokość (cm)	cm ³
Zewnętrzne opakowanie zbiorcze	3	22.38	30.00	50.00	42.50	63,750.00
Opakowanie wewnętrzne	1	7.46	41.50	51.00	9.30	19,683.40
Opakowanie jednostkowe	1	7.46	41.50	51.00	9.30	19,683.40
Netto bez opakowania	1	7.00	40.00	48.10	8.80	26,190.00

Safety notes

- Podczas instalacji i użytkowania akcesoriów do obudów sieciowych należy przestrzegać odpowiednich instrukcji bezpieczeństwa producenta lub systemu obudów, w którym akcesoria mają być używane.

EU responsible person

EU based economic operator ensuring the product complies with the required regulations.

ASSMANN Electronic GmbH
Auf dem Schüffel 3
Lüdenscheid, Germany
<https://www.assmann.com>
info@assmann.com