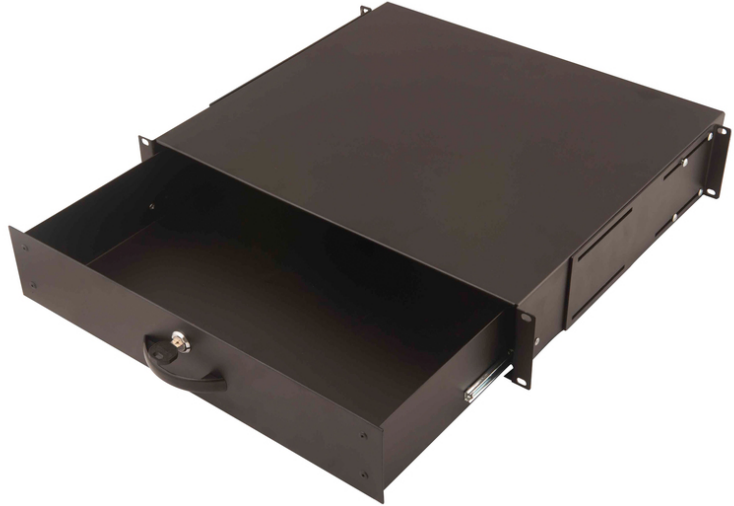


# DIGITUS® Afsluitbare lade voor 482,6 mm (19") netwerk- en serverbehuizingen, 2U

DN-19 KEY-2U-SW  
EAN 4016032254775



## 2U afsluitbare lade met handgreep lade met handgreep, 86x483x398 mm zwart, voor 19" kasten

De lades zijn geschikt voor alle 482,6 mm 19-inch profielrails in je netwerk- of serverbehuizing. Ze zijn ook ideaal voor gebruik in de universele 19-inch apparatuurrekken. Ze kunnen bijvoorbeeld worden gebruikt als afsluitbare documentenlade of als toetsenbordlade. De meegeleverde montagebeugels voor de achterkant zijn variabel in diepte om ze aan te passen aan de 19-inch profielen van de behuizing.

### Kan bijvoorbeeld worden gebruikt als afsluitbare documenthouder of toetsenbordlade.

- Voor montage op profielrails van 482,6 mm (19")
- Hoogte eenheden: 2U
- Productafmetingen (HxBxD): 86x483x398 mm

- Beschikbare hoogte binnenin: 76 mm
- Diepte volledig uitgeschoven: 660 mm
- Installatiediepte min.-max.: 398-732,5 mm

### Attributes

- Belastingcapaciteit: 25 kg
- Eenheden: 2
- Kleur: zwart, RAL 9005
- Inch vormfactor (IEC 60297): 482,6 mm (19")

### Package contents

- 1 x lade
- 1 x handvat
- 1 x sleutel
- Installatieset (schroeven, kooimoeren, sluitringen)

## Logistics

|                              | Number (pcs) | Weight (kg) | Depth (cm) | Width (cm) | Height (cm) | cm <sup>3</sup> |
|------------------------------|--------------|-------------|------------|------------|-------------|-----------------|
| Packaging Unit Carton        | 3            | 22.38       | 30.00      | 50.00      | 42.50       | 63,750.00       |
| Packaging Unit Inside        | 1            | 7.46        | 41.50      | 51.00      | 9.30        | 19,683.40       |
| Packaging Unit Single        | 1            | 7.46        | 41.50      | 51.00      | 9.30        | 19,683.40       |
| Net single without Packaging | 1            | 7.00        | 40.00      | 48.10      | 8.80        | 26,190.00       |

## Safety notes

- Neem bij de installatie en het gebruik van het accessoireproduct voor netwerkbehuizingen de respectieve veiligheidsinstructies in acht van de fabrikant of het behuizingssysteem waarin u het accessoire wilt gebruiken.

**EU responsible person**

EU based economic operator ensuring the product complies with the required regulations.

ASSMANN Electronic GmbH  
Auf dem Schüffel 3  
Lüdenscheid, Germany  
<https://www.assmann.com>  
[info@assmann.com](mailto:info@assmann.com)