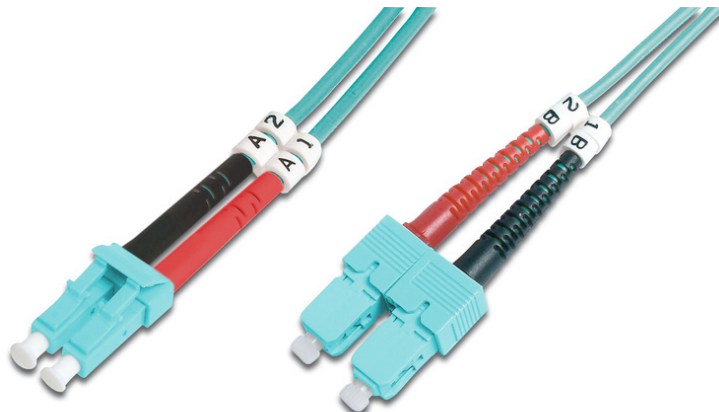


# Digitus® Cable de conexión de fibra óptica multimode OM 3, LC/SC

DK-2532-10/3

EAN 4016032249627



## FO patch cord, duplex, LC to SC MM OM3 50/125 æ, 10 m

Cable de conexión de fibra óptica, dúplex, LC a SC, MM OM3 50/125 µ, 10 m

### Optimiza el rendimiento y la calidad de las conexiones de su red.

- Cable Duplex
- LSOH
- Conector con férula de cerámica
- Diámetro del cable de 2 mm
- Envoltorio individual con informe de medición

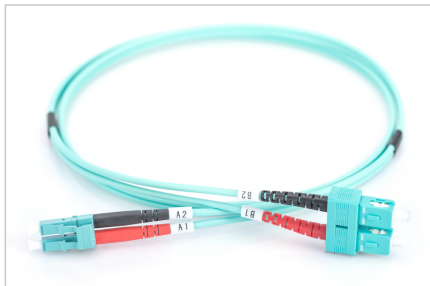
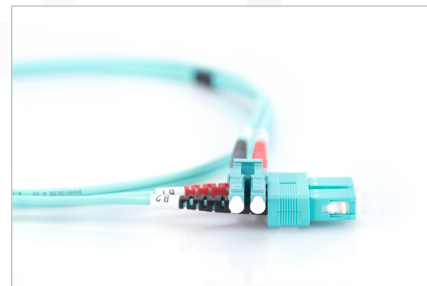
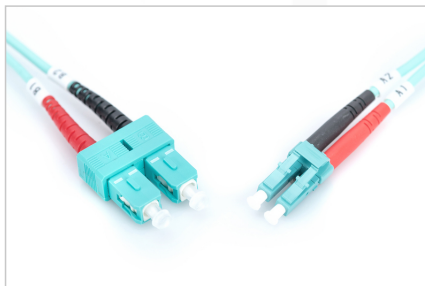
### Attributes

- Clase de fibra: OM3
- Color del cable: azul agua
- Conector 1: LC
- Conector 2: SC
- Diámetro de cable: 2 mm
- Diámetro de fibra: 50/125µ
- Embalaje: Bolsa de polietileno DIGITUS
- Gama: Cables de conexión de fibra óptica
- Manguito: bicolor
- Modo: Multimodo
- Tipo de cable: I-VH 2G50/125µ
- Longitud: 10 m

| Logistics                    |              |             |            |            |             |           |
|------------------------------|--------------|-------------|------------|------------|-------------|-----------|
|                              | Number (pcs) | Weight (kg) | Depth (cm) | Width (cm) | Height (cm) | cm³       |
| Packaging Unit Carton        | 40           | 7.53        | 41.00      | 41.00      | 28.00       | 47,068.00 |
| Packaging Unit Inside        | 5            | 0.94        | 19.00      | 19.00      | 12.00       | 4,332.00  |
| Packaging Unit Single        | 1            | 0.19        | 17.00      | 17.00      | 2.40        | 693.60    |
| Net single without Packaging | 1            | 0.14        | 15.00      | 15.00      | 2.40        | 0.00      |

## More images:

|                     |                  |      |          |      |
|---------------------|------------------|------|----------|------|
| Part No.            | DK-2532-10/3     |      |          |      |
| Lenght              | 10 m             |      |          |      |
| Cable Type          | Duplex MM 50/125 |      | OM3 LSZH |      |
|                     | END A            |      | END B    |      |
| Connector Type      | LC               |      | SC       |      |
| Insertion Loss (dB) | 0.17             | 0.1  | 0.14     | 0.08 |
| Return Loss (dB)    | 32.2             | 39.2 | 34.9     | 35.3 |
| Q.C.                | PASS             |      |          |      |



## Safety notes

- Evite el contacto directo con fuentes de luz: Los cables de fibra óptica, especialmente los que tienen fuentes de luz activas como el láser (por ejemplo, en sistemas de comunicación óptica), pueden emitir
- radiaciones peligrosas que pueden dañar los ojos. Procure no mirar nunca directamente a la luz de una fibra óptica, aunque la fuente luminosa sea invisible a simple vista.
- Cuando se trabaje con cables de fibra óptica, especialmente durante las pruebas o cuando se trabaje con láseres, deben llevarse siempre gafas protectoras para protegerse de las radiaciones nocivas.
- Al enchufar y desenchufar el cable, sujete sólo el enchufe y no tire directamente del cable.
- No doblar ni aplastar: Los cables de fibra óptica son sensibles a los esfuerzos mecánicos.
- Para proteger los cables de daños físicos, deben colocarse en conductos especiales o con materiales protectores.
- Mantenga limpios los conectores de los cables: Los cables de fibra óptica son sensibles al polvo y la suciedad. Incluso pequeñas partículas en los conectores pueden perjudicar gravemente la calidad de la señal.
- Los cables no deben utilizarse en entornos con temperaturas extremadamente altas o muy bajas. Preste atención a la información del producto sobre la temperatura máxima de funcionamiento del cable
- Compruebe regularmente si los cables presentan daños visibles, como grietas, dobleces o signos de desgaste. Los cables defectuosos deben sustituirse inmediatamente.

## EU responsible person

EU based economic operator ensuring the product complies with the required regulations.

ASSMANN Electronic GmbH  
Auf dem Schüffel 3  
Lüdenscheid, Germany  
<https://www.assmann.com>  
[info@assmann.com](mailto:info@assmann.com)