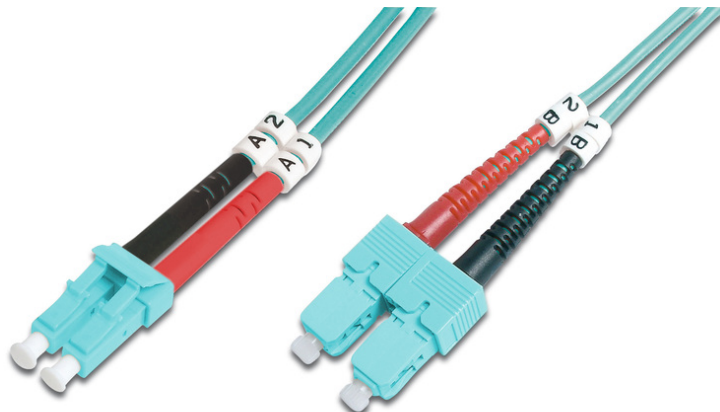


# Digitus® LWL Multimode OM 3 Patchkabel, LC / SC

DK-2532-05/3

EAN 4016032249603


**LWL Patchkabel, Duplex, LC zu SC MM OM3 50/125 µ, 5 m**

LWL Patchkabel, Duplex, LC zu SC, MM OM3 50/125 µ, 5 m

**Zukunftsorientierte Standards und High-End Qualität für Ihr Netzwerk.**

- Duplex Kabel
- LSOH
- Stecker mit Keramik Ferrule
- Kabeldurchmesser 2 mm
- Einzeln verpackt mit Messprotokoll

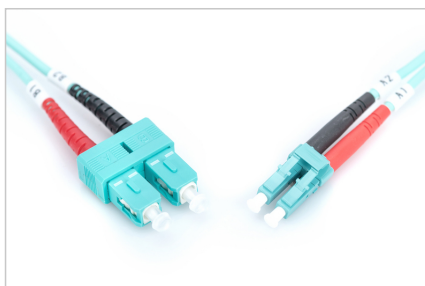
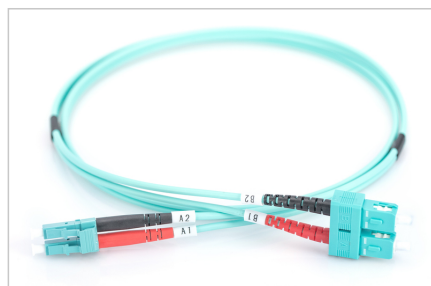
**Merkmale**

- Anschluss 1: LC

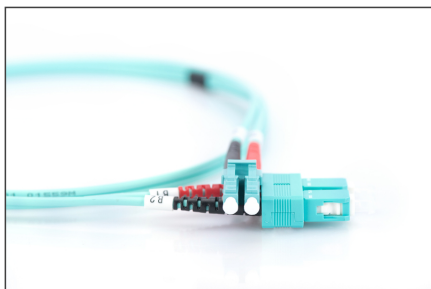
- Anschluss 2: SC
- Art: Multimode
- Farbe Kabel: türkis
- Faser Durchmesser: 50/125µ
- Faser Klasse: OM3
- Haube: zweifarbig
- Kabel Durchmesser: 2 mm
- Kabeltyp: I-VH 2G50/125µ
- Sortiment: Fiber Optic Patchkabel
- Verpackung: DIGITUS Polybag
- Länge: 5 m

**Logistische Daten**

|                              | Anzahl<br>(Stück) | Gewicht<br>(kg) | Tiefe<br>(cm) | Breite<br>(cm) | Höhe<br>(cm) | cm³       |
|------------------------------|-------------------|-----------------|---------------|----------------|--------------|-----------|
| <b>Karton-VPE</b>            | 80                | 8,40            | 41,00         | 41,00          | 28,00        | 47.068,00 |
| <b>Innen-VPE</b>             | 10                | 1,05            | 19,00         | 19,00          | 12,00        | 4.332,00  |
| <b>Einzel-VPE</b>            | 1                 | 0,11            | 17,00         | 17,00          | 1,20         | 346,80    |
| <b>Netto einzeln ohne VP</b> | 1                 | 0,08            | 15,00         | 15,00          | 1,20         | 0,00      |

**Weitere Anwendungsbilder:**


|                     |                  |      |          |      |
|---------------------|------------------|------|----------|------|
| Part No.            | DK-2532-05/3     |      |          |      |
| Lenght              | 5 m              |      |          |      |
| Cable Type          | Duplex MM 50/125 |      | OM3 LSZH |      |
| Connector Type      | END A            |      | END B    |      |
|                     | LC               |      | SC       |      |
| Insertion Loss (dB) | 0.17             | 0.1  | 0.14     | 0.08 |
| Return Loss (dB)    | 32.2             | 39.2 | 34.9     | 35.3 |
| Q.C.                | PASS             |      |          |      |



## Sicherheitshinweise

- Vermeide direkten Kontakt mit Lichtquellen: Glasfaserkabel, insbesondere solche mit aktiven Lichtquellen wie Lasern (z. B. in optischen Kommunikationssystemen), können gefährliche Strahlung abgeben, die Augen schädigen kann. Achten Sie darauf, niemals direkt in das Licht einer Glasfaser zu schauen, auch wenn die Lichtquelle für das bloße Auge unsichtbar ist.
- Bei der Arbeit mit Glasfaserkabeln, insbesondere bei Tests oder bei Arbeiten mit Lasern, sollten immer Schutzbrillen getragen werden, die vor schädlicher Strahlung schützen.
- Beim Ein- und Ausstecken fassen Sie Kabel ausschließlich am Stecker und ziehen nicht direkt am Kabel.
- Nicht knicken oder quetschen: Glasfaserkabel sind empfindlich gegenüber mechanischen Belastungen.
- Um Kabel vor physikalischen Schäden zu schützen, sollten sie in speziellen Kanälen oder mit Schutzmaterialien verlegt werden
- Kabelstecker sauber halten: Glasfaserkabel sind empfindlich gegenüber Staub und Schmutz. Selbst kleine Partikel auf den Steckverbindern können die Signalqualität stark beeinträchtigen.
- Kabel sollten nicht in Umgebungen mit extrem hohen oder sehr niedrigen Temperaturen eingesetzt werden. Achten Sie auf die Produktangaben zur maximalen Betriebstemperatur des Kabels
- Überprüfen Sie Kabel regelmäßig auf sichtbare Schäden wie Risse, Knicke oder Anzeichen von Abnutzung. Defekte Kabel sollten sofort ausgetauscht werden.

## Verantwortliche Person für die EU

In der EU ansässiger Wirtschaftsbeteiligter, der sicherstellt, dass das Produkt den erforderlichen Vorschriften entspricht.

ASSMANN Electronic GmbH  
Auf dem Schöffel 3  
Lüdenscheid, Germany  
<https://www.assmann.com>  
[info@assmann.com](mailto:info@assmann.com)