

# DIGITUS® Fiberoptisk singlemode patchkabel, LC / ST

DK-2931-02

EAN 4016032249344



**Fiberoptisk patchkabel, duplex, LC till ST SM OS2 09/125  $\mu$ , 2 m**

Fiberoptisk patchkabel, duplex, LC till ST, SM OS2 09/125  $\mu$ , 2 m

**Framtidsinriktade standarder och hög kvalitet för ditt nätverk.**

- Duplex-kabel
- LSOH
- Propp med keramisk hylsa
- Kabelldiameter 2 mm
- Individuellt förpackad med mätprotokoll

**Attributes**

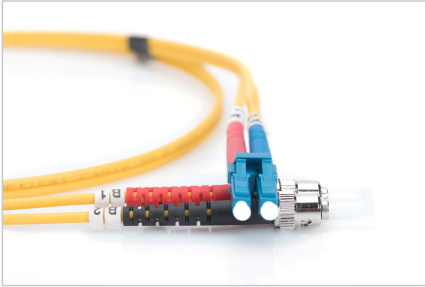
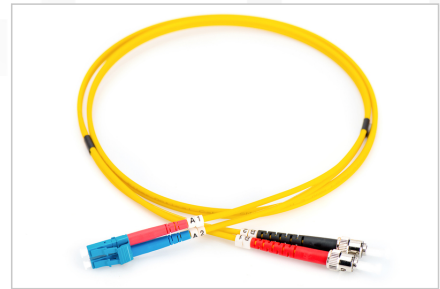
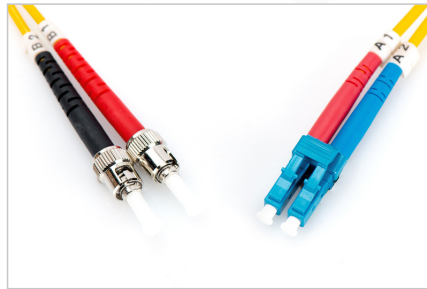
- Boot: Enfärgad

- Färg kabel: gul
- Fiberdiameter: 9/125 $\mu$
- Fiberklass: OS2
- Förpackning: DIGITUS plastpåse
- Kabelldiameter: 2 mm
- Kabeltyp: I-VH 2E9/125 $\mu$
- Kontakt 1: LC
- Kontakt 2: ST
- Läge: Singelmod
- Sortiment: Fiberoptiska kopplingskablar
- Längd: 2 m

Logistics						
	Number (pcs)	Weight (kg)	Depth (cm)	Width (cm)	Height (cm)	cm <sup>3</sup>
Packaging Unit Carton	160	15.33	41.00	41.00	28.00	47,068.00
Packaging Unit Inside	20	1.92	19.00	19.00	12.00	4,332.00
Packaging Unit Single	1	0.10	17.00	17.00	1.00	289.00
Net single without Packaging	1	0.05	15.00	15.00	1.00	0.00

**More images:**

Part No.	DK-2931-02			
Lenght	2 m			
Cable Type	Duplex SM 9/125		OS2 LSZH	
	END A		END B	
Connector Type	LC		ST	
Insertion Loss (dB)	0.07	0.08	0.08	0.05
	Return Loss (dB)	50.5	52.4	55.0
Q.C.	PASS			



**Safety notes**

- Undvik direktkontakt med ljuskällor: Fiberoptiska kablar, särskilt sådana med aktiva ljuskällor som lasrar (t.ex. i optiska kommunikationssystem), kan avge farlig strålning som kan skada ögonen. Se till
- att aldrig titta direkt in i ljuset från en optisk fiber, även om ljuskällan är osynlig för blotta ögat.
- Vid arbete med fiberoptiska kablar, särskilt vid tester eller vid arbete med laser, ska skyddsglasögon alltid användas för att skydda mot skadlig strålning.
- När du ansluter och kopplar ur kabeln ska du bara ta tag i kontakten och inte dra direkt i kabeln.
- Får inte knäckas eller krossas: Fiberoptiska kablar är känsliga för mekanisk påfrestning.
- För att skydda kablarna från fysiska skador bör de förläggas i särskilda kanaler eller med skyddande material
- Håll kabelanslutningarna rena: Fiberoptiska kablar är känsliga för damm och smuts. Även små partiklar på kontaktorna kan allvarligt försämra signalkvaliteten.
- Kablar bör inte användas i miljöer med extremt höga eller mycket låga temperaturer. Var uppmärksam på produktinformationen om kabelns maximala driftstemperatur
- Kontrollera regelbundet kablarna med avseende på synliga skador som sprickor, knäckningar eller tecken på slitage. Defekta kablar ska bytas ut omedelbart.

**EU responsible person**

EU based economic operator ensuring the product complies with the required regulations.

ASSMANN Electronic GmbH  
 Auf dem Schüffel 3  
 Lüdenscheid, Germany  
<https://www.assmann.com>  
[info@assmann.com](mailto:info@assmann.com)