

DIGITUS® Cable de conexión de fibra óptica multimode OM 3, LC/ST

DK-2531-02/3

EAN 4016032249283



FO patch cord, duplex, LC to ST MM OM3 50/125 μ , 2 m

Cable de conexión de fibra óptica, dúplex, LC a ST, MM OM3 50/125 μ , 2 m

Optimiza el rendimiento y la calidad de las conexiones de su red.

- Cable Duplex
- LSOH
- Conector con férula de cerámica
- Diámetro del cable de 2 mm
- Envoltorio individual con informe de medición

Attributes

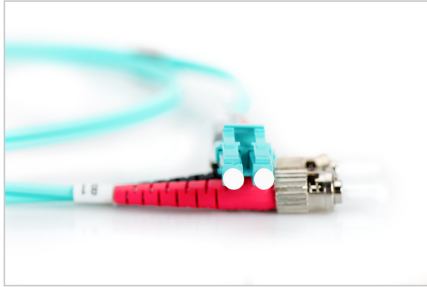
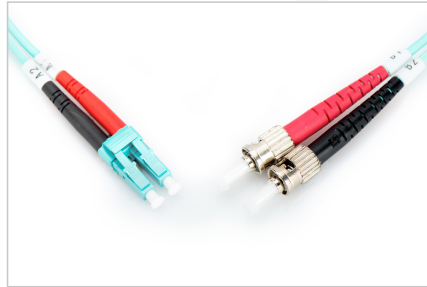
- Clase de fibra: OM3

- Color del cable: azul agua
- Conector 1: LC
- Conector 2: ST
- Diámetro de cable: 2 mm
- Diámetro de fibra: 50/125 μ
- Embalaje: Bolsa de polietileno DIGITUS
- Gama: Cables de conexión de fibra óptica
- Manguito: bicolor
- Modo: Multimodo
- Tipo de cable: I-VH 2G50/125 μ
- Longitud: 2 m

| Logistics | | | | | | |
|------------------------------|--------------|-------------|------------|------------|-------------|-----------------|
| | Number (pcs) | Weight (kg) | Depth (cm) | Width (cm) | Height (cm) | cm ³ |
| Packaging Unit Carton | 160 | 9.67 | 41.00 | 41.00 | 28.00 | 47,068.00 |
| Packaging Unit Inside | 20 | 1.21 | 19.00 | 19.00 | 12.00 | 4,332.00 |
| Packaging Unit Single | 1 | 0.06 | 17.00 | 17.00 | 1.00 | 289.00 |
| Net single without Packaging | 1 | 0.05 | 15.00 | 15.00 | 1.00 | 0.00 |

More images:

| | | | | |
|------------------|---------------------|-------|----------|------|
| Part No. | DK-2531-02/3 | | | |
| Length | 2 m | | | |
| Cable Type | Duplex MM 50/125 | | OM3 LSZH | |
| | END A | END B | | |
| Connector Type | LC | | ST | |
| | Insertion Loss (dB) | 0.15 | 0.16 | 0.06 |
| Return Loss (dB) | 32.2 | 36.6 | 33.6 | 37 |
| Q.C. | PASS | | | |



Safety notes

- Evite el contacto directo con fuentes de luz: Los cables de fibra óptica, especialmente los que tienen fuentes de luz activas como el láser (por ejemplo, en sistemas de comunicación óptica), pueden emitir radiaciones peligrosas que pueden dañar los ojos. Procure no mirar nunca directamente a la luz de una fibra óptica, aunque la fuente luminosa sea invisible a simple vista.
- Cuando se trabaje con cables de fibra óptica, especialmente durante las pruebas o cuando se trabaje con láseres, deben llevarse siempre gafas protectoras para protegerse de las radiaciones nocivas.
- Al enchufar y desenchufar el cable, sujete sólo el enchufe y no tire directamente del cable.
- No doblar ni aplastar: Los cables de fibra óptica son sensibles a los esfuerzos mecánicos.
- Para proteger los cables de daños físicos, deben colocarse en conductos especiales o con materiales protectores.
- Mantenga limpios los conectores de los cables: Los cables de fibra óptica son sensibles al polvo y la suciedad. Incluso pequeñas partículas en los conectores pueden perjudicar gravemente la calidad de la señal.
- Los cables no deben utilizarse en entornos con temperaturas extremadamente altas o muy bajas. Preste atención a la información del producto sobre la temperatura máxima de funcionamiento del cable
- Compruebe regularmente si los cables presentan daños visibles, como grietas, dobleces o signos de desgaste. Los cables defectuosos deben sustituirse inmediatamente.

EU responsible person

EU based economic operator ensuring the product complies with the required regulations.

ASSMANN Electronic GmbH
 Auf dem Schüffel 3
 Lüdenscheid, Germany
<https://www.assmann.com>
info@assmann.com