

# DIGITUS® LWL Multimode OM 3 Patchkabel, LC / ST

DK-2531-02/3

EAN 4016032249283



## LWL Patchkabel, Duplex, LC zu ST MM OM3 50/125 $\mu$ , 2 m

 LWL Patchkabel, Duplex, LC zu ST, MM OM3 50/125  $\mu$ , 2 m

### Zukunftsorientierte Standards und High-End Qualität für Ihr Netzwerk.

- Duplex Kabel
- LSOH
- Stecker mit Keramik Ferrule
- Kabeldurchmesser 2 mm
- Einzel verpackt mit Messprotokoll

### Merkmale

- Anschluss 1: LC

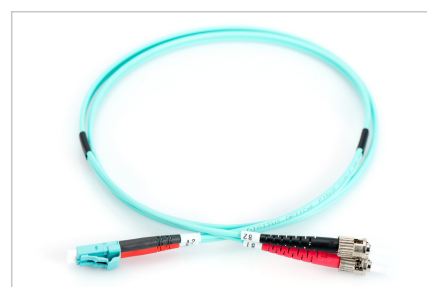
- Anschluss 2: ST
- Art: Multimode
- Farbe Kabel: türkis
- Faser Durchmesser: 50/125 $\mu$
- Faser Klasse: OM3
- Haube: zweifarbig
- Kabel Durchmesser: 2 mm
- Kabeltyp: I-VH 2G50/125 $\mu$
- Sortiment: Fiber Optic Patchkabel
- Verpackung: DIGITUS Polybag
- Länge: 2 m

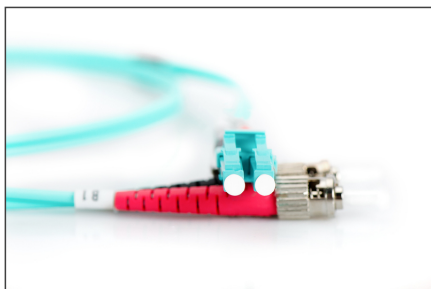
### Logistische Daten

	Anzahl (Stück)	Gewicht (kg)	Tiefe (cm)	Breite (cm)	Höhe (cm)	cm <sup>3</sup>
<b>Karton-VPE</b>	160	9,67	41,00	41,00	28,00	47.068,00
<b>Innen-VPE</b>	20	1,21	19,00	19,00	12,00	4.332,00
<b>Einzel-VPE</b>	1	0,06	17,00	17,00	1,00	289,00
<b>Netto einzeln ohne VP</b>	1	0,05	15,00	15,00	1,00	0,00

### Weitere Anwendungsbilder:

Part No.	DK-2531-02/3			
Lenght	2 m			
Cable Type	Duplex MM 50/125		OM3 LSZH	
	END A	END B		
Connector Type	LC	ST		
Insertion Loss (dB)	0.15	0.16	0.06	0.06
Return Loss (dB)	32.2	36.6	33.6	37
Q.C.	PASS			





## Sicherheitshinweise

- Vermeide direkten Kontakt mit Lichtquellen: Glasfaserkabel, insbesondere solche mit aktiven Lichtquellen wie Lasern (z. B. in optischen Kommunikationssystemen), können gefährliche Strahlung abgeben, die
- Augen schädigen kann. Achten Sie darauf, niemals direkt in das Licht einer Glasfaser zu schauen, auch wenn die Lichtquelle für das bloße Auge unsichtbar ist.
- Bei der Arbeit mit Glasfaserkabeln, insbesondere bei Tests oder bei Arbeiten mit Lasern, sollten immer Schutzbrillen getragen werden, die vor schädlicher Strahlung schützen.
- Beim Ein- und Ausstecken fassen Sie Kabel ausschließlich am Stecker und ziehen nicht direkt am Kabel.
- Nicht knicken oder quetschen: Glasfaserkabel sind empfindlich gegenüber mechanischen Belastungen.
- Um Kabel vor physikalischen Schäden zu schützen, sollten sie in speziellen Kanälen oder mit Schutzmaterialien verlegt werden
- Kabelstecker sauber halten: Glasfaserkabel sind empfindlich gegenüber Staub und Schmutz. Selbst kleine Partikel auf den Steckverbindern können die Signalqualität stark beeinträchtigen.
- Kabel sollten nicht in Umgebungen mit extrem hohen oder sehr niedrigen Temperaturen eingesetzt werden. Achten Sie auf die Produktangaben zur maximalen Betriebstemperatur des Kabels
- Überprüfen Sie Kabel regelmäßig auf sichtbare Schäden wie Risse, Knick oder Anzeichen von Abnutzung. Defekte Kabel sollten sofort ausgetauscht werden.

## Verantwortliche Person für die EU

In der EU ansässiger Wirtschaftsbeteiligter, der sicherstellt, dass das Produkt den erforderlichen Vorschriften entspricht.

ASSMANN Electronic GmbH  
Auf dem Schüffel 3  
Lüdenscheid, Germany  
<https://www.assmann.com>  
[info@assmann.com](mailto:info@assmann.com)