

# DIGITUS® LWL Singlemode Patchkabel, LC / LC

DK-2933-05

EAN 4016032248941


**LWL Patchkabel, Duplex, LC zu LC SM OS2 09/125 µ, 5 m**

LWL Patchkabel, Duplex, LC zu LC, SM OS2 09/125 µ, 5 m

**Zukunftsorientierte Standards und High-End Qualität für Ihr Netzwerk.**

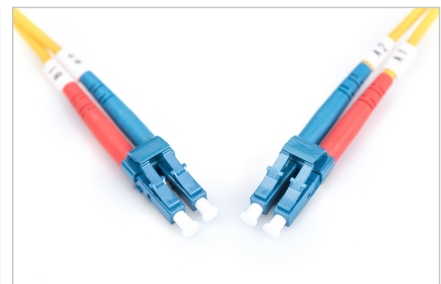
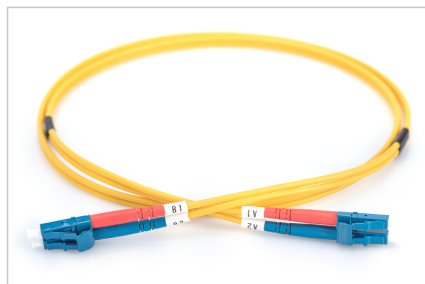
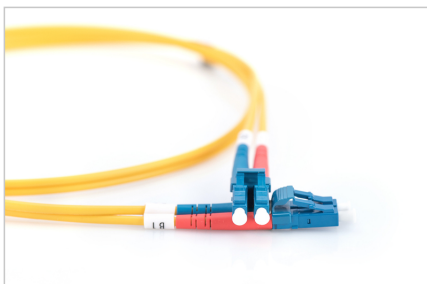
- Duplex Kabel
- LSOH
- Stecker mit Keramik Ferrule
- Kabeldurchmesser 2 mm
- Einzel verpackt mit Messprotokoll
- Fiber Kategorie : G.657.A2

**Merkmale**

- Anschluss 1: LC
- Anschluss 2: LC
- Art: Singlemode
- Farbe Kabel: gelb
- Faser Durchmesser: 9/125µ
- Faser Klasse: OS2
- Haube: einfarbig
- Kabel Durchmesser: 2 mm
- Kabeltyp: I-VH 2E9/125µ
- Sortiment: Fiber Optic Patchkabel
- Verpackung: DIGITUS Polybag
- Länge: 5 m

**Logistische Daten**

	Anzahl (Stück)	Gewicht (kg)	Tiefe (cm)	Breite (cm)	Höhe (cm)	cm³
<b>Karton-VPE</b>	80	7,87	41,00	41,00	28,00	47.068,00
<b>Innen-VPE</b>	10	0,98	19,00	19,00	12,00	4.332,00
<b>Einzel-VPE</b>	1	0,10	17,00	17,00	1,20	346,80
<b>Netto einzeln ohne VP</b>	1	0,08	15,00	15,00	1,20	0,00

**Weitere Anwendungsbilder:**


Part No.	DK-2933-05			
Lenght	5 m			
Cable Type	Duplex SM 9/125	OS2 LSZH		
	END A	END B		
Connector Type	LC	LC		
Insertion Loss (dB)	0.12	0.15	0.15	0.19
Return Loss (dB)	51.8	53.2	51.1	50.7
Q.C.	PASS			

### Sicherheitshinweise

- Vermeide direkten Kontakt mit Lichtquellen: Glasfaserkabel, insbesondere solche mit aktiven Lichtquellen wie Lasern (z. B. in optischen Kommunikationssystemen), können gefährliche Strahlung abgeben, die
- Augen schädigen kann. Achten Sie darauf, niemals direkt in das Licht einer Glasfaser zu schauen, auch wenn die Lichtquelle für das bloße Auge unsichtbar ist.
- Bei der Arbeit mit Glasfaserkabeln, insbesondere bei Tests oder bei Arbeiten mit Lasern, sollten immer Schutzbrillen getragen werden, die vor schädlicher Strahlung schützen.
- Beim Ein- und Ausstecken fassen Sie Kabel ausschließlich am Stecker und ziehen nicht direkt am Kabel.
- Nicht knicken oder quetschen: Glasfaserkabel sind empfindlich gegenüber mechanischen Belastungen.
- Um Kabel vor physikalischen Schäden zu schützen, sollten sie in speziellen Kanälen oder mit Schutzmaterialien verlegt werden
- Kabelstecker sauber halten: Glasfaserkabel sind empfindlich gegenüber Staub und Schmutz. Selbst kleine Partikel auf den Steckverbindern können die Signalqualität stark beeinträchtigen.
- Kabel sollten nicht in Umgebungen mit extrem hohen oder sehr niedrigen Temperaturen eingesetzt werden. Achten Sie auf die Produktangaben zur maximalen Betriebstemperatur des Kabels
- Überprüfen Sie Kabel regelmäßig auf sichtbare Schäden wie Risse, Knicke oder Anzeichen von Abnutzung. Defekte Kabel sollten sofort ausgetauscht werden.

### Verantwortliche Person für die EU

In der EU ansässiger Wirtschaftsbeteiligter, der sicherstellt, dass das Produkt den erforderlichen Vorschriften entspricht.

ASSMANN Electronic GmbH  
 Auf dem Schüffel 3  
 Lüdenscheid, Germany  
<https://www.assmann.com>  
[info@assmann.com](mailto:info@assmann.com)