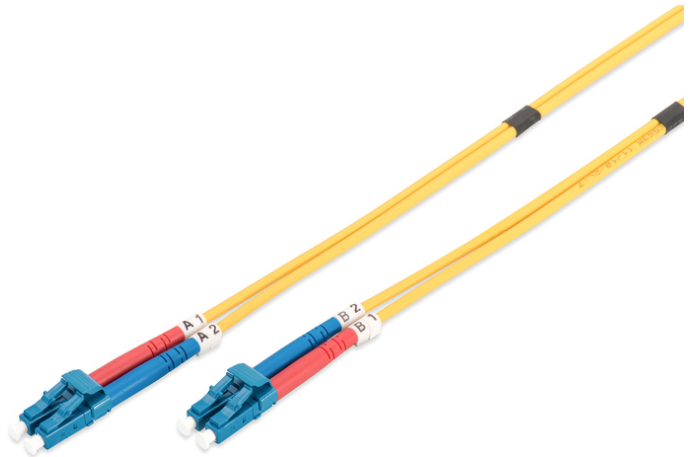


DIGITUS® LWL Singlemode Patchkabel, LC / LC

DK-2933-03

EAN 4016032248934



LWL Patchkabel, Duplex, LC zu LC SM OS2 09/125 µ, 3 m

LWL Patchkabel, Duplex, LC zu LC, SM OS2 09/125 µ, 3 m

Zukunftsorientierte Standards und High-End Qualität für Ihr Netzwerk.

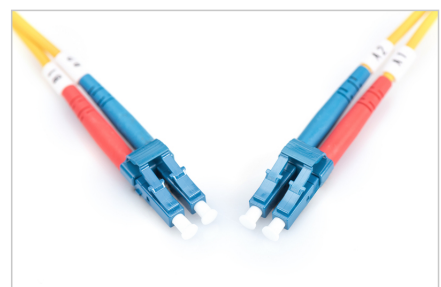
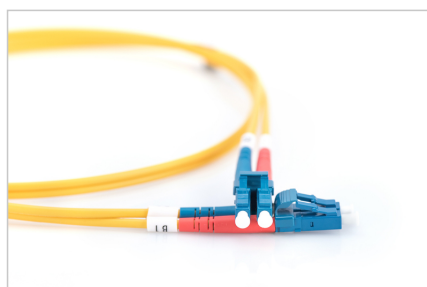
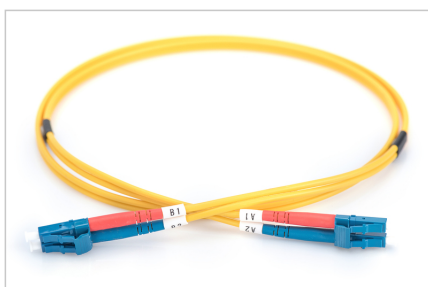
- Duplex Kabel
- LSOH
- Stecker mit Keramik Ferrule
- Kabeldurchmesser 2 mm
- Einzel verpackt mit Messprotokoll
- Fiber Kategorie: G.657.A2

Merkmale

- Anschluss 1: LC
- Anschluss 2: LC
- Art: Singlemode
- Farbe Kabel: gelb
- Faser Durchmesser: 9/125µ
- Faser Klasse: OS2
- Haube: einfarbig
- Kabel Durchmesser: 2 mm
- Kabeltyp: I-VH 2E9/125µ
- Sortiment: Fiber Optic Patchkabel
- Verpackung: DIGITUS Polybag
- Länge: 3 m

Logistische Daten						
	Anzahl (Stück)	Gewicht (kg)	Tiefe (cm)	Breite (cm)	Höhe (cm)	cm³
Karton-VPE	120	8,40	41,00	41,00	28,00	47.068,00
Innen-VPE	15	1,05	19,00	19,00	12,00	4.332,00
Einzel-VPE	1	0,07	17,00	17,00	1,00	289,00
Netto einzeln ohne VP	1	0,07	15,00	15,00	1,00	0,00

Weitere Anwendungsbilder:



Part No.	DK-2933-03			
Lenght	3 m			
Cable Type	Duplex SM 9/125	OS2 LSZH		
	END A	END B		
Connector Type	LC	LC		
Insertion Loss (dB)	0.12	0.15	0.15	0.19
Return Loss (dB)	51.8	53.2	51.1	50.7
Q.C.	PASS			

Sicherheitshinweise

- Vermeide direkten Kontakt mit Lichtquellen: Glasfaserkabel, insbesondere solche mit aktiven Lichtquellen wie Lasern (z. B. in optischen Kommunikationssystemen), können gefährliche Strahlung abgeben, die
- Augen schädigen kann. Achten Sie darauf, niemals direkt in das Licht einer Glasfaser zu schauen, auch wenn die Lichtquelle für das bloße Auge unsichtbar ist.
- Bei der Arbeit mit Glasfaserkabeln, insbesondere bei Tests oder bei Arbeiten mit Lasern, sollten immer Schutzbrillen getragen werden, die vor schädlicher Strahlung schützen.
- Beim Ein- und Ausstecken fassen Sie Kabel ausschließlich am Stecker und ziehen nicht direkt am Kabel.
- Nicht knicken oder quetschen: Glasfaserkabel sind empfindlich gegenüber mechanischen Belastungen.
- Um Kabel vor physikalischen Schäden zu schützen, sollten sie in speziellen Kanälen oder mit Schutzmaterialien verlegt werden
- Kabelstecker sauber halten: Glasfaserkabel sind empfindlich gegenüber Staub und Schmutz. Selbst kleine Partikel auf den Steckverbindern können die Signalqualität stark beeinträchtigen.
- Kabel sollten nicht in Umgebungen mit extrem hohen oder sehr niedrigen Temperaturen eingesetzt werden. Achten Sie auf die Produktangaben zur maximalen Betriebstemperatur des Kabels
- Überprüfen Sie Kabel regelmäßig auf sichtbare Schäden wie Risse, Knicke oder Anzeichen von Abnutzung. Defekte Kabel sollten sofort ausgetauscht werden.

Verantwortliche Person für die EU

In der EU ansässiger Wirtschaftsbeteiligter, der sicherstellt, dass das Produkt den erforderlichen Vorschriften entspricht.

ASSMANN Electronic GmbH
 Auf dem Schüffel 3
 Lüdenscheid, Germany
<https://www.assmann.com>
info@assmann.com