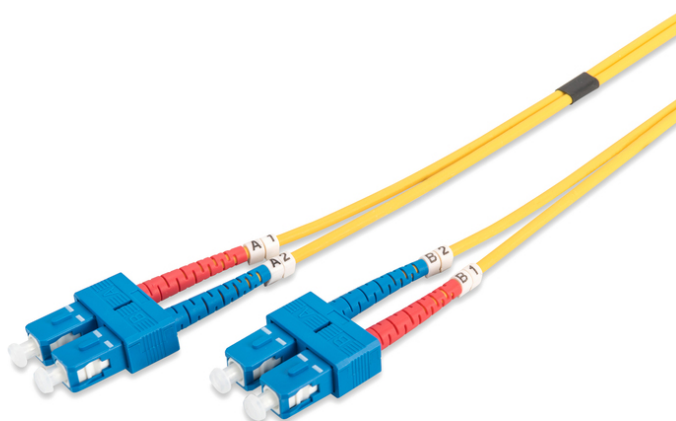


DIGITUS® Câble de brassage monomode à fibre optique, SC / SC

DK-2922-01

EAN 4016032248736



FO patch cord, duplex, SC to SC SM OS2 09/125 μ , 1 m

Câble patch à fibres optiques, duplex, SC à SC, SM OS2 09/125 μ , 1 m

Un débit et une qualité de connexion excellents pour votre réseau.

- Câble duplex
- LSOH
- Connecteur avec fêrulle en céramique
- Diamètre du câble : 2 mm
- Emballé unitairement avec protocole de mesure

Attributes

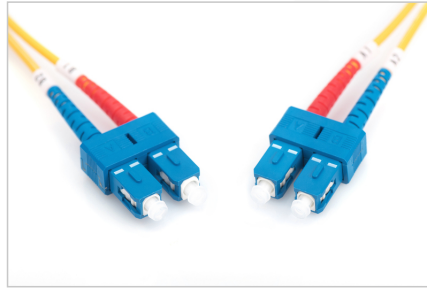
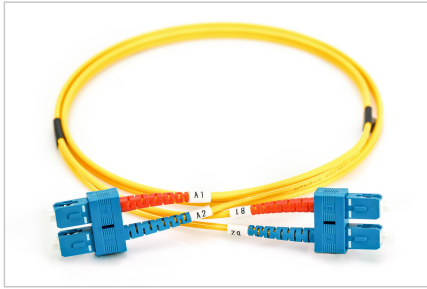
- Assortiment: Jarretière (fibre optique)

- Connecteur 1: SC
- Connecteur 2: SC
- Couleur du câble: jaune
- Démarrage: unicolore
- Diamètre de la fibre: 9/125 μ m
- Diamètre du câble: 2 mm
- Emballage: DIGITUS Polybag (sac en plastique)
- Mode: Monomode
- Type de câble: I-VH 2E 9/125 μ m
- Type de fibre optique: OS2
- Longueur: 1 m

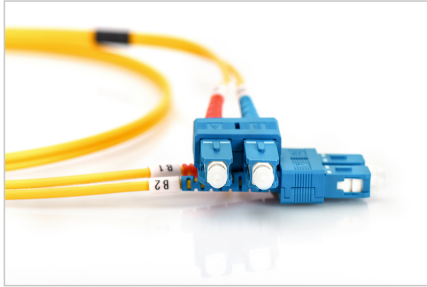
Logistics

| | Number (pcs) | Weight (kg) | Depth (cm) | Width (cm) | Height (cm) | cm ³ |
|------------------------------|--------------|-------------|------------|------------|-------------|-----------------|
| Packaging Unit Carton | 160 | 8.46 | 41.00 | 41.00 | 28.00 | 47,068.00 |
| Packaging Unit Inside | 20 | 1.06 | 19.00 | 19.00 | 12.00 | 4,332.00 |
| Packaging Unit Single | 1 | 0.05 | 17.00 | 17.00 | 1.00 | 289.00 |
| Net single without Packaging | 1 | 0.03 | 15.00 | 15.00 | 1.00 | 0.00 |

More images:



| | | | | |
|---------------------|-----------------|------|----------|------|
| Part No. | DK-2922-01 | | | |
| Length | 1 m | | | |
| Cable Type | Duplex SM 9/125 | | OS2 LSZH | |
| | END A | | END B | |
| Connector Type | SC | | SC | |
| Insertion Loss (dB) | 0.11 | 0.15 | 0.15 | 0.19 |
| | 53.7 | 50.9 | 52.8 | 51.4 |
| Return Loss (dB) | | | | |
| Q.C. | PASS | | | |



Safety notes

- Évitez tout contact direct avec les sources de lumière : Les câbles à fibres optiques, en particulier ceux qui contiennent des sources lumineuses actives telles que des lasers (par exemple dans les systèmes de communication optique), peuvent émettre des rayonnements dangereux qui peuvent endommager les yeux. Veillez à ne jamais regarder directement la lumière d'une fibre optique, même si la source lumineuse est invisible à l'œil nu.
- Lorsque l'on travaille avec des câbles à fibres optiques, en particulier lors de tests ou de travaux avec des lasers, il faut toujours porter des lunettes de protection qui protègent contre les rayonnements nocifs.
- Lors du branchement et du débranchement, saisissez le câble exclusivement par la fiche et ne tirez pas directement sur le câble.
- Ne pas plier ou écraser : Les câbles à fibres optiques sont sensibles aux contraintes mécaniques.
- Pour protéger les câbles des dommages physiques, ils doivent être placés dans des gaines spéciales ou avec des matériaux de protection.
- Maintenir les connecteurs de câbles propres : Les câbles à fibres optiques sont sensibles à la poussière et à la saleté. Même de petites particules sur les connecteurs peuvent fortement nuire à la qualité du signal.
- Les câbles ne doivent pas être utilisés dans des environnements où les températures sont extrêmement élevées ou très basses. Veillez à respecter les indications du produit concernant la température maximale de fonctionnement du câble.
- Vérifiez régulièrement que les câbles ne présentent pas de dommages visibles tels que des fissures, des plis ou des signes d'usure. Les câbles défectueux doivent être remplacés immédiatement.

EU responsible person

EU based economic operator ensuring the product complies with the required regulations.

ASSMANN Electronic GmbH
 Auf dem Schüffel 3
 Lüdenscheid, Germany
<https://www.assmann.com>
info@assmann.com