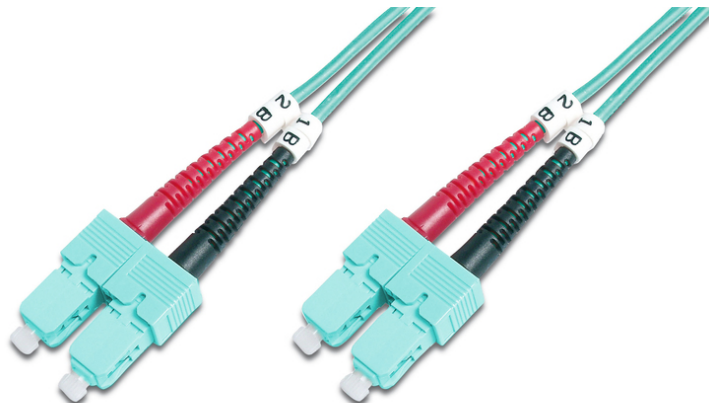


# DIGITUS® Cavo patch LWL multimodale OM 3, SC/SC

DK-2522-03/3

EAN 4016032248552



### FO patch cord, duplex, SC to SC MM OM3 50/125 $\mu$ , 3 m

Cavo patch in fibra ottica, duplex, da SC a SC, MM OM3 50/125  $\mu$ , 3 m

**Le migliori prestazioni e qualità della connessione per la vostra rete.**

- Cavo Duplex
- LSOH
- Spina con giunto in ceramica
- Diametro del cavo 2 mm
- Confezionate singolarmente con certificato di collaudo

#### Attributes

- Assortimento: Cavi patch in fibra ottica

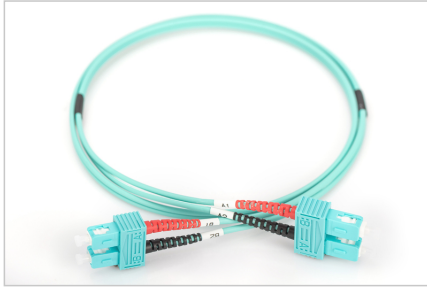
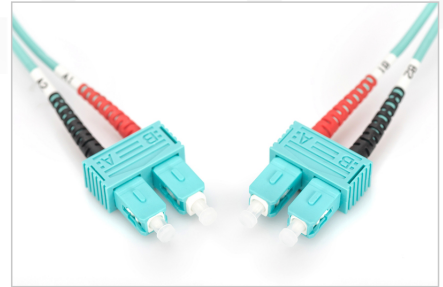
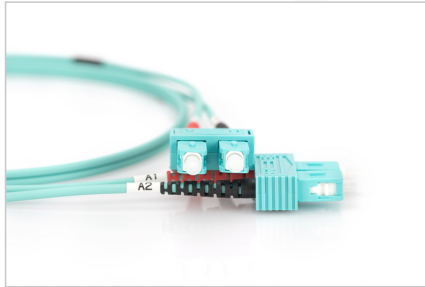
- Classe fibra: OM3
- Colore cavo: colore acqua
- Connettore 1: SC
- Connettore 2: SC
- Diametro del cavo: 2 mm
- Diametro della fibra: 50/125 $\mu$
- Imballaggio: Busta in plastica DIGITUS
- Modalità: Multimodale
- Protezione: bicolore
- Tipo di cavo: I-VH 2G50/125 $\mu$
- Lunghezza: 3 m

#### Logistics

|                              | Number (pcs) | Weight (kg) | Depth (cm) | Width (cm) | Height (cm) | cm <sup>3</sup> |
|------------------------------|--------------|-------------|------------|------------|-------------|-----------------|
| Packaging Unit Carton        | 120          | 15.00       | 38.00      | 30.00      | 28.00       | 31,920.00       |
| Packaging Unit Inside        | 10           | 1.25        | 36.00      | 36.00      | 12.00       | 15,552.00       |
| Packaging Unit Single        | 1            | 0.13        | 29.00      | 20.00      | 2.50        | 1,450.00        |
| Net single without Packaging | 1            | 0.07        | 16.50      | 18.50      | 2.50        | 0.00            |

**More images:**

|                     |                  |       |          |      |
|---------------------|------------------|-------|----------|------|
| Part No.            | DK-2522-03/3     |       |          |      |
| Length              | 3 m              |       |          |      |
| Cable Type          | Duplex MM 50/125 |       | OM3 LSZH |      |
|                     | END A            | END B |          |      |
| Connector Type      | SC               |       | SC       |      |
| Insertion Loss (dB) | 0.25             | 0.25  | 0.12     | 0.18 |
|                     | Return Loss (dB) | 31.5  | 30.2     | 32.7 |
| Q.C.                | PASS             |       |          |      |



**Safety notes**

- Evitare il contatto diretto con le sorgenti luminose: I cavi in fibra ottica, soprattutto quelli con sorgenti luminose attive come i laser (ad esempio nei sistemi di comunicazione ottica), possono emettere
- radiazioni pericolose che possono danneggiare gli occhi. Fare attenzione a non guardare mai direttamente nella luce di una fibra ottica, anche se la sorgente luminosa è invisibile a occhio nudo.
- Quando si lavora con i cavi in fibra ottica, in particolare durante i test o quando si lavora con i laser, è necessario indossare sempre occhiali protettivi per proteggersi dalle radiazioni nocive.
- Quando si collega e scollega il cavo, afferrare solo la spina e non tirare direttamente il cavo.
- Non si piegano e non si schiacciano: I cavi in fibra ottica sono sensibili alle sollecitazioni meccaniche.
- Per proteggere i cavi da danni fisici, devono essere posati in appositi canali o con materiali protettivi.
- Mantenere puliti i connettori dei cavi: I cavi in fibra ottica sono sensibili alla polvere e allo sporco. Anche piccole particelle sui connettori possono compromettere gravemente la qualità del segnale.
- I cavi non devono essere utilizzati in ambienti con temperature estremamente elevate o molto basse. Prestare attenzione alle informazioni sul prodotto relative alla temperatura massima di esercizio del cavo.
- Controllare regolarmente che i cavi non presentino danni visibili, come crepe, pieghe o segni di usura. I cavi difettosi devono essere sostituiti immediatamente.

**EU responsible person**

EU based economic operator ensuring the product complies with the required regulations.

ASSMANN Electronic GmbH  
 Auf dem Schüffel 3  
 Lüdenscheid, Germany  
<https://www.assmann.com>  
[info@assmann.com](mailto:info@assmann.com)