

DIGITUS® CAT 6, painel de ligação classe E, blindado, preto

DN-91612S

EAN 4016032241591



CAT 6, painel de ligação classe E, blindado, 12 portas RJ45 8P8C, LSA, 1U, 254mm(10")montagem em bastidor, preto RAL 9005

Os painéis de remendo CAT 6 para montagem em rack de 254 mm (10") da DIGITUS® são fabricados de acordo com a Link Performance Class E, para até 250 MHz, ISO/IEC 11801 e EN 50173. Os cabos são instalados através das tiras LSA, que são codificadas por cores de acordo com a EIA/TIA 568B. A caixa é fabricada em aço galvanizado laminado a frio, em conformidade com a norma EN1.4301, UNS S30400, AISI 304 e LMSAD110.

Padrões orientados para o futuro e qualidade de topo de gama para a sua rede.

- Áreas de aplicação: Até 250 MHz, 1GBase-T
- Normas: ISO/IEC 11801 3ª Ed., EN 50173-1, EIA/TIA 568-C
- Propriedades gerais:
- Adequado para montagem em armário de 254 mm (10")
- Tomadas RJ45, 8P8C
- Instalação de cabos através de tiras LSA, com código de cores de acordo com EIA/TIA 568 A & B
- Fixação do cabo por meio de fechos rápidos
- Ligação central à terra
- Contacto de 360° com o escudo
- Propriedades mecânicas:
- Material da caixa: 1,5 mm de aço galvanizado, laminado a frio, de acordo com a norma EN1.4301, UNS S30400, AISI 304 e LMSAD110
- Material da tomada RJ45: ABS UL 94V-0

- Tomada RJ45 de contacto: bronze fosforoso niquelado, contacto banhado a ouro de 0,5 µm
- Blindagem RJ-45: Bronze niquelado
- Grampo de corte LSA: Krone LSA+, UL 94V-2, bronze fosforoso galvanizado
- Fio de terra: Não incluído no âmbito do fornecimento
- Placa de circuito impresso: FR4, UL 94V-0
- Propriedades físicas:
- Força de inserção: 30N máx. (IEC 60603-7-5)
- Carga de tração: 7,7 kg entre a tomada e a ficha
- Temperatura de funcionamento: -20° C a +70 °C (ISO/IEC 11801, EN 50173-1, ANSI/TIA/EIA 568 C)
- Ciclo de acoplamento de soquetes: > 750 de acordo com ISO/IEC 11801, IEC 60603-7-5
- Terminal: > 200 de acordo com a norma ISO/IEC 11801, IEC 60603-7-5
- Aceitação de condutores: condutores sólidos e entrançados de 22-26 AWG
- Resistência de isolamento: > 500 MOhm
- Resistência de contacto: < 20 miliOhms
- Resistência dieléctrica: 1000 VDC (contacto/contacto), 1500 VDC (contacto/terra)

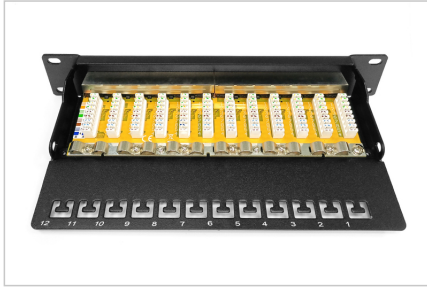
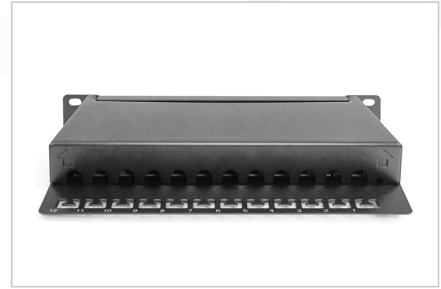
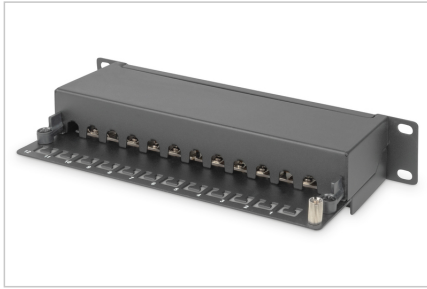
Attributes

- Color: black, RAL 9005
- Ports: 12
- Units: 1
- Category: CAT 6

Logistics

	Number (pcs)	Weight (kg)	Depth (cm)	Width (cm)	Height (cm)	cm³
Packaging Unit Carton	10	10.30	58.40	30.20	20.00	35,273.60
Packaging Unit Inside	1	1.03	6.00	28.00	17.50	2,940.00
Packaging Unit Single	1	1.03	6.00	28.00	17.50	2,940.00
Net single without Packaging	1	0.79	11.00	25.40	4.50	0.00

More images:



Safety notes

- Protect product from moisture
- Avoid antistatic charging when installing the product
- Observe the specifications of the raw cable manufacturer during installation

EU responsible person

EU based economic operator ensuring the product complies with the required regulations.

ASSMANN Electronic GmbH
Auf dem Schüffel 3
Lüdenscheid, Germany
<https://www.assmann.com>
info@assmann.com