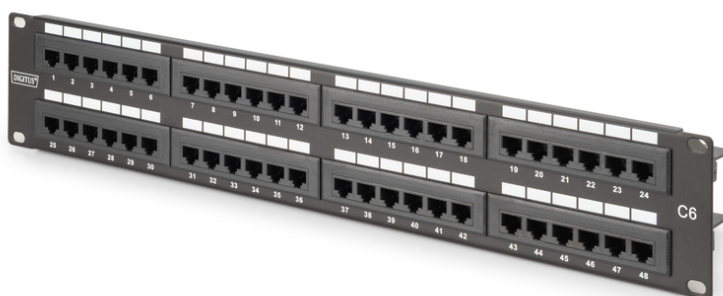


DIGITUS® CAT 6, klass E patchpanel

DN-91648U

EAN 4016032241560



CAT 6 patchpanel, oskärmd, 48-portars RJ45, 8P8C, LSA, 2U, rackmonterad, svart RAL 9005

Den oskärmda CAT 6-patchpanelen från DIGITUS® finns som en 16- eller 24-portars (1 rack) eller 48-portars variant (2 rack). Den är tillverkad i enlighet med kraven i Link Performance Class E, för upp till 250 MHz, ISO/IEC 11801 och EN 50173 och är UL-certifierad. Höljet är tillverkat av 1,5 mm galvaniserat kallvalsat stål och är därför perfekt lämpat för montering i 19"-rack.

Framtidsinriktade standarder och hög kvalitet för ditt nätverk.

- Applikationsområden: Upp till 250 MHz, 1GBase-T, PoE
- Standarder: ISO/IEC 11801 3:e upplagan, EN 50173-1, EIA/TIA 568-C
- Allmänna egenskaper:
- Lämplig för 483 mm (19") rackmontering
- RJ45-uttag, 8P8C
- Kabelinstallation via LSA-strips, färgkodade i enlighet med EIA/TIA 568 A & B
- Kabelfixering med hjälp av snabbblås
- Mekaniska egenskaper:
- Material i höljet: 1,5 mm galvaniserat, kallvalsat stål enligt EN1.4301, UNS S30400, AISI 304 och LMSAD110
- Material RJ45-uttag: ABS UL 94V-0
- Kontakt RJ45-uttag: Förnicklad fosforbrons, 0,5 mm guldpläterad kontakt

- RJ-45 skärmning: Förnicklad brons
- LSA-skärklämma: Krone LSA+, UL 94V-2, galvaniserad fosforbrons
- Jordningsledning: ingår inte i leveransomfattningen
- Krets-kort: FR4, UL 94V-0
- Fysikaliska egenskaper:
- Instickskraft: max 30 N (IEC 60603-7-5)
- Dragbelastning: 7,7 kg mellan uttag och kontakt
- Drifttemperatur: -20° C till +70 °C (ISO/IEC 11801, EN 50173-1, ANSI/TIA/EIA 568 C)
- Matingcykel för hylsa: > 750 enligt ISO/IEC 11801, IEC 60603-7-5
- Terminal: > 200 enligt ISO/IEC 11801, IEC 60603-7-5
- Ledaracceptans: 22-26 AWG solida och fåtrådiga ledare
- Isolationsresistans: > 500 MOhm
- Kontaktmotstånd: < 20 milliohm
- Dielektrisk hållfasthet: 1000 VDC (kontakt/kontakt), 1500 VDC (kontakt/jord)

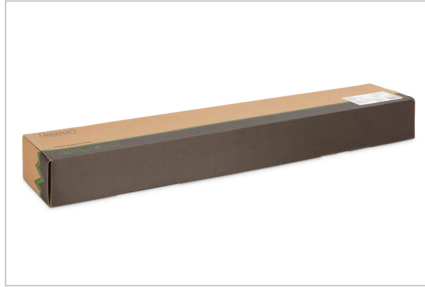
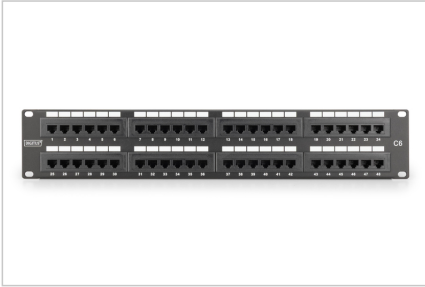
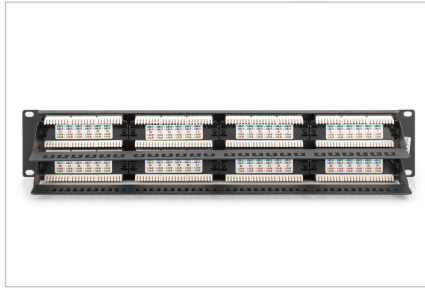
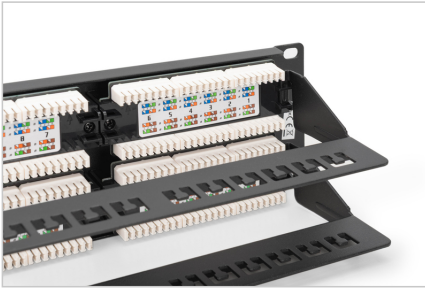
Attributes

- Enheter: 2
- Färg: svart, RAL 9005
- Portar: 48
- Kategori: CAT 6

Logistics

	Number (pcs)	Weight (kg)	Depth (cm)	Width (cm)	Height (cm)	cm ³
Packaging Unit Carton	8	9.50	58.00	34.00	33.00	65,076.00
Packaging Unit Inside	1	1.19	7.50	56.00	15.00	6,300.00
Packaging Unit Single	1	1.19	7.50	56.00	15.00	6,300.00
Net single without Packaging	1	0.92	3.00	48.50	9.00	1,957.50

More images:



Safety notes

- Skydda produkten från fukt
- Undvik antistatisk uppladdning vid installation av produkten
- Beakta råkabeltillverkarens specifikationer under installationen

EU responsible person

EU based economic operator ensuring the product complies with the required regulations.

ASSMANN Electronic GmbH
Auf dem Schüffel 3
Lüdenscheid, Germany
<https://www.assmann.com>
info@assmann.com